

通級指導教室って何？

- 通常の学級に在籍する児童
- 週1時間程度
- 特別な指導を受けられる
- 小千谷小学校に2つの通級指導教室を設置

ことばの教室



フレンズ

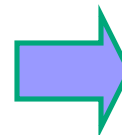


- 無料
- 指導の必要がなくなると終了になる

ことばの教室 の子どもたち

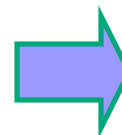


「ちゃかな」がいるよ。



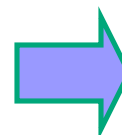
構音障がい

・ ・ ぼ ・ ぼ ・ ぼくね。



きつおん
吃音

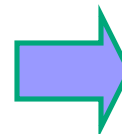
話したり、読んだり、書い
たりが苦手。



言語発達の
遅れ、偏り



よく聞こえないなあ。



難聴

ことばの教室と学級・学校との連携

- ~5月 新規児童検査、学校訪問、面談
- ~7月末 個別の指導計画作成
- 10月末 個別の指導計画前期評価
- 2月 個別の指導計画年間評価

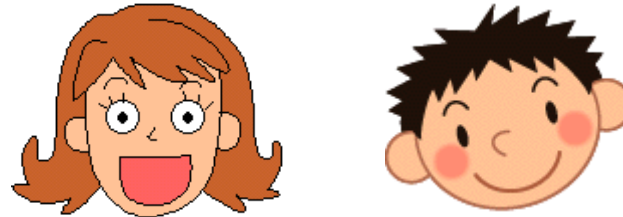
※その他 必要に応じて

- ①学校訪問
- ②指導参観
- ③支援会議
- ④医療機関等との連携



主な構音障がい

「あ、**た**らす！」
→音が置き換わる。



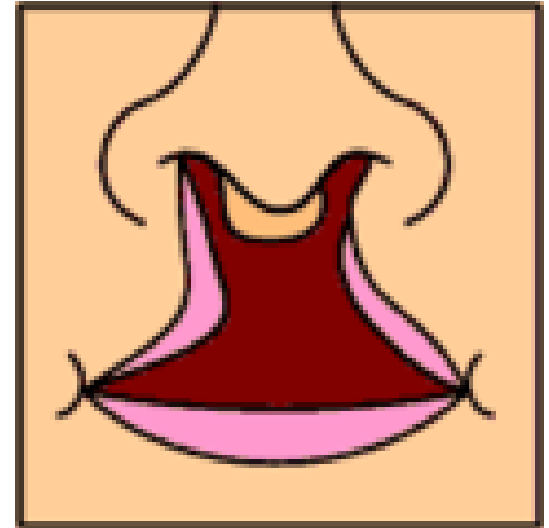
「て**え**び」みる！
→子音等がぬける。

「7×7」が「**ひきひき**」
→はっきりしない。

さ・ざ行音、か・が行音、ら行音、等がむずかしい。

口唇口蓋裂(こうしんこうがいれつ)

- ◆唇や上顎がうまくつながらなかったために起こる障害
- ◆呼吸、摂食、言語、コミュニケーション等が困難。
- ◆500人～700人に1人の割合
- ◆口唇の形状→乳幼児期から医療、言語治療、保護者へのケアを成長期まで継続
※障害の状態、成長に伴って手術



吃音の症状

◆中核症状

- ・伸発(ぼーくは)、
- ・連発(ぼ・ぼ・ぼ・くは)
- ・難発(……ぼぼ)

※ 話し始めのタイミングの障がい

◆ことばを発するタイミングを図るため

- ・首をふる。
- ・顔がゆがむ等が見られることも。

家庭や園や学校でできること・お願いしたいこと

●日常生活では・・・

- ・自然な笑顔で最後まで聞く。
- ・話してもらう時は必ず予告しておくか相談する。

●吃音がひどく出ている時

- ・からかい(わらう、まねる、「へんなしゃべり方」)がないか周囲の様子をよく見る。本人にたずねる。
- ・通級担当に相談する。

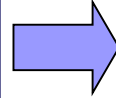
●発表会、音読、日直、号令 等

- ・困っていることがないか、本人、保護者と話し合う。
- ・練習すると軽減することもある。

きこえ（難聴）では・・・

きこえに困難があると

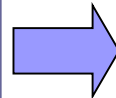
- ・場にそぐわない行動をとる子
- ・失敗が多い子



こんな課題が

- ・心理的な不安
- ・自己肯定感の低下

- ・話が分からない
- ・聞き返せない
- ・聞き取る努力が必要

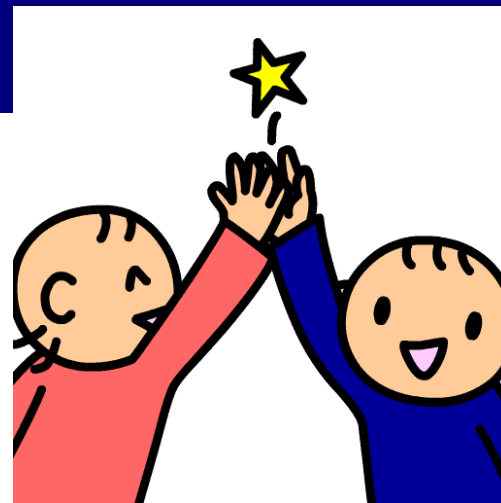


- ・精神的なストレス
- ・聞くことに疲れを感じる

サポート教室

アレンス

どんなところ



フレンズで対象となる児童の姿

集団の中では十分な指導が難しい
今までの指導の仕方ではうまくいかない

すぐにかっとして手がでる

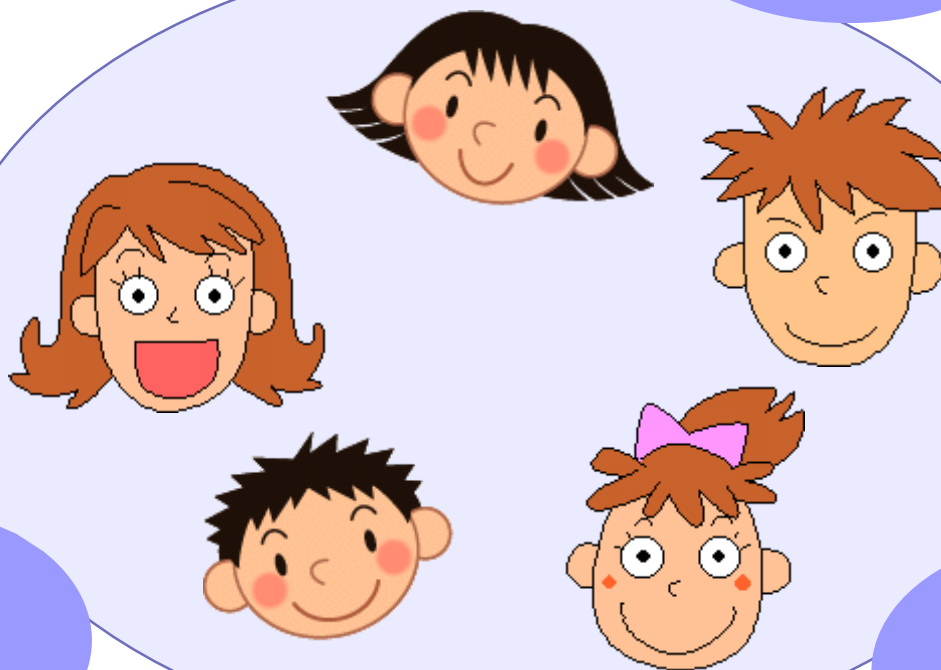
負けると泣いて大騒ぎする

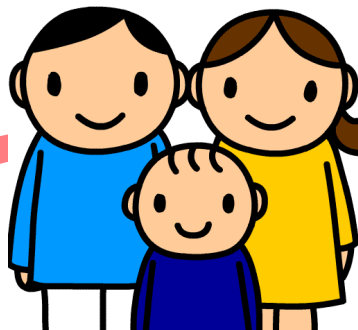
ルールが守れない

友だちに興味がない

話が通じない、やりとりがぎこちない

読み書き計算に苦手さがある

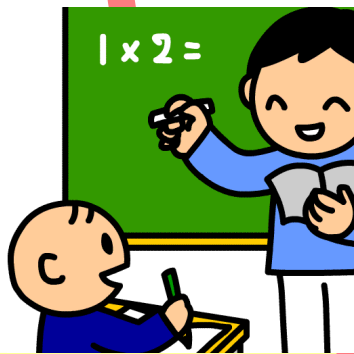




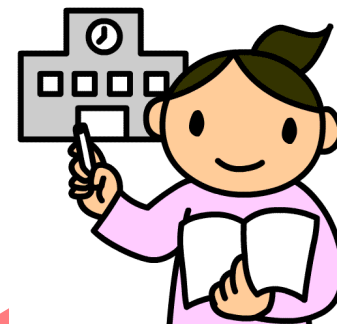
家庭

子どもを共に支えるチーム

支援会議→個別の指導計画
目標の共有
支援の方針の共有



在籍校



通級

個別の指導計画(支援会議)

目指す姿と
支援の手立ての共有

子どもの
気持ちを中心に

医療
機関

フレンズ

学級担任
コーディネーター

保護者

- ユニバーサルな授業
- 環境調整
- 自己理解の促進
- 安心できる場所

フレンズでは…

困り感に応じたソーシャルスキルの指導

子どもの気持ちに寄り添い、自己理解を促す

集団行動スキル

対人マナー
状況理解
集団参加
役割遂行

セルフ コントロール

感情のコントロール
行動のコントロール

仲間関係スキル

仲間関係の開始
仲間関係の維持

コミュニケー ションスキル

聞く 話す
アサーション
話合い

グループ指導

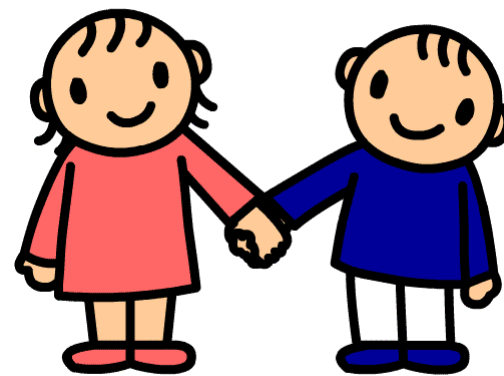
個別指導

フレンズと学級・学校との連携

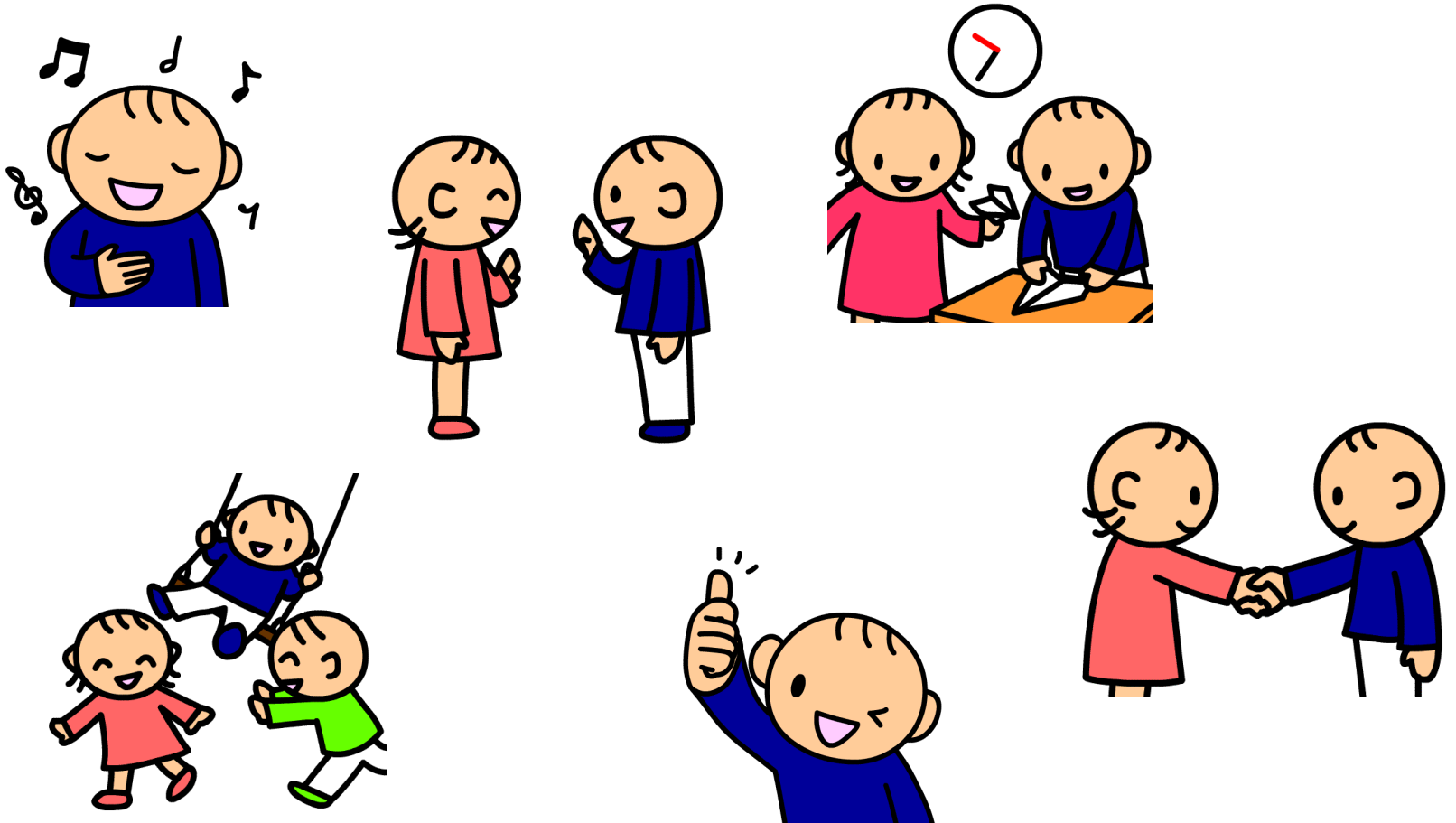
- ～4月末 授業参観、保護者面談
児童の実態調査表（家庭・学校）
- ～6月末 支援会議
- ～8月末 個別の指導計画作成
- 2月 授業参観
- ～2月末 評価会議

※その他 必要に応じて

- ①諸検査
- ②医療機関等との連携
- ③支援会議・面談



子どもが在籍校で
力を発揮できるように・・・



通級指導教室への連絡は……

小千谷小学校

電話 0258-83-2042 (代表)

0258-83-2388 (通級)

FAX 0258-82-3405

ことばの教室専用 E-mail

ojiya_kotoba@ojiya.ed.jp

フレンズ専用 E-mail

ojiya_friends@ojiya.ed.jp

