



親子運動教室



保育ルーム利用について



保育ルームは、原則として自宅等にお子さんの面倒をみてくれる人がいないため、教室に参加できないという方を対象に設置したものです。

料 金：お子さんお一人につき1回300円
当日、参加前にお支払ください。

対象年齢：生後4か月から小学校低学年まで

定 員：3人（定員になり次第締め切り）

申込方法：教室の参加申込と同時に申し込みください。

保育ルーム利用変更、キャンセルについて

利用をキャンセルする場合は、下記までにご連絡ください。

親子運動教室（7月18日土曜日）

⇒7月14日火曜日までにご連絡ください。

こいこいスポーツクラブおぢや ☎83-0085

当日キャンセルの場合

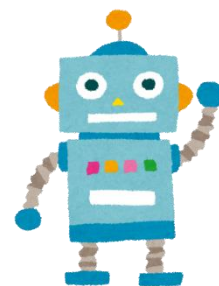
お子さんの具合が悪いなどで、やむを得ず当日キャンセルする場合は、
午前8時45分までに必ずご連絡ください。

なお、キャンセルの連絡がなかった場合、次回からお預かりをお断りすることがありますので十分ご注意ください。

安心して、心身のリフレッシュが
できるようにご活用ください。



保育ルームを利用される皆さんへ



- ①原則、教室開始時間の15分前に、総合体育館窓口へおいでください。はじめに、利用料（お子さんひとりにつき1回300円）のお支払いをお願いいたします。
- ②保育カルテに朝の様子（食事の有無・機嫌・体調・アレルギー体質など）を記入してください。
- ③こちらが用意する名札をお子さんに付けてください。
- ④教室が終わり次第、早めにお子さんを迎えに来てください。（お迎えが遅くなるとお子さんが不安になります。）

持ち物

★着替え

紙オムツ・パンツ・使用済みオムツを入れるビニール袋・お尻ふき
下着一式・着替えの服・タオル
おんぶ紐（4ヶ月～1歳くらいまでのお子さんは必要です）
※すべてに記名し、バッグにひとまとめにしておいてください。

★飲み物

水筒にお茶やジュースなど
ミルクの必要なお子さんはミルク・哺乳瓶・お湯など

★おやつ

★おもちゃ

その他

- 予約以外のお子さん（お休み中の小学生の兄弟など）を連れてこられた場合は、保育をお断りします。
- 保育の途中で、どうしても泣き止まない時や体調が悪い時などは、保護者の元へお返しする場合がありますのでご了承ください。

安心してご利用できるよう心がけています。ご協力をお願いします。

NPO 法人 こいこいスポーツクラブおぢや

