

みんなの**一歩**で、未来づくり大作戦

子育て支援制度盛りだくさんで全力応援

10年後、20年後、
さらに未来を見すえて、
市民みんなが主役となって進める
まちづくりの作戦です。

「子育てするならダンゼン小千谷!!」 声かけ作戦 2026

▶子育て支援ポータルサイト



ここまで充実した支援は
トップレベル!



妊娠期

支援

独自!

不妊不育治療費助成

治療の自己負担額に対して助成

上限 20万円/年度

妊産婦健診費用無料

妊娠中と産後の
主な健診費用を **全額助成**

独自!

注目!

妊産婦医療費無料

全国トップレベル

治療の自己負担額に対して **全額助成**

妊婦のための
支援給付金

マタニティ面談を **5**万円
受けた方に
※電子ギフト券または現金支給

うぶごえ教室

安心して赤ちゃんを
迎えられるように妊婦と
その家族を対象にした
教室を開催



出産期

支援

独自!

産後ケア

産後のお母さんが体を休ませたり、
授乳指導を受けることができます。

宿泊型、日帰り型、訪問型

利用無料

子育てサロン

妊産婦さん、赤ちゃんがゆったり過ごせる場。
助産師、保健師に相談もできます。

妊婦のための支援給付金

新生児一人につき **5**万円
※電子ギフト券または現金支給

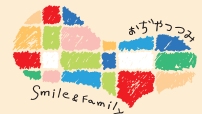
独自!

注目!

おぢやつつみ Smile&Family

乳幼児健診ごとに、保護者に向けて
育児の労いと感謝を込めて

ギフトを贈呈



令和8年4月1日
あすえ〜る内に開設!!

こども若者
家庭センター

妊娠期から子育て期を通じ、
包括的な伴走型の相談支援
を行います。

お気軽にご相談ください!
0258-86-5140

独自!

子ども医療費無料

全国トップレベル

注目! 0歳～高校卒業年齢相当まで
治療の自己負担額に対して **全額助成**

伴走型の相談支援

地域ごとの担当保健師、保育士、管理栄養士、
相談員などの専門職が妊娠～出産～育児に
わたって伴走して相談支援を行っています。

就学前

わんパーク

お子さんの一時預かりのほか、
子育てに関するイベントや講座の
開催、子育てサークルの
支援などを行っています。

小学生～中学生

放課後児童
クラブ

就労等により日中に保護者が
いない小学生の居場所
※条件により2人目以降半額

進学

奨学金貸与
(小千谷奨学会)

高校・大学等に在学している方に
奨学金を貸与



子育て期

支援

独自!

全国トップレベル

病児病後児
保育室

病気やケガで集団生活が
できないときに子どもを預かり、
看護師、保育士が保育を
行います。

1人1日 **500円**

独自!

保育園早朝・
延長保育

パパ・ママの朝夕の忙しい時間を
サポート。通常保育時間外の

保育料無料

※一部有料区分あり

就学援助制度

経済的理由により
就学困難な小中学生の
保護者に学用品費等を支給
※所得制限あり

独自!

小千谷学生寮
(小千谷奨学会)

東京都杉並区で学生寮を運営。
寮母常駐、食事付で親元を離れ
慣れない暮らしを
暖かくサポート

学校給食費
の負担軽減

小学校等給食費の

完全無償化

中学校等給食費の物価高騰支援

独自!

注目!

最長10年間・最大200万円の
奨学金返還支援

Uターンなどの条件を満たすと、
奨学金返済額の
一部を補助

新潟県内トップレベル

親子で楽しめる おすすめスポット

地域子育て支援拠点

わんパーク

住所：小千谷市城内 4-1-38

利用料金：無料

※一時預かりの利用は有料です

開設時間：9時～17時

休館日：年末年始

電話：0258-81-7564



ひと・まち・文化共創拠点

ホントカ。

住所：小千谷市本町1-13-35

利用料金：無料

開設時間：9時～22時

休館日：第2・第4火曜日、年末年始

電話：0258-82-2724



白山運動公園 児童遊園

住所：小千谷市大字
山谷2234

利用料金：無料

電話：0258-82-0662



市民プール

住所：小千谷市大字桜町4915

利用料金：400円/中学生以下200円/
未就学児無料

開館時間：9時～18時(6月、9月は短縮営業)

開設期間：6月～9月(水温により変動)

電話：0258-83-0077



令和8年6月27日オープン!!

防災公園・ソコラテ

住所：小千谷市大字ひ生丙299-1

利用料金：無料

電話：0258-94-5460



市民の家・信濃川水力発電館

おぢゃ〜る

住所：小千谷市大字山本1216-3

利用料金：水力発電館/無料

キャンプ場、市民の家の利用は有料です

開館時間：9時～18時

※11/1～3/31は17時まで

休館日：毎週水曜日(祝日の場合は、次の平日)

年末年始

電話：0258-82-2478

ドッグランも
完備!

出会い～結婚期の支援も充実しています!

独自!

ときめきめぐりあい 推進事業

出会いの場を創出し理想のパートナーと
出会うきっかけを提供します

結婚新生活支援補助金

新婚世帯の引っ越し、家賃 **最大60**万円
住宅取得・リフォーム費用に補助

独自!

定住促進マイホーム 取得補助金

市内の住宅取得に **最大100**万円
補助

独自!

ずっと住まいる応援事業

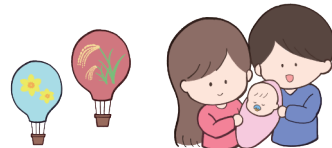
45歳未満の転入者の家賃を

最大144万円補助 **最長5**年間
補助

月額1/2、単身月額最大1.5万円、夫婦月額最大3万円

みんなで祝い おぢゃファミリー

結婚や出産について広報おぢゃに
掲載して小千谷市全体でお祝い



子育てに関する問い合わせは

健康・子育て応援課／教育・保育課

〒947-0028 新潟県小千谷市城内4丁目1番38号
Tel:0258-83-3640／0258-83-3519

子育てに関する相談は

こども若者家庭センター

Tel:0258-86-5140

大作戦に関する問い合わせは

企画政策課

Tel:0258-83-3507



未来づくり大作戦特設ページ