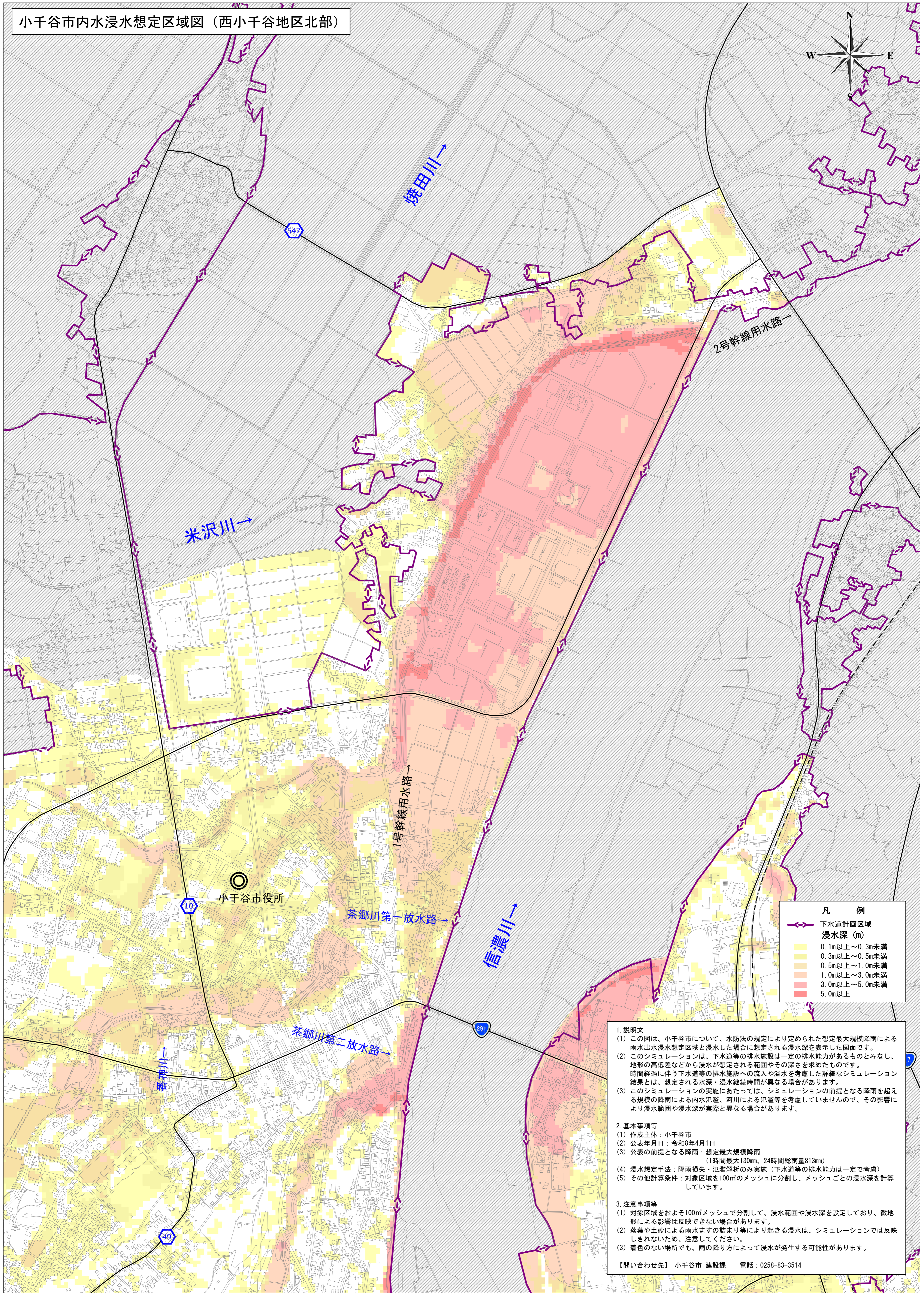
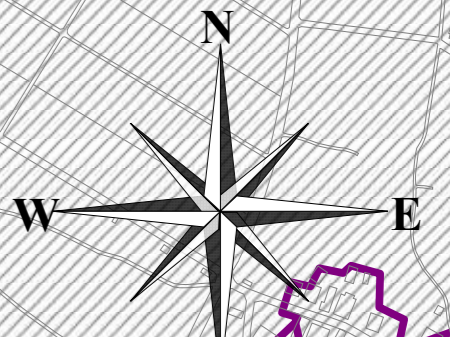


小千谷市内水浸水想定区域図（西小千谷地区北部）



凡 例	
	下水道計画区域
	浸水深 (m)
	0.1m以上～0.3m未満
	0.3m以上～0.5m未満
	0.5m以上～1.0m未満
	1.0m以上～3.0m未満
	3.0m以上～5.0m未満
	5.0m以上

1. 説明文
(1) この図は、小千谷市について、水防法の規定により定められた想定最大規模降雨による雨水出水浸水想定区域と浸水した場合に想定される浸水深を表示した図面です。
(2) このシミュレーションは、下水道等の排水施設は一定の排水能力があるものとみなし、地形の高低差などから浸水が想定される範囲やその深さを求めたものです。時間経過に伴う下水道等の排水施設への流入や溢水を考慮した詳細なシミュレーション結果とは、想定される水深・浸水継続時間が異なる場合があります。
(3) このシミュレーションの実施にあたっては、シミュレーションの前提となる降雨を超える規模の降雨による内水氾濫、河川による氾濫等を考慮していませんので、その影響により浸水範囲や浸水深が実際と異なる場合があります。

2. 基本事項等
(1) 作成主体：小千谷市
(2) 公表年月日：令和8年4月1日
(3) 公表の前提となる降雨：想定最大規模降雨
(1時間最大130mm、24時間総雨量813mm)
(4) 浸水想定手法：降雨損失・氾濫解析のみ実施（下水道等の排水能力は一定で考慮）
(5) その他計算条件：対象区域を100㎡のメッシュに分割し、メッシュごとの浸水深を計算しています。

3. 注意事項等
(1) 対象区域をおよそ100㎡メッシュで分割して、浸水範囲や浸水深を設定しており、微地形による影響は反映できない場合があります。
(2) 落葉や土砂による雨水ますの詰まり等により起きる浸水は、シミュレーションでは反映しきれないため、注意してください。
(3) 着色のない場所でも、雨の降り方によって浸水が発生する可能性があります。

【問い合わせ先】 小千谷市 建設課 電話：0258-83-3514