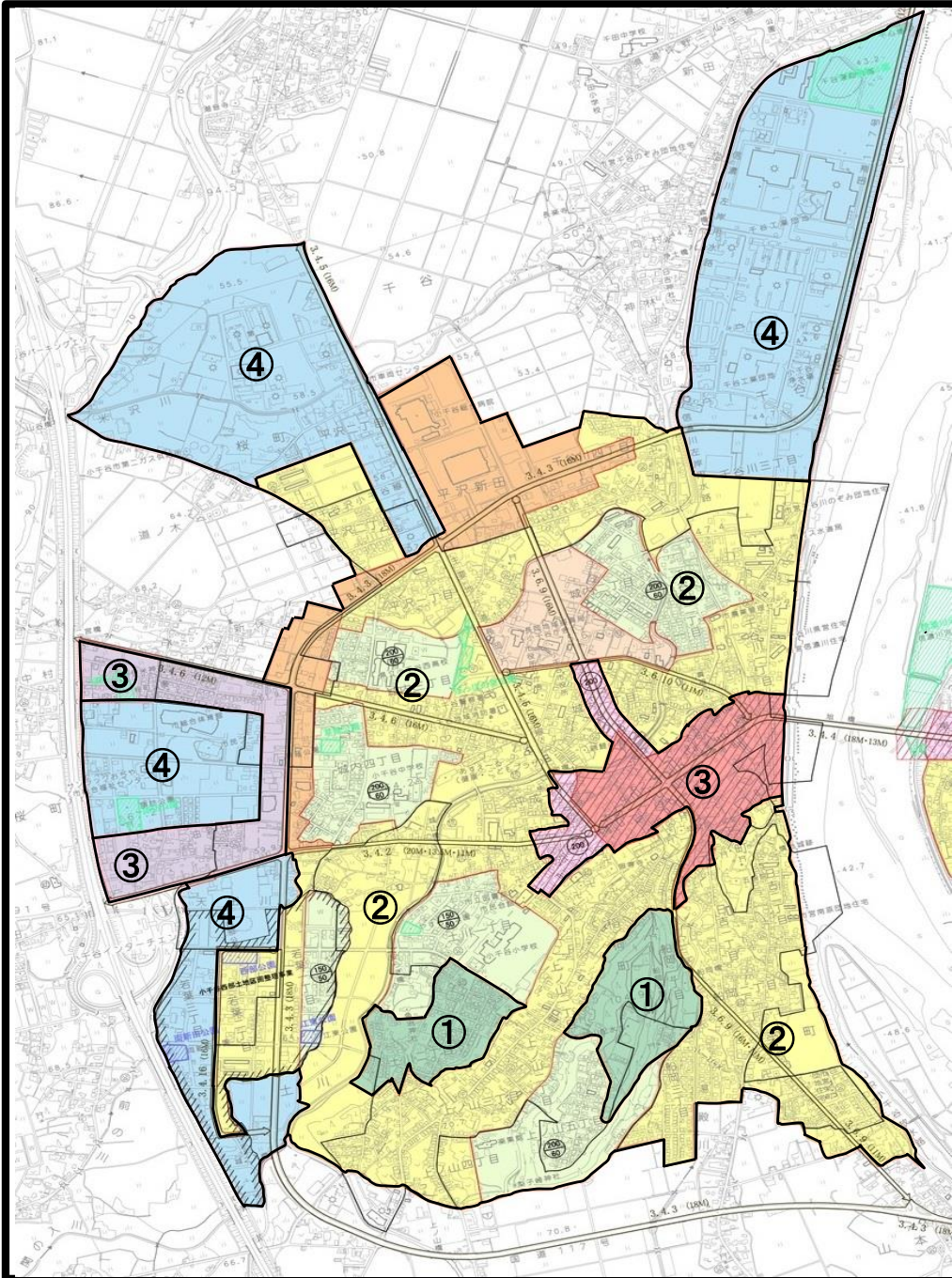


騒音規制法に基づく規制地域図（令和8年3月12日現在）

No.1

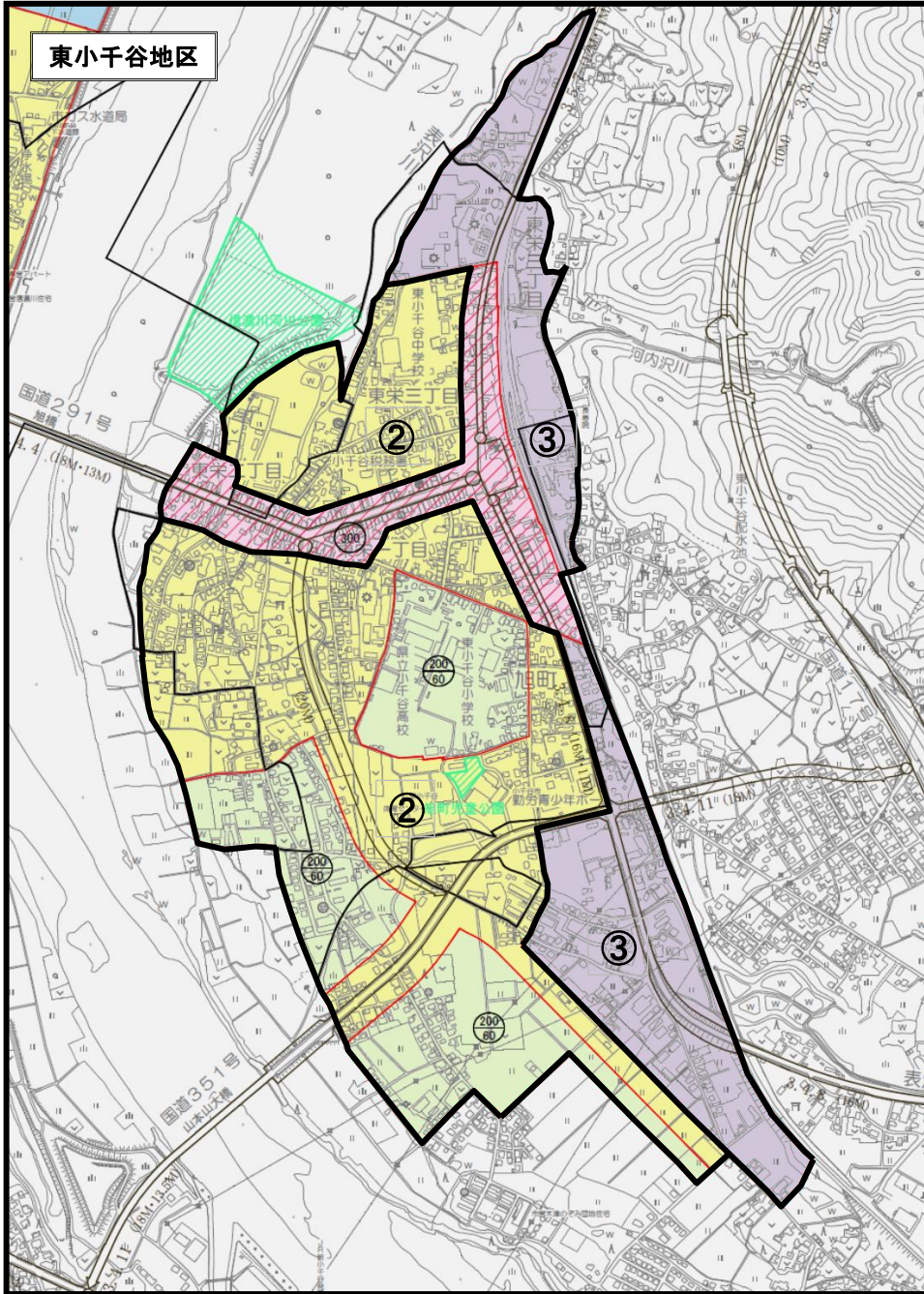


| 用途地域 | | 規制地域 | |
|--------------|--|-------|---|
| 第1種低層住居専用地域 | | 第1種地域 | ① |
| 第1種中高層住居専用地域 | | 第2種地域 | ② |
| 第1種住居地域 | | | |
| 第2種住居地域 | | | |
| 準住居地域 | | | |
| 近隣商業地域 | | 第3種地域 | ③ |
| 商業地域 | | | |
| 準工業地域 | | | |
| 工業地域 | | 第4種地域 | ④ |

| 規制基準（特定工場等に係る騒音基準） 単位：dB | | | | | | |
|--------------------------|--|-------|-------|------|-------|------|
| 区域の区分 | 法令の区分 | | 時間の区分 | | | |
| | 騒音規制法 | 県条例 | 朝 | 昼間 | 夕 | 夜間 |
| | 対象時刻 | | 6～8 | 8～18 | 18～21 | 21～6 |
| 区域の区分 | 第1種区域 | 第1種区域 | 40 | 50 | 40 | 40 |
| | 第2種区域 | 第2種区域 | 50 | 55 | 50 | 45 |
| | 対象時刻 | | 6～8 | 8～20 | 20～22 | 22～6 |
| | 第3種区域 | 第3種区域 | 60 | 65 | 60 | 50 |
| | 第4種区域 | 第4種区域 | 65 | 70 | 65 | 60 |
| 備考 | 第3種及び第4種区域内の学校・病院等の敷地の周囲おおむね50mの区域内は当該数値から5デシベルを減じた値とする。 | | | | | |

| 道路交通騒音 単位：dB | | | | | 告示一覧 | |
|--------------|--------------------------------------|------|----|------|------|---|
| 車線の区分 | 区域の区分 | 要請限度 | | 環境基準 | | ■用途地域 平成13年3月30日 小千谷市告示第26号 平成22年8月10日 小千谷市告示第118号 平成25年4月10日 小千谷市告示第53号 令和3年3月30日 小千谷市告示第31号 ■規制地域の指定 平成21年4月1日 小千谷市告示第59号 平成25年4月10日 小千谷市告示第65号 令和8年3月12日 小千谷市告示第28号 |
| | | 昼 | 夜 | 昼 | 夜 | |
| 1車線 | a区域（A類型） | 65 | 55 | 55 | 45 | |
| | b区域（B類型） | | | 65 | 55 | |
| | c区域（C類型） | | | 75 | 60 | |
| 2車線以上 | a区域（A類型） | 75 | 70 | 60 | 55 | |
| | b区域（B類型） | | | 65 | 60 | |
| | c区域（C類型） | | | 75 | 60 | |
| | 近接空間の特例 | 75 | 70 | 70 | 65 | |
| 備考 | 昼：AM6:00～PM10:00 夜：PM10:00～AM6:00 | | | | | |

騒音規制法に基づく規制地域図（令和8年3月12日現在）

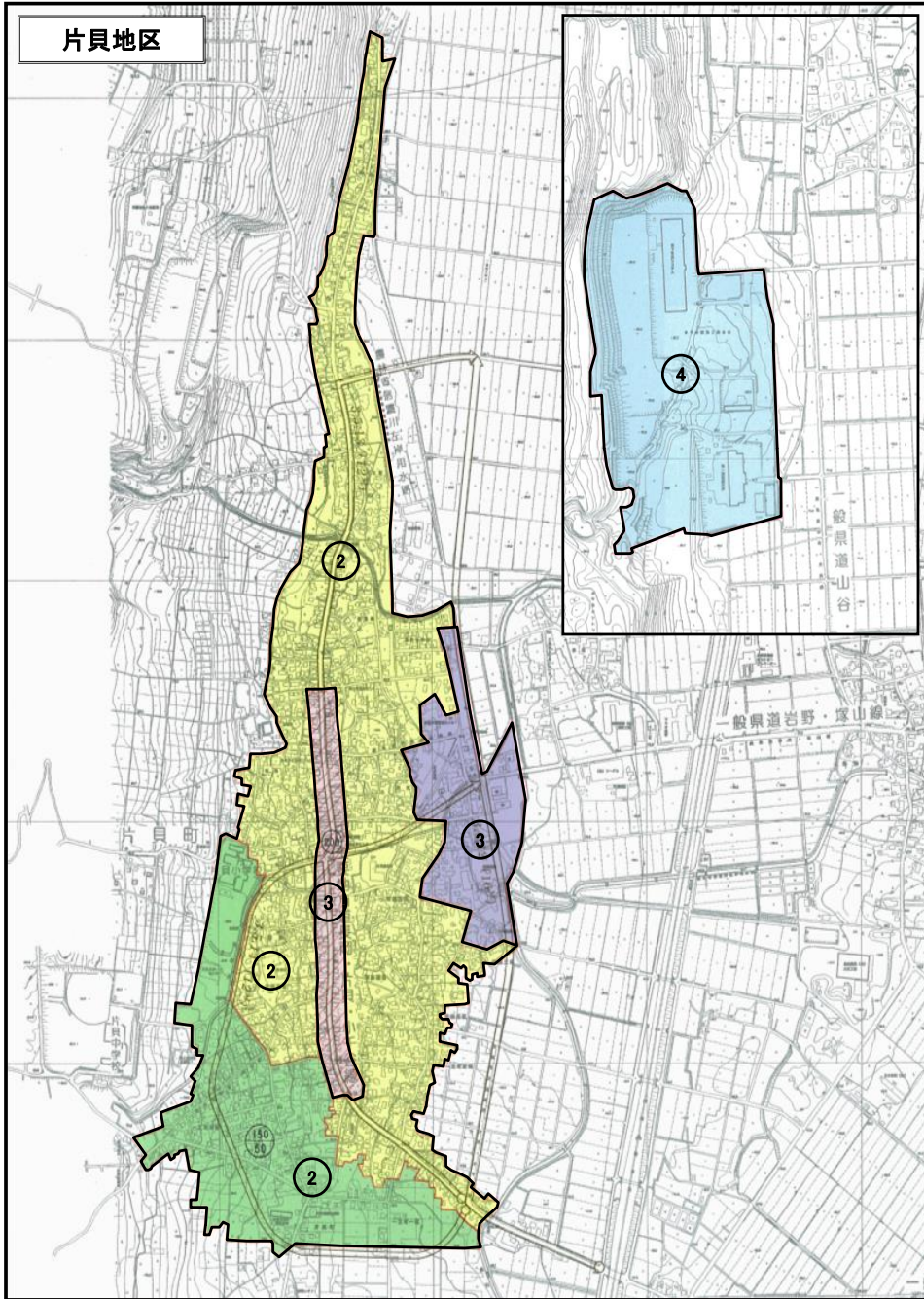


| 用途地域 | | 規制地域 | |
|--------------|--|-------|---|
| 第1種低層住居専用地域 | | 第1種地域 | ① |
| 第1種中高層住居専用地域 | | 第2種地域 | ② |
| 第1種住居地域 | | | |
| 第2種住居地域 | | | |
| 準住居地域 | | 第3種地域 | ③ |
| 近隣商業地域 | | | |
| 商業地域 | | | |
| 準工業地域 | | 第4種地域 | ④ |
| 工業地域 | | | |

| 規制基準（特定工場等に係る騒音基準） 単位：dB | | | | | | |
|--------------------------|--|-------|-------|------|-------|------|
| 区域の区分 | 法令の区分 | | 時間の区分 | | | |
| | 騒音規制法 | 県条例 | 朝 | 昼間 | 夕 | 夜間 |
| | 対象時刻 | | 6～8 | 8～18 | 18～21 | 21～6 |
| 第1種区域 | 第1種区域 | | 40 | 50 | 40 | 40 |
| | 第2種区域 | 第2種区域 | 50 | 55 | 50 | 45 |
| | 対象時刻 | | 6～8 | 8～20 | 20～22 | 22～6 |
| 第3種区域 | 第3種区域 | | 60 | 65 | 60 | 50 |
| 第4種区域 | 第4種区域 | | 65 | 70 | 65 | 60 |
| 備考 | 第3種及び第4種区域内の学校・病院等の敷地の周囲おおむね50mの区域内は当該数値から5デシベルを減じた値とする。 | | | | | |

| 道路交通騒音 単位：dB | | | | | 告示一覧 | |
|--------------|--------------------------------------|------|----|------|------|---|
| 車線の区分 | 区域の区分 | 要請限度 | | 環境基準 | | ■用途地域 平成13年3月30日 小千谷市告示第26号 平成22年8月10日 小千谷市告示第118号 平成25年4月10日 小千谷市告示第53号 令和3年3月30日 小千谷市告示第31号 ■規制地域の指定 平成21年4月1日 小千谷市告示第59号 平成25年4月10日 小千谷市告示第65号 令和8年3月12日 小千谷市告示第28号 |
| | | 昼 | 夜 | 昼 | 夜 | |
| 1車線 | a区域（A類型） | 65 | 55 | 55 | 45 | |
| | b区域（B類型） | | | 65 | 60 | |
| | c区域（C類型） | | | 75 | 70 | |
| 2車線以上 | a区域（A類型） | 75 | 70 | 60 | 55 | |
| | b区域（B類型） | | | 65 | 60 | |
| | c区域（C類型） | | | 75 | 70 | |
| | 近接空間の特例 | 75 | 70 | 70 | 65 | |
| 備考 | 昼：AM6:00～PM10:00 夜：PM10:00～AM6:00 | | | | | |

騒音規制法に基づく規制地域図（令和8年3月12日現在）



| 用途地域 | 規制地域 |
|--------------|---------|
| 第1種低層住居専用地域 | 第1種地域 ① |
| 第1種中高層住居専用地域 | 第2種地域 ② |
| 第1種住居地域 | |
| 第2種住居地域 | |
| 準住居地域 | |
| 近隣商業地域 | 第3種地域 ③ |
| 商業地域 | |
| 準工業地域 | |
| 工業地域 | 第4種地域 ④ |

| 規制基準（特定工場等に係る騒音基準） 単位：dB | | | | | | |
|--------------------------|--|-------|-------|------|-------|------|
| 区域の区分 | 法令の区分 | | 時間の区分 | | | |
| | 騒音規制法 | 県条例 | 朝 | 昼間 | 夕 | 夜間 |
| | 対象時刻 | | 6~8 | 8~18 | 18~21 | 21~6 |
| 第1種区域 | 第1種区域 | | 40 | 50 | 40 | 40 |
| | 第2種区域 | 第2種区域 | 50 | 55 | 50 | 45 |
| | 対象時刻 | | 6~8 | 8~20 | 20~22 | 22~6 |
| 第3種区域 | 第3種区域 | | 60 | 65 | 60 | 50 |
| 第4種区域 | 第4種区域 | | 65 | 70 | 65 | 60 |
| 備考 | 第3種及び第4種区域内の学校・病院等の敷地の周囲おおむね50mの区域内は当該数値から5デシベルを減じた値とする。 | | | | | |

| 道路交通騒音 単位：dB | | | | | 告示一覧 | |
|--------------|--------------------------------------|------|----|------|------|---|
| 車線の区分 | 区域の区分 | 要請限度 | | 環境基準 | | ■用途地域 平成13年3月30日 小千谷市告示第26号 平成22年8月10日 小千谷市告示第118号 平成25年4月10日 小千谷市告示第53号 令和3年3月30日 小千谷市告示第31号 ■規制地域の指定 平成21年4月1日 小千谷市告示第59号 平成25年4月10日 小千谷市告示第65号 令和8年3月12日 小千谷市告示第28号 |
| | | 昼 | 夜 | 昼 | 夜 | |
| 1車線 | a区域（A類型） | 65 | 55 | 55 | 45 | |
| | b区域（B類型） | | | 65 | 60 | |
| | c区域（C類型） | | | 75 | 70 | |
| 2車線以上 | a区域（A類型） | 75 | 70 | 60 | 55 | |
| | b区域（B類型） | | | 65 | 60 | |
| | c区域（C類型） | | | 75 | 70 | |
| | 近接空間の特例 | 75 | 70 | 70 | 65 | |
| 備考 | 昼：AM6:00~PM10:00 夜：PM10:00~AM6:00 | | | | | |