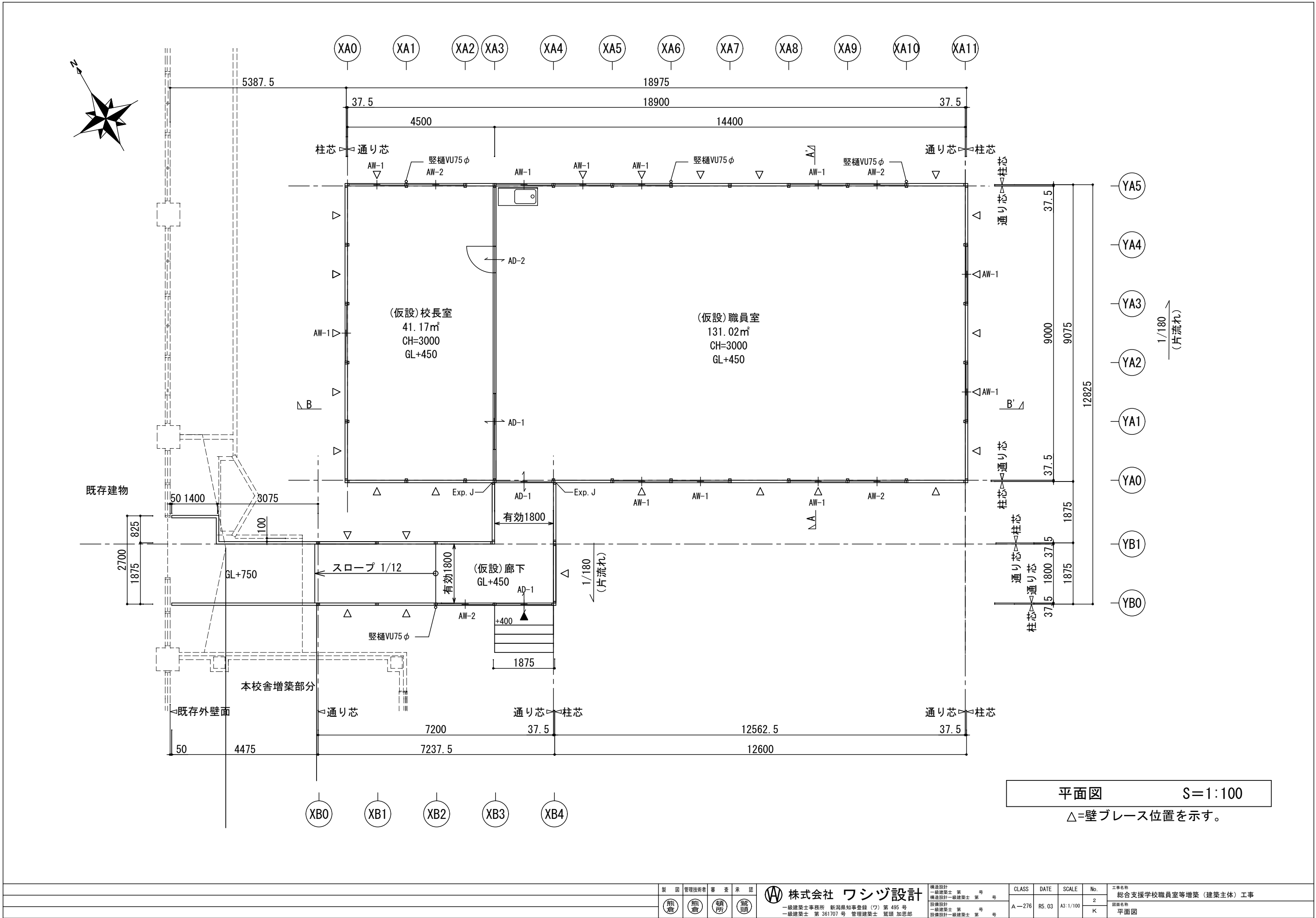
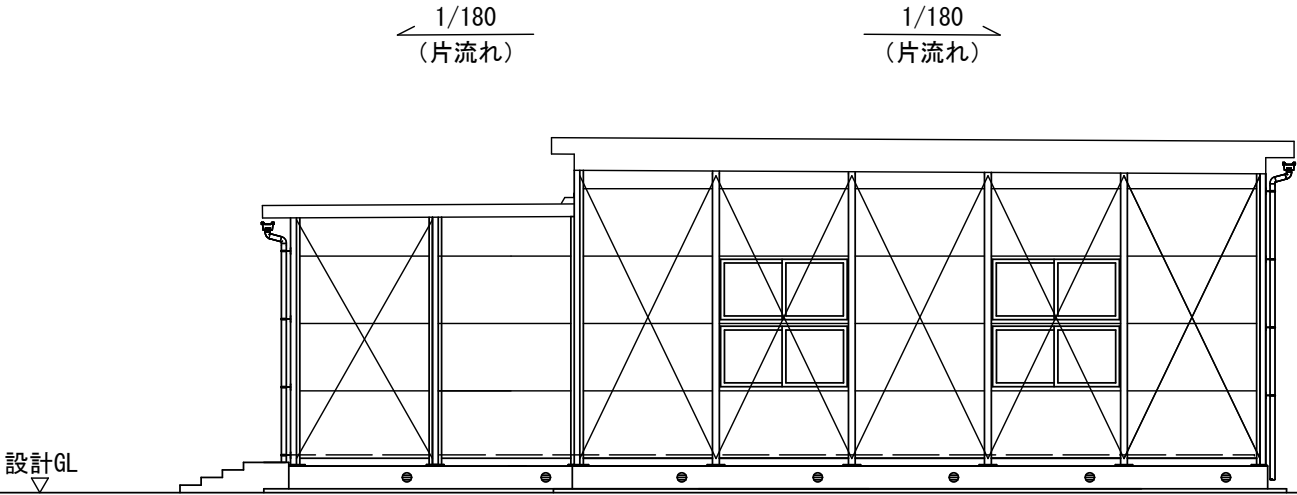


設 計 概 要										室 内 仕 上 表											
一般事項	工事名称	総合支援学校職員室等増築工事				建築種別	増築一新築			階名	室 名	床	巾 木	H (m/m)	壁	天 井	H (mm)	備 考			
	建築場所	新潟県小千谷市大字塩殿2144					その他の建築物														
	地域指定	用途指定	指定なし			其の他指定	法22条指定区域														
建物概要	規 模	防火指定	指定なし				最高高さ	4. 605m	勾配	1/180（片流れ）	(仮設)校長室	長尺塩ビシートt=2 ラワン合板 t=4下地	ビニル巾木	60	ビニルクロス貼り 石膏ボードt=9. 5下地 軽鉄下地	化粧石膏ボードt=9. 5 軽鉄下地 回り縁 塩ビ製	3000				
		建築面積	9. 075 × 18. 975＝172. 19			床面積													9. 075 × 18. 975＝172. 19		
			(1. 875 × 1. 875) + (1. 875 × 7. 2375)																(1. 875 × 1. 875) + (1. 875 × 7. 2375)		
			+ (1. 875 × 4. 475) + (0. 825 × 1. 400) =26. 63																+ (1. 875 × 4. 475) + (0. 825 × 1. 400) =26. 63		
		合計：198. 82㎡			合計：198. 82㎡																
構造概要	基礎形式	H型鋼基礎								1F	(仮設)職員室	長尺塩ビシートt=2 ラワン合板 t=4下地	ビニル巾木	60	ビニルクロス貼り 石膏ボードt=9. 5下地 軽鉄下地	化粧石膏ボードt=9. 5 軽鉄下地 回り縁 塩ビ製	3000				
	軸 部	軽量鉄骨造（ブレース構造）																			
	内部軸組	床	床パネル 合板t=12				地耐力	50 kN／㎡ 長期 仮定 実値													
			根太：木製-90x90/3@300				積 雪	150 cm （雪下ろし条件による低減）													
			大引き 鋼製C-75x45x15x2. 3@900				床荷重	—													
			木杭：末口75φ@900又は鋼製束				間仕切	軽鉄下地													
			防湿ポリフィルムt=0. 15																		
					天 井	軽鉄下地 天井裏）グラスウール t=50（10kg/m ³ ）															
外部仕上	外 壁	サンドイッチパネル t=41				屋 根	(上葺)ガルバリウム鋼板t=0. 6 H=131 折板葺(キャップ式)(裏面)ポリエチレンフォーム貼りt=4 グラスウールt=100(10kg品) (下葺)ガルバリウム鋼板t=0. 6 H=131 折板葺(キャップ式) 亜鉛メッキ製雪止金物（1段）														
		外側）カラーガルバリウム鋼板t=0. 35 ハーフグレー色					ガルバリウム鋼板 t=0. 6(ボルト式折板葺H=88) 裏面屋内）ポリエチレンフォーム t＝4 亜鉛メッキ製雪止金物（1段）														
		内部）水発砲硬質ウレタン																			
		内側）カラーガルバリウム鋼板t=0. 35 ハーフグレー色																			
		(仮設)廊下の一部は角波か-鋼板とする																			
樋	軒樋：塩ビ製角120																				
	縦樋：塩ビ製VU75φ																				
板金金物	水切：カラーガルバリウム鋼板t=0. 35																				
塗 装	鉄骨錆止め塗装見掛部FE塗装																				
建具表	符号	仕様		硝子	有効寸法(w x h)																
	AW-1	アルミ製引違い2段窓		強化透明t=4	(上部)1677×799 (下部)1677×799																
	AW-2	アルミ製引違い窓		強化透明t=4	1677×1274																
	AD-1	アルミ製引違い戸		上部 強化透明t=4 下部 腰パネル	1677×1990																
	AD-2	アルミ製片開き戸		上部 強化透明t=4 下部 腰パネル	758×1990																
雑工事	木製階段1か所																				
設備																					
記事																					
認定番号																					

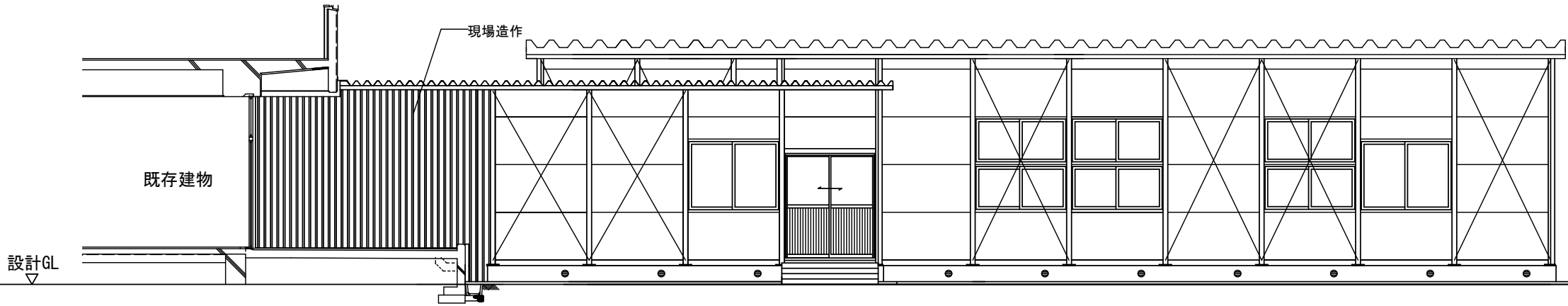
				製 図	管理技術者	審 査	承認	 株式会社 ワシツ設計 一級建築士事務所 新潟県知事登録（ワ）第 495 号 一級建築士 第 361707 号 管理建築士 舘頭 加思郎	構造設計 一級建築士 第 号 構造設計一級建築士 第 号	CLASS	DATE	SCALE	No.	工事名称
				熊倉	熊倉	舘頭	舘頭		設備設計 一級建築士 第 号 設備設計一級建築士 第 号	A-276	R5.03	No Scale	1	総合支援学校職員室等増築（建築主体）工事
				熊倉	熊倉	舘頭	舘頭					K		図面名称 設計概要・室内仕上表



製図				管理技術者				審査承認				株式会社 ワシツ設計				構造設計	CLASS	DATE	SCALE	No.	工事名称 総合支援学校職員室等増築（建築主体）工事
設計	製図	校閲	承認	設計	製図	校閲	承認	設計	製図	校閲	承認	設計	製図	校閲	承認	一級建築士 第 号	A-276	R5.03	A3:1/100	2	
図面名称 平面図				一級建築士事務所 新潟県知事登録（ワ）第 495 号				設備設計				一級建築士 第 361707 号 管理建築士 麓頭 加思郎				設備設計	一級建築士 第 号				図面名称 平面図

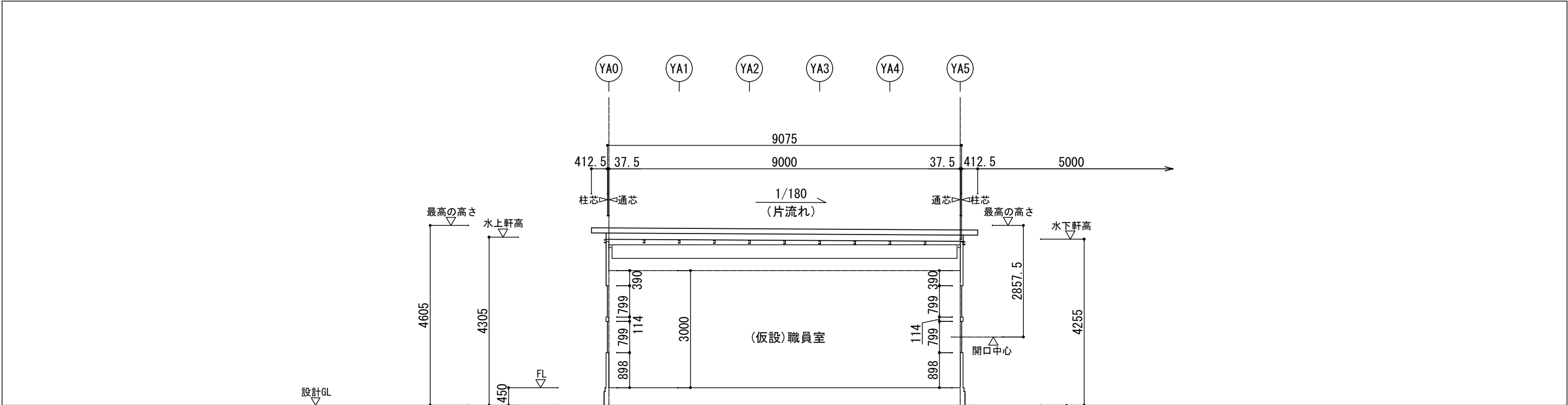


XA11通り 立面図 S=1:100

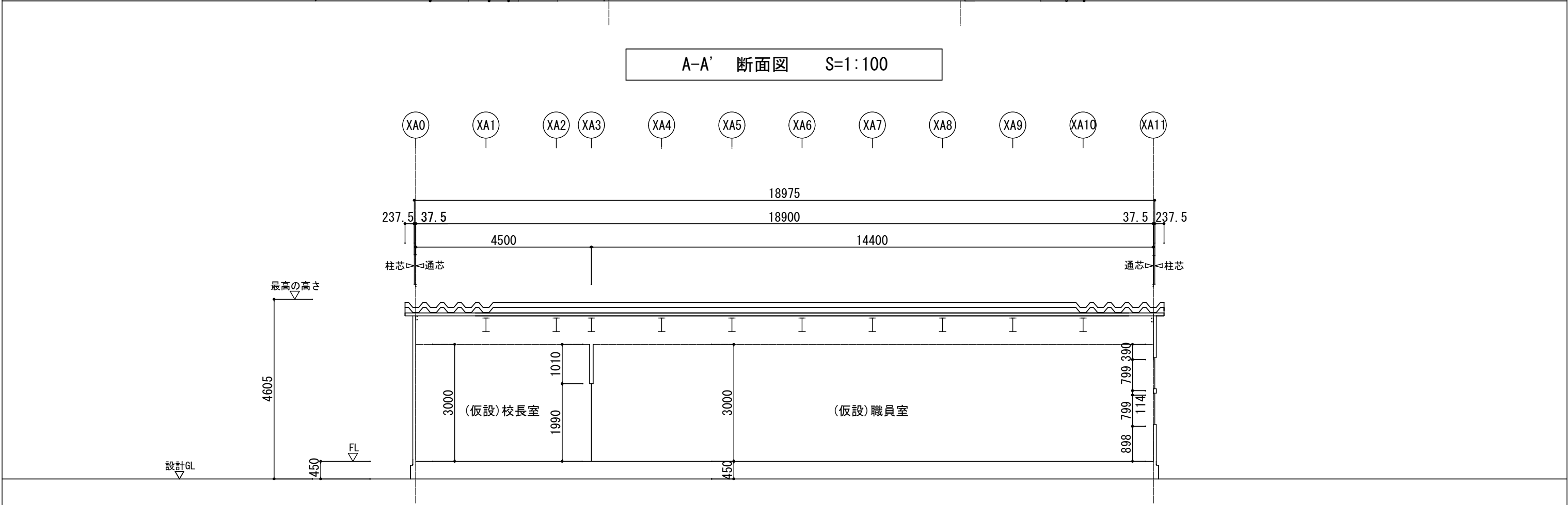


YB0通り 立面図 S=1:100

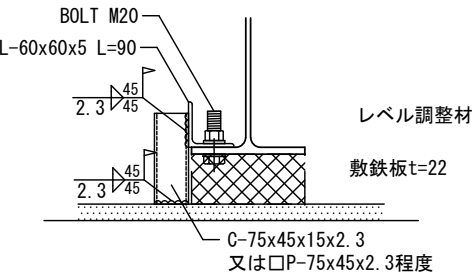
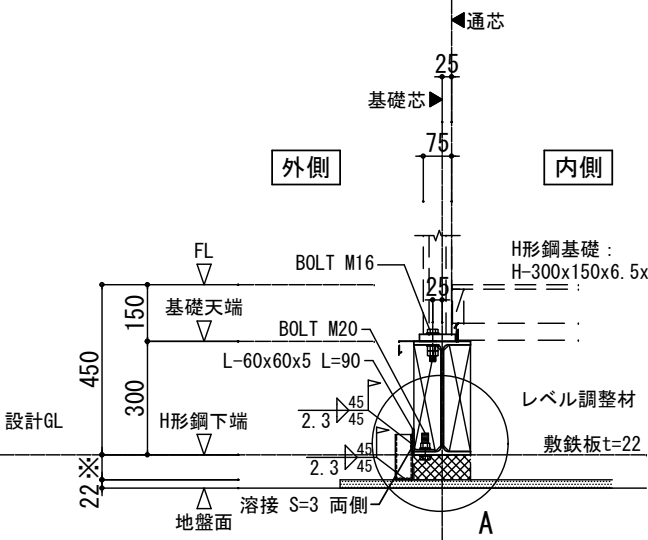
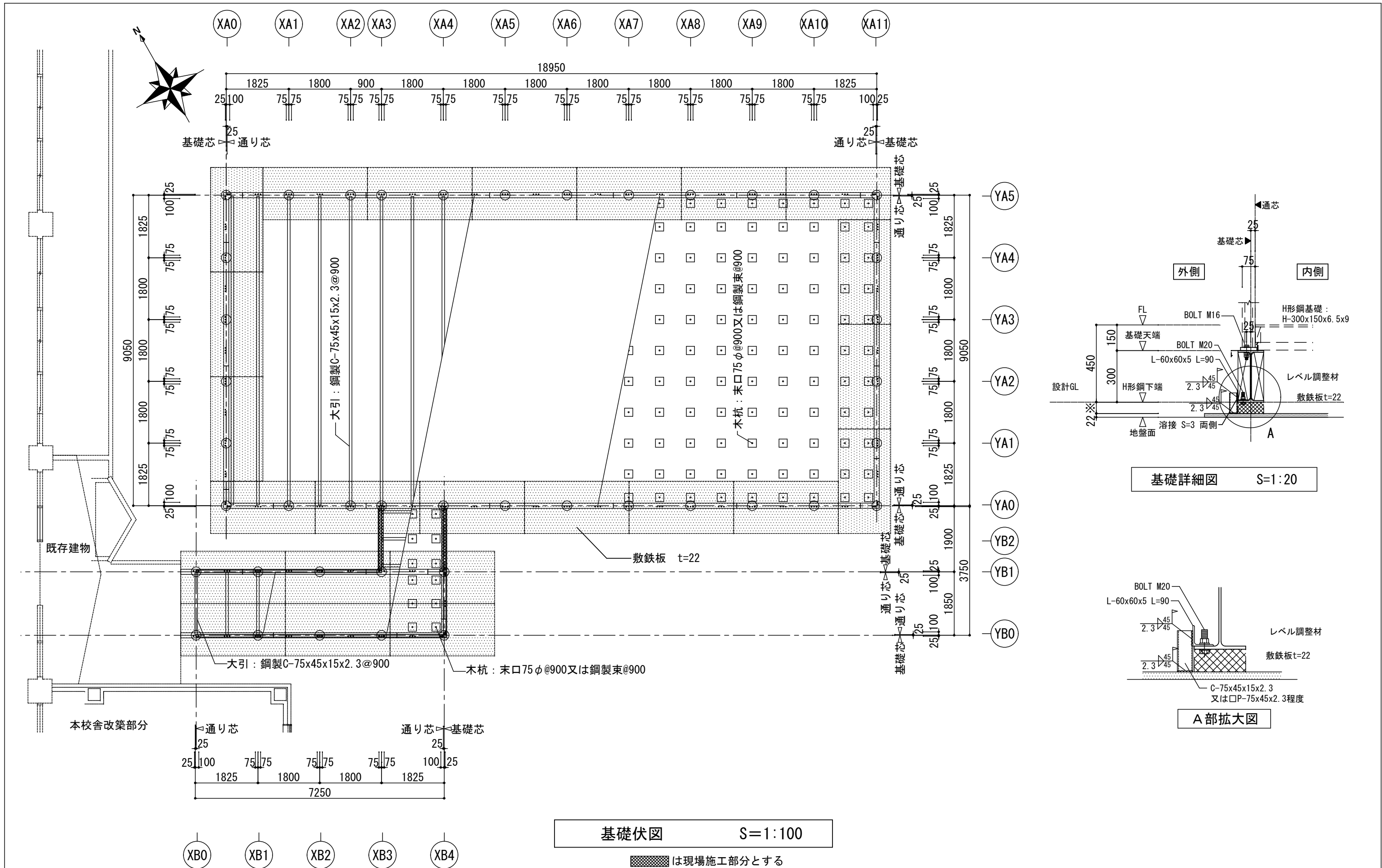
				製 図				管理技術者		審 査		承 認		<div>株式会社 ワシツ設計</div> <div>一級建築士事務所 新潟県知事登録(ワ)第 495 号 一級建築士 第 361707 号 管理建築士 麓頭 加恵郎</div>	構造設計 一級建築士 第 号 構造設計一級建築士 第 号		CLASS	DATE	SCALE	No.	工事名称 総合支援学校職員室等増築（建築主体）工事
				<div>熊倉</div> <div>熊倉</div> <div>頓所</div> <div>寛真</div>						設備設計 一級建築士 第 号 設備設計一級建築士 第 号		A-276	R5.03		A3:1/100	3 K	図面名称 立面図				



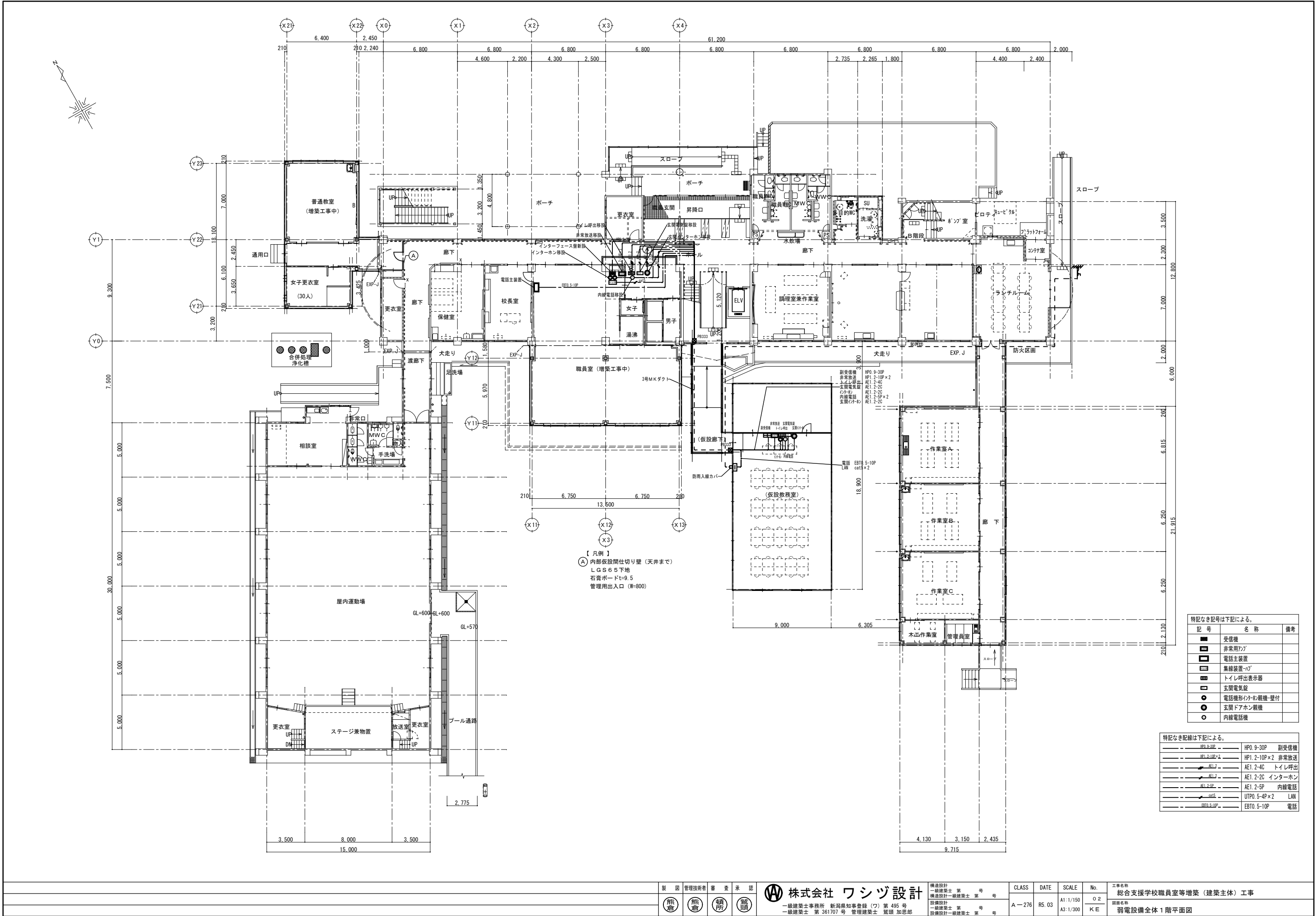
A-A' 断面図 S=1:100

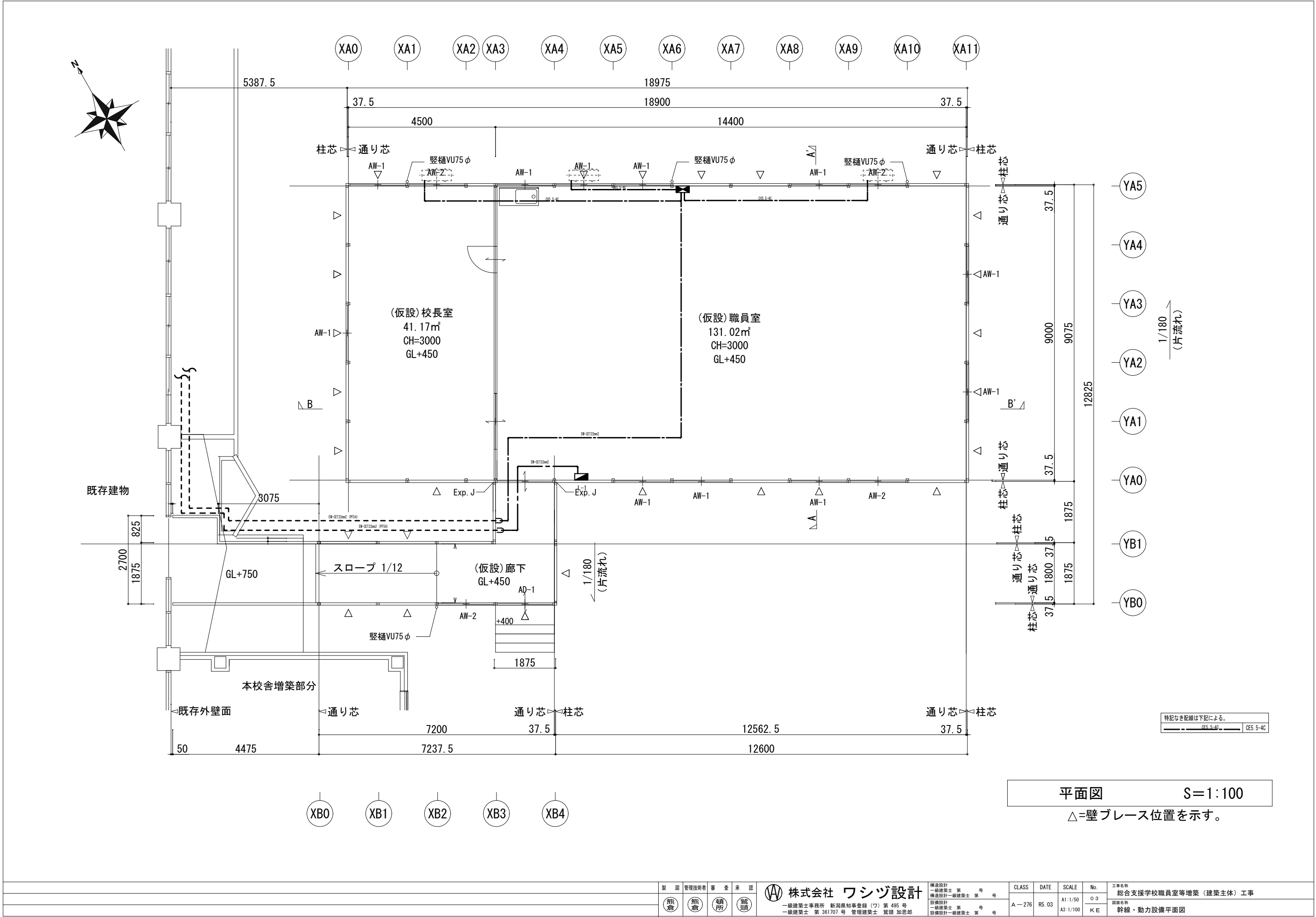


B-B' 断面図 S=1:100



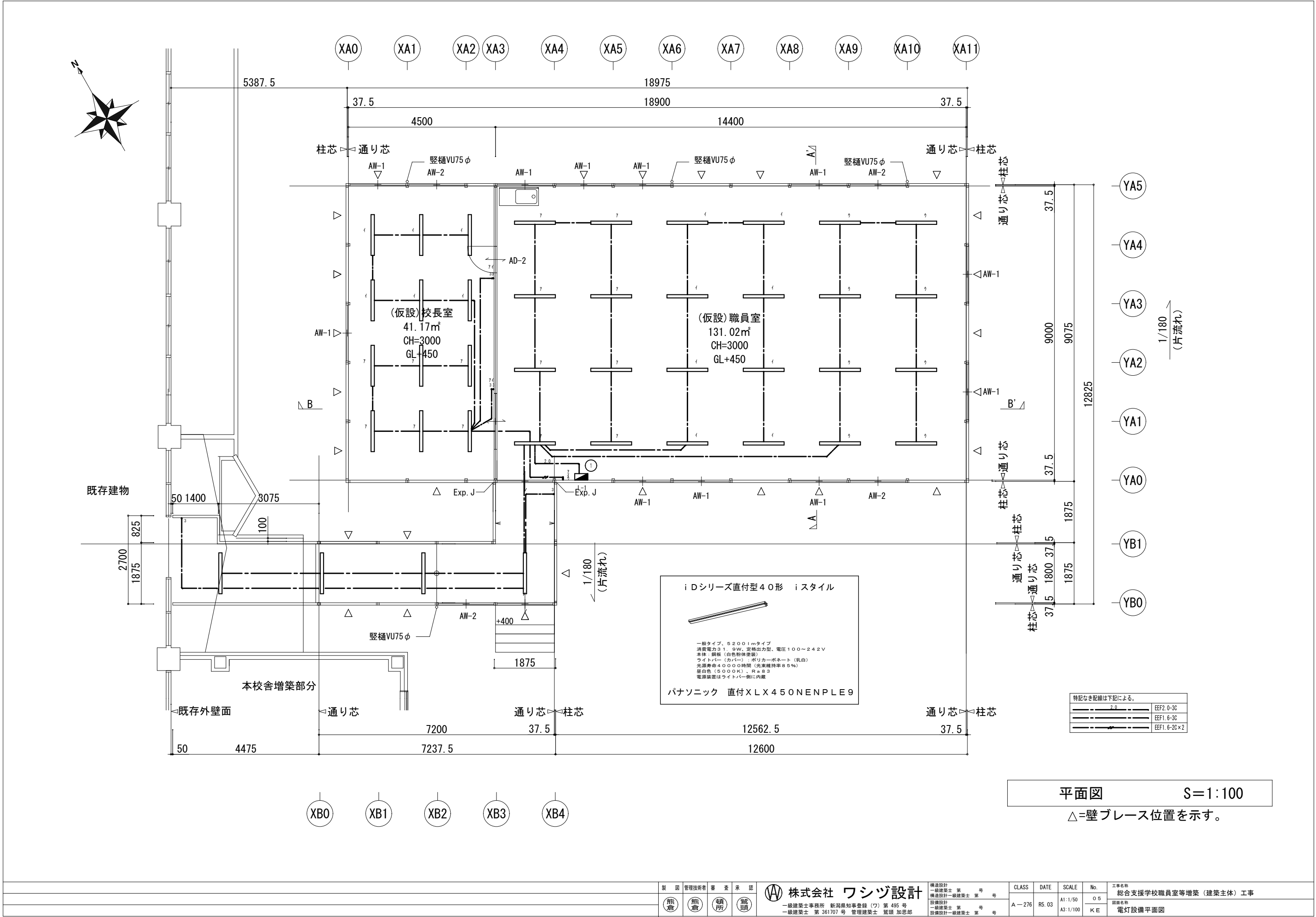
製図		管理技術者	審査	承認	株式会社 ワシツ設計	構造設計 一級建築士 第 号	CLASS	DATE	SCALE	No.	工事名称
製図	製図	製図	製図	製図		構造設計一級建築士 第 号	A-276	R5.03	A3:1/100	6	総合支援学校職員室等増築（建築主体）工事
一級建築士事務所 新潟県知事登録（ワ）第 495 号		一級建築士 第 361707 号	管理建築士 荒頭 加恵郎			設備設計 一級建築士 第 号				K	図面名称
						設備設計一級建築士 第 号					基礎伏図・基礎詳細図

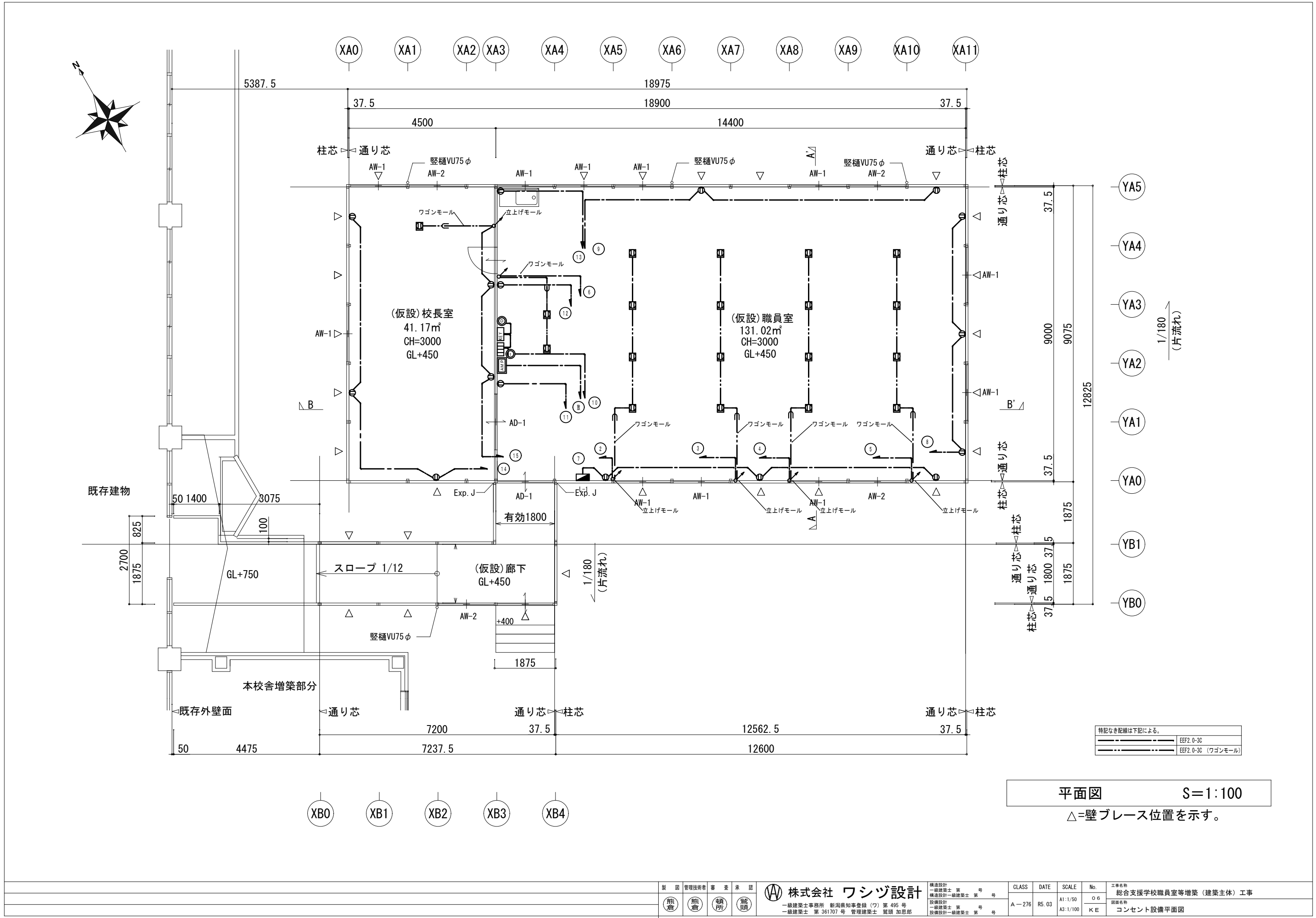




平面図 S=1:100
△=壁ブレース位置を示す。

				製 図		管理技術者		審 査		承 認		株式会社 ワシツ設計		構造設計 一級建築士 第 号 構造設計一級建築士 第 号		CLASS	DATE	SCALE	No.	工事名称 総合支援学校職員室等増築（建築主体）工事	
				熊倉		熊倉		頼所		麓頭		一級建築士事務所 新潟県知事登録（ワ）第 495 号 一級建築士 第 361707 号 管理建築士 麓頭 加思郎		設備設計 一級建築士 第 号 設備設計一級建築士 第 号		A-276	R5.03	A1:1/50 A3:1/100	0.3 K E	図面名称 幹線・動力設備平面図	

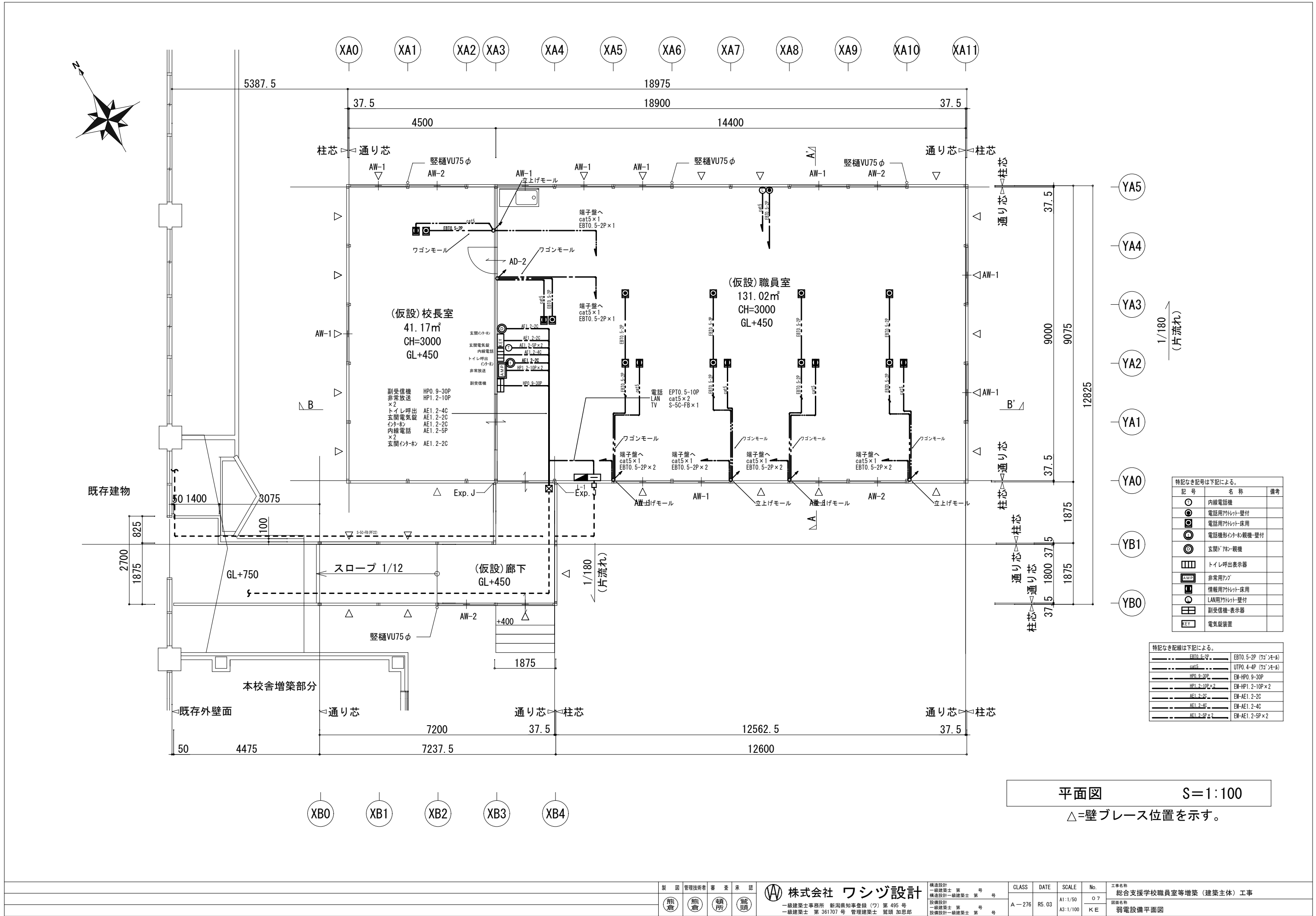


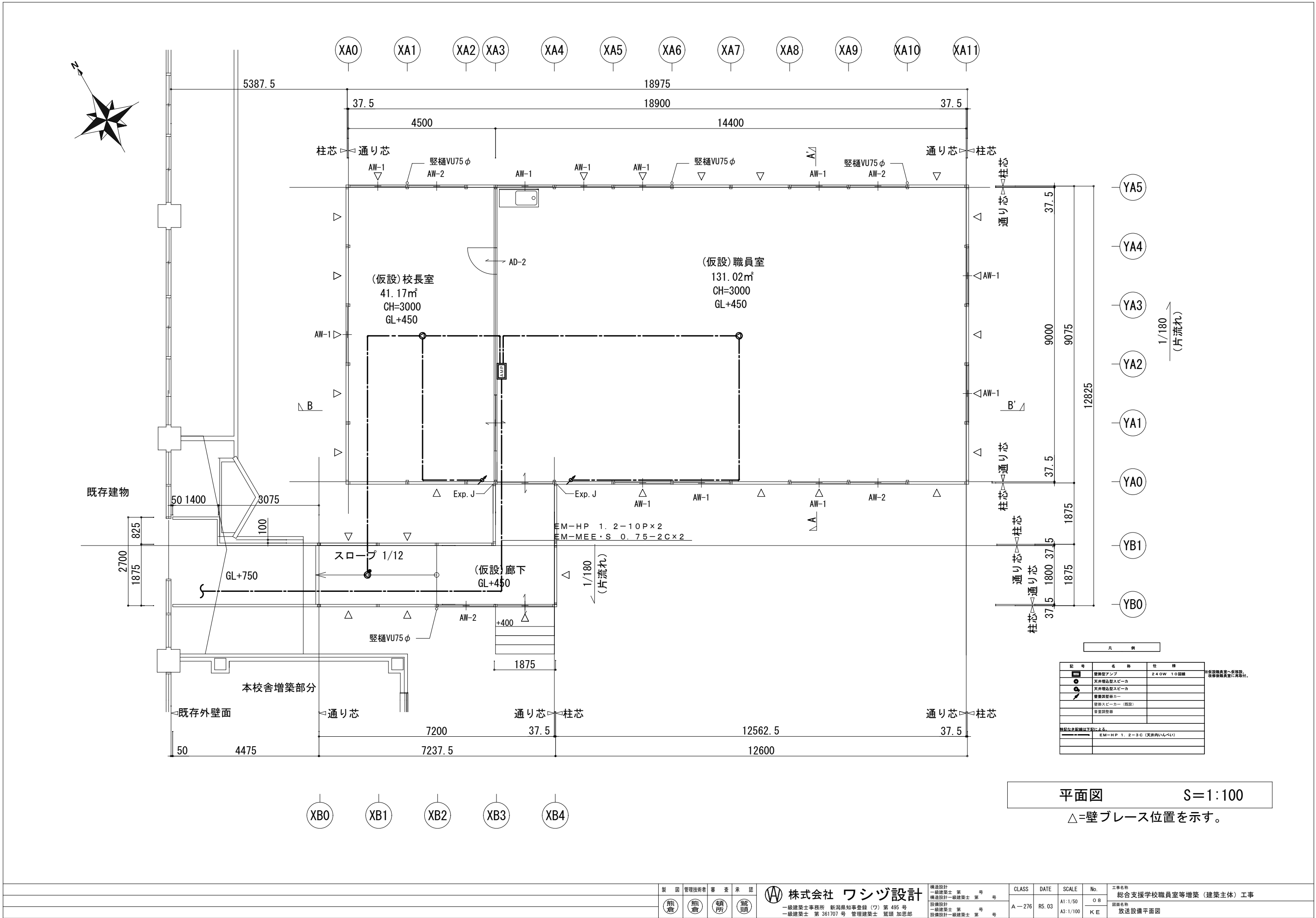


平面図 S=1:100

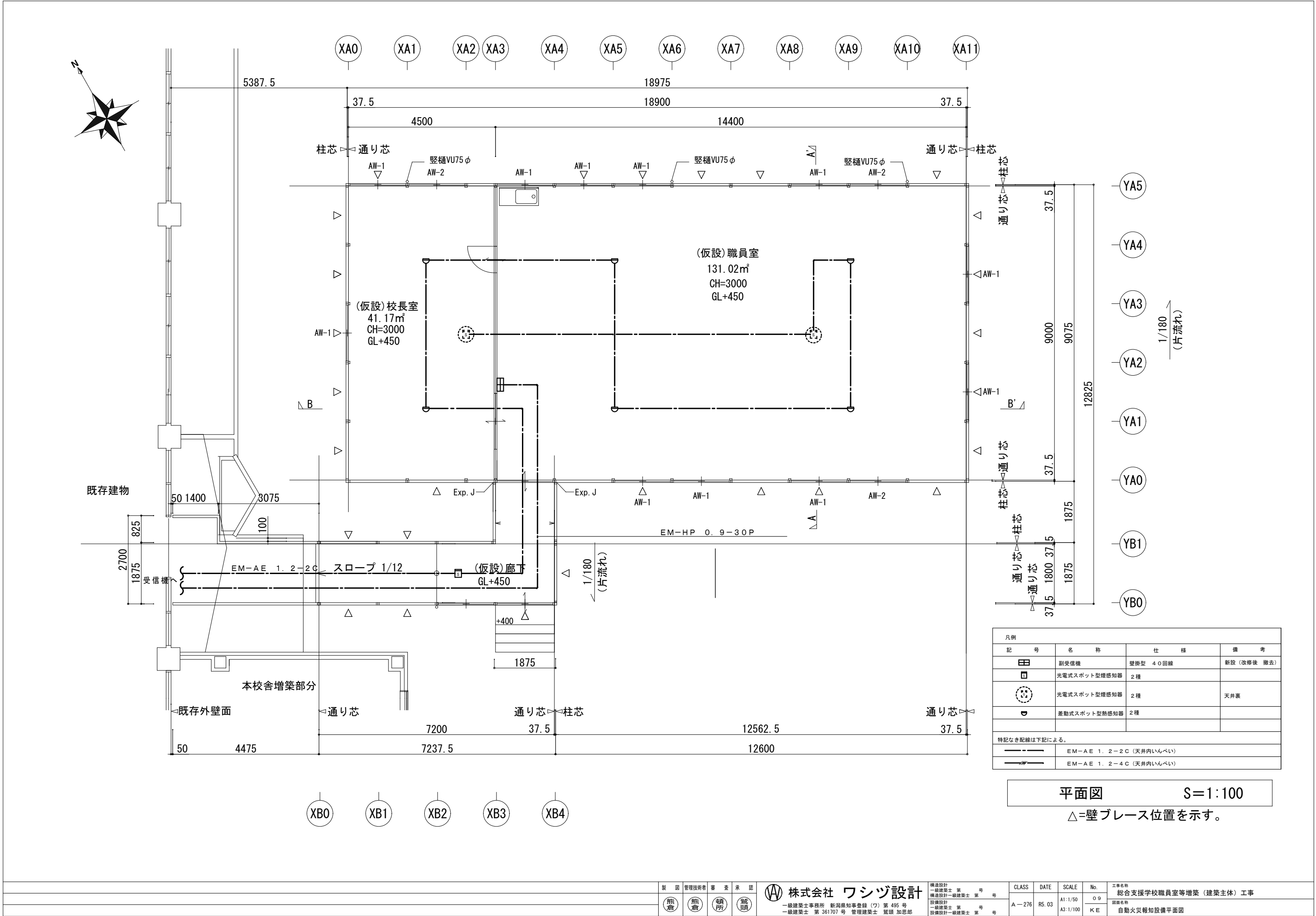
△=壁ブレース位置を示す。

製図				管理技術者		審査		承認		株式会社 ワシツ設計		構造設計 一級建築士 第 号 構造設計一級建築士 第 号	CLASS A-276	DATE R5.03	SCALE A1:1/50 A3:1/100	No. 06 KE	工事名称 総合支援学校職員室等増築（建築主体）工事 図面名称 コンセント設備平面図
製図	製図	製図	製図	製図	製図	製図	製図	製図	製図	一級建築士事務所 新潟県知事登録（ワ）第 495 号 一級建築士 第 361707 号 管理建築士 麓頭 加恵郎	設備設計 一級建築士 第 号 設備設計一級建築士 第 号						



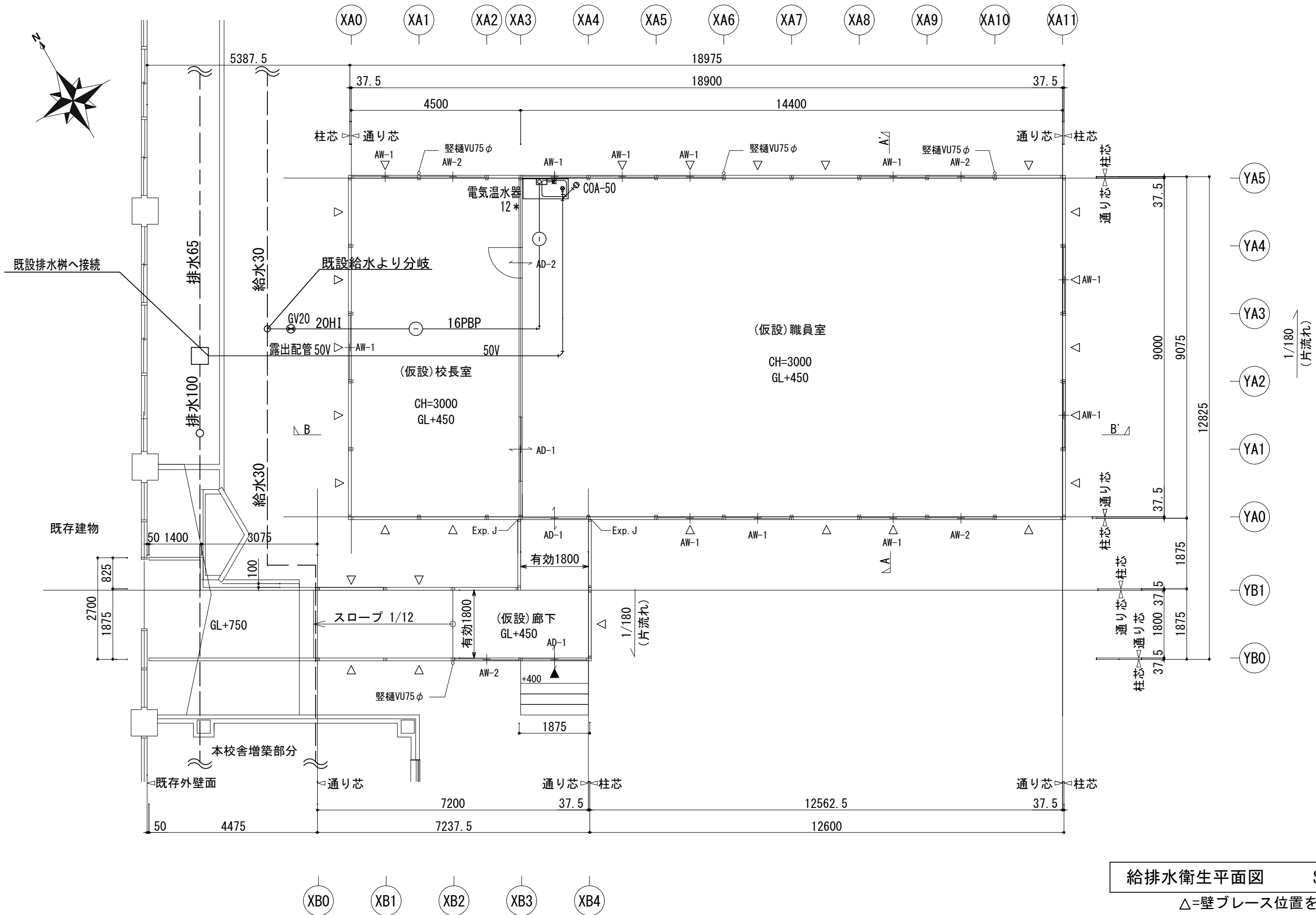


平面図 S=1:100
△=壁ブレース位置を示す。



凡例			
記号	名称	仕様	備考
田	副受信機	壁掛型 40回線	新設(改修後 撤去)
口	光電式スポット型煙感知器	2種	
口	光電式スポット型煙感知器	2種	天井裏
口	差動式スポット型熱感知器	2種	
特記なき配線は下記による。			
---	EM-AE 1. 2-2C (天井内いんべい)		
---	EM-AE 1. 2-4C (天井内いんべい)		

平面図 S=1:100
△=壁ブレース位置を示す。



給排水衛生平面図 S=1:100
△=壁ブレース位置を示す。