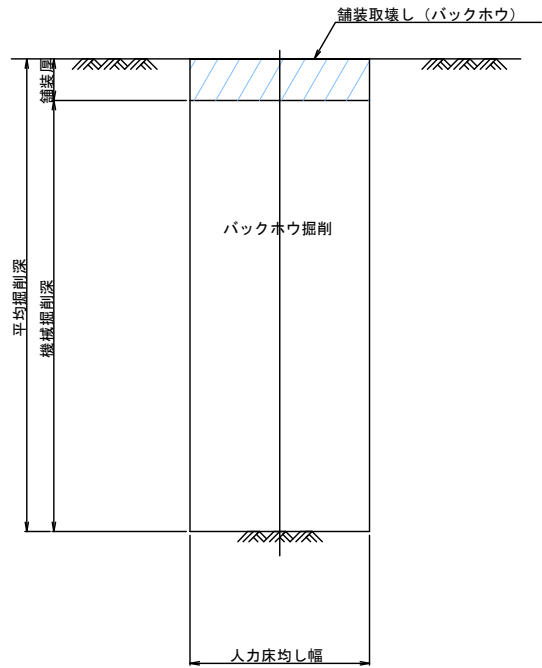
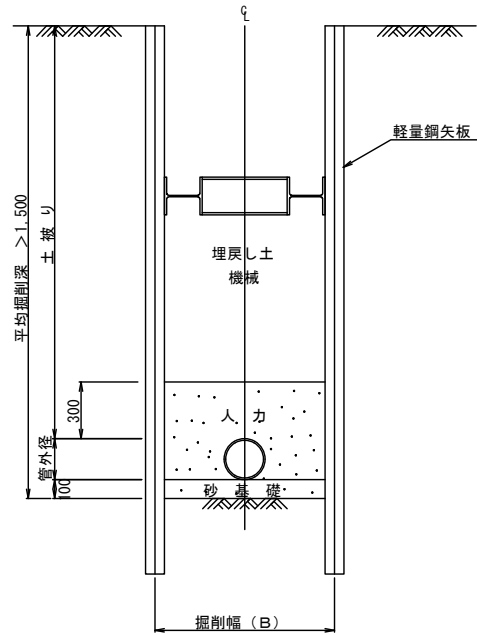


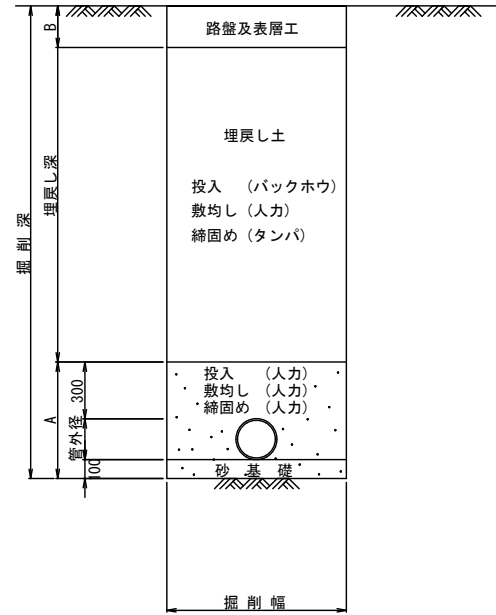
掘削標準断面図



管布設標準断面図

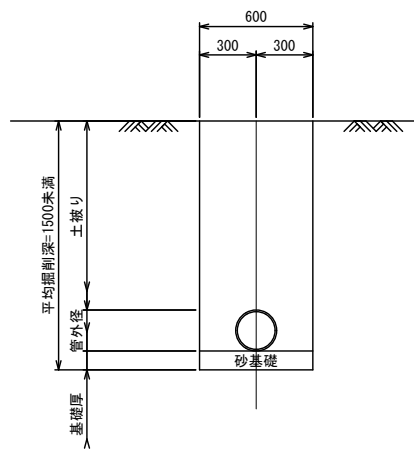


埋戻し標準断面図



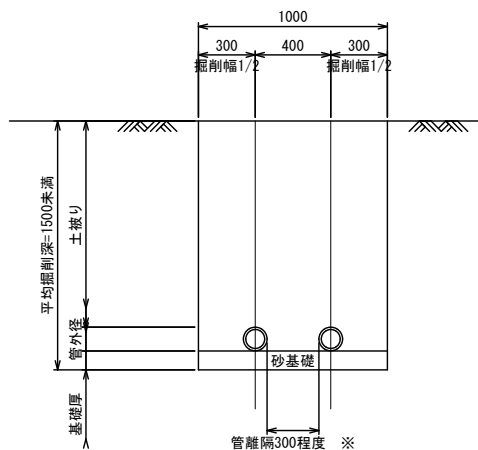
素掘り箇所

【直掘り・単独配管】



素掘り箇所

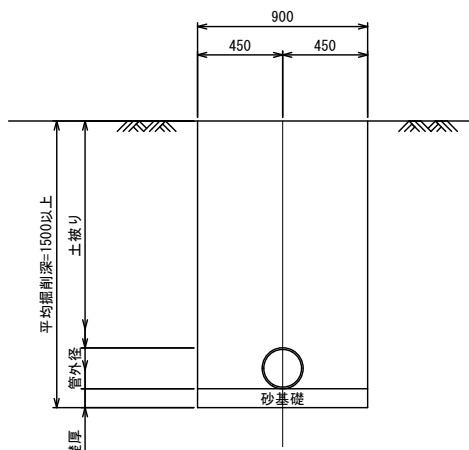
【直掘り・圧送管並列配管】



※掘削幅10cm単位切り下げおよび  
管外径により変動

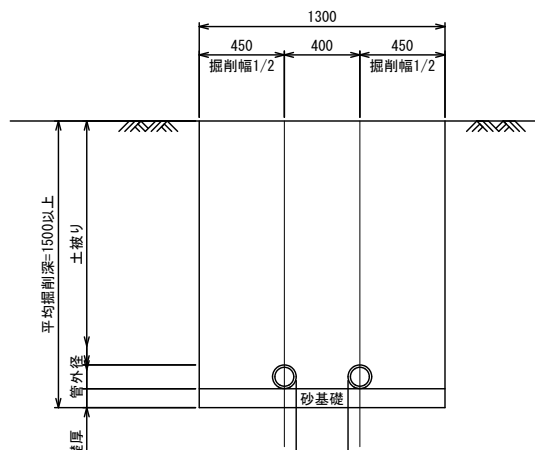
矢板施工箇所

【単独配管】



矢板施工箇所

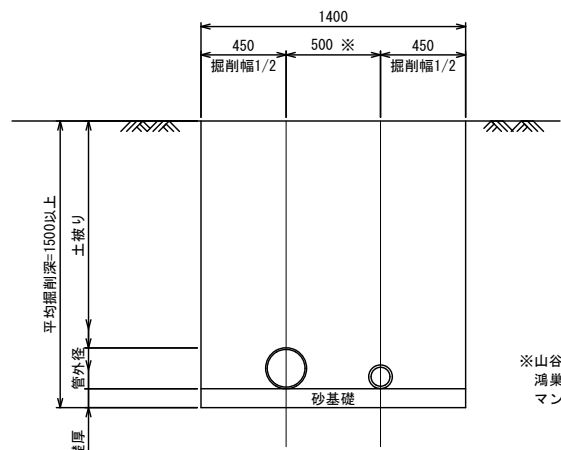
【圧送管並列配管】



※掘削幅10cm単位切り下げおよび  
管外径により変動

矢板施工箇所

【自然流下管+圧送管並列配管】



※山谷48-1路線・Y-1-1路線と  
鴻巣20-1路線・K-1-1路線の並列配管は  
マンホールポンプ機械設備の離隔基準による

令和4年度		下水建単第6号	
施工場所	小千谷市	山谷	地内
業務名	山谷地区公共下水道接続工事		
図面名	土工標準図		
図番		縮尺	1:20
新潟県小千谷市ガス水道局			
請負者			