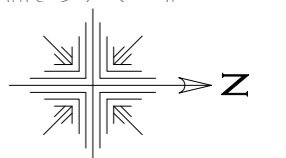
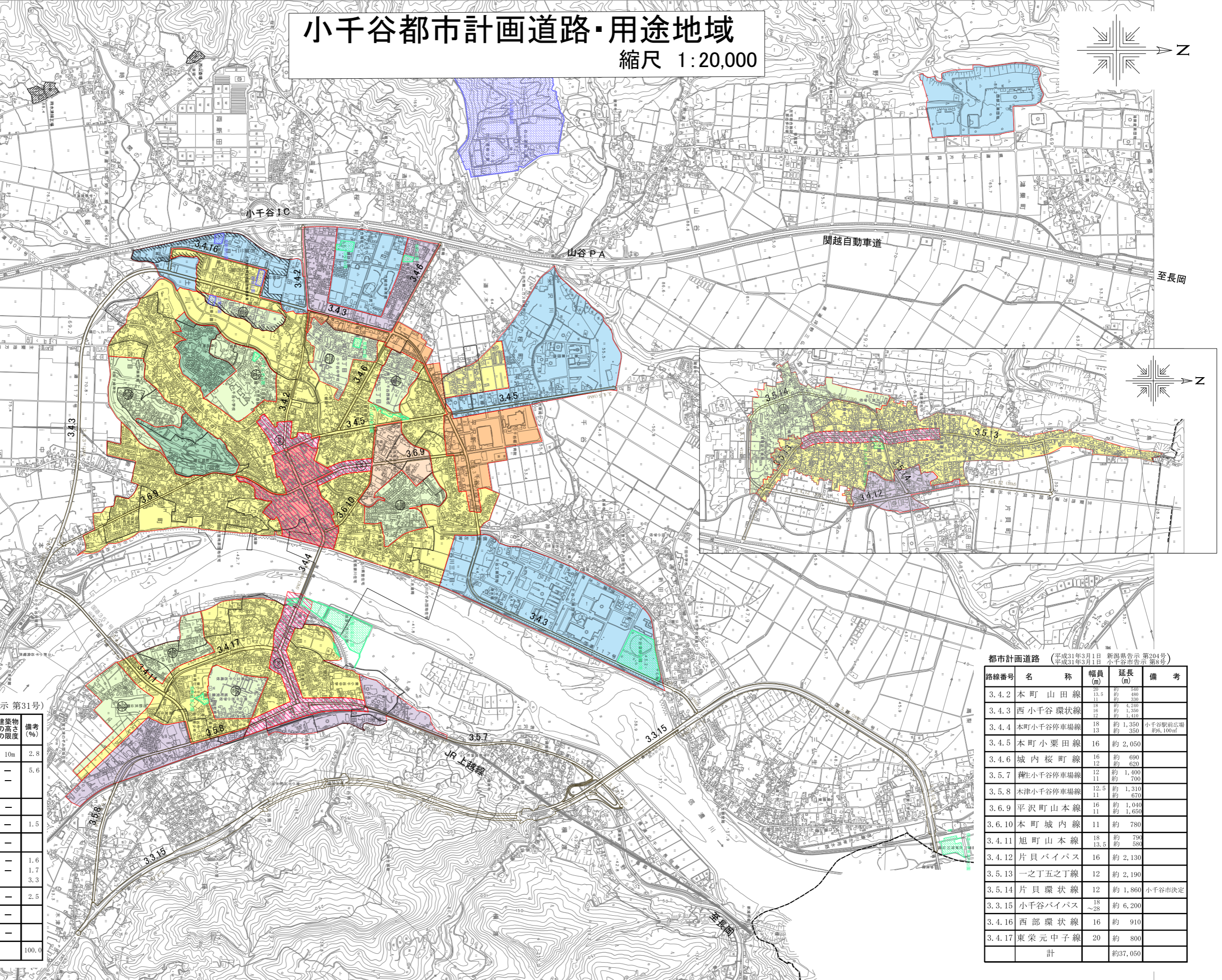


# 小千谷都市計画道路・用途地域

縮尺 1:20,000



凡	例	容積率(%)	建ぺい率(%)
第1種低層住居専用地域		100	50
第1種中高層住居専用地域		150	50
第1種住居地域		200	60
第2種住居地域		200	60
準住居地域		200	60
近隣商業地域		200	80
商業地域		300	80
準工業地域		400	80
工業地域		200	60
その他の地域・地区			備考
準防火地域		商業・近隣商業地域に指定	
都市施設			備考
都市計画区域			
都市計画道路			
都市計画公園			
都市公園			
その他の都市計画施設			
人口集中地区			平成27年国勢調査
土地区画整理事業			施工済



用途地域 (令和3年3月30日 小千谷市告示 第31号)

種類	面積	建築物の延べ面積の敷地面積に対する割合	建築物の建築面積の敷地面積に対する割合	外壁の高度制限の限度	建築物の高さの限度	備考(%)
第一種低層住居専用地域	約 21ha	10/10以下	5/10以下	1.5m	10m	2.8
第一種中高層住居専用地域	約 42ha	15/10以下	5/10以下	—	—	5.6
小計		20/10以下	6/10以下	—	—	
第一種住居地域	約 11ha	20/10以下	6/10以下	—	—	1.5
第二種住居地域	約 11ha	20/10以下	6/10以下	—	—	1.5
準住居地域	約 11ha	20/10以下	6/10以下	—	—	1.5
近隣商業地域	約 12ha	20/10以下	8/10以下	—	—	1.6
商業地域	約 13ha	30/10以下	8/10以下	—	—	1.7
小計	約 25ha					3.3
準工業地域	約 19ha	40/10以下	8/10以下	—	—	2.5
工業地域	約 55ha	20/10以下	6/10以下	—	—	—
合計						100.0

都市計画道路 (平成31年3月1日 新潟県告示 第204号  
平成31年3月1日 小千谷市告示 第8号)

路線番号	名称	幅員(m)	延長(m)	備考
3.4.2	本町山田線	13.5	約 480	
3.4.3	西小千谷環状線	16	約 4,300	
3.4.4	本町小千谷停車場線	12	約 1,350	小千谷駅前広場 約6,100㎡
3.4.5	本町小栗田線	16	約 2,050	
3.4.6	城内桜町線	16	約 690	
3.5.7	釋小千谷停車場線	12	約 1,400	
3.5.8	木津小千谷停車場線	12.5	約 1,310	
3.6.9	平沢町山本線	16	約 1,040	
3.6.10	本町城内線	11	約 780	
3.4.11	旭町山本線	18	約 790	
3.4.12	片貝バイパス	16	約 2,130	
3.5.13	一之丁五之丁線	12	約 2,190	
3.5.14	片貝環状線	12	約 1,860	小千谷市決定
3.3.15	小千谷バイパス	18	約 6,200	
3.4.16	西部環状線	16	約 910	
3.4.17	東栄元中子線	20	約 800	
計			約37,050	