

「地域の支え合いづくり」の取組について

1 高齢者などの生活を支える、「地域の支え合い」を進めています

住み慣れた地域で安心した暮らしを続けるためには、公的なサービスだけでなく、ゴミ出しや買い物など高齢者のちょっとした生活の困りごとを解決する「支え合い」の仕組みが必要です。

2 「生活支援コーディネーター」を配置して取り組んでいます

【生活支援コーディネーター】※裏面参照：体制図

| 担当地域 | 氏名 | 担当地域 | 氏名 |
|---------------|----------------------|----------------|--------------------------|
| 西小千谷・吉谷・山辺地区 | かざまき まさなが 風巻 正長さん | 城川地区 | たなか かずみさん 久保田 美知子さん |
| 東小千谷地区 | なかやま せつお 中山 節夫さん | 東山地区 | ほしの ひろみさん 星野 浩美さん |
| 川井・山辺 塩殿地区 | いまい たかお 今井 隆夫さん | 岩沢地区 | すわべ さいいち 諏訪部 栄一さん |
| 真人地区 | たきざわ いさお 瀧澤 功さん | 千田・高梨・ 五辺地区 | みずせ つとむ 水瀬 勉さん |
| 片貝中学校区 | よしだ としあき 吉田 敏明さん | 市内全域(第1層) | あさだ いづみさん (社会福祉協議会職員) |

【生活支援コーディネーターの役割】

地域の高齢者などの生活の困りごとの把握／地域の人と一緒に支え合いや助け合いに必要なことの検討／支援が必要な人と仕組みを調整・マッチングなど

【町内と連携して取り組んでいること】

- ◆ニーズの把握…困りごとについての情報交換、仕組みづくりの話し合い
- ◆買い物支援…福祉会と協力した買い物支援バスの試行的な運行など
- ◆サポーターによる支援…電球交換や庭先の片付けなど

3 生活支援コーディネーターまでお声がけください

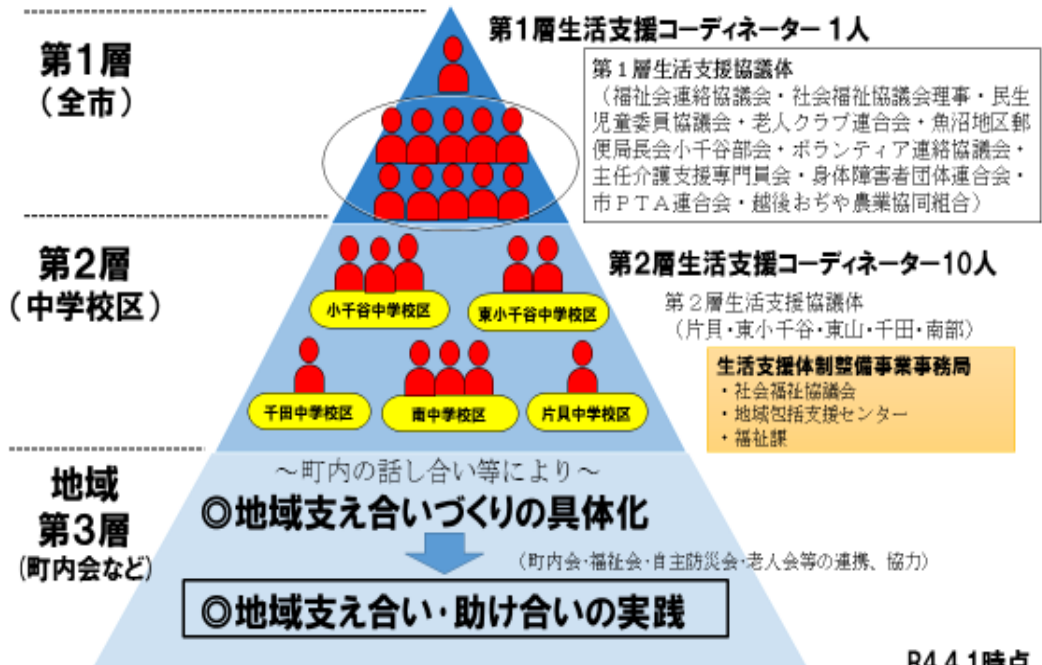
「支え合い」の取組には、町内会との情報共有や連携が必要です。生活の困りごとを解決するための仕組みづくりに関するご相談は、各担当地域の生活支援コーディネーターまでお声がけください。



【問い合わせ先】

小千谷市福祉課 高齢福祉係
担当：横山・牛木
TEL：83-3517

小千谷市の生活支援コーディネーターと協議体の体制図



R4.4.1時点