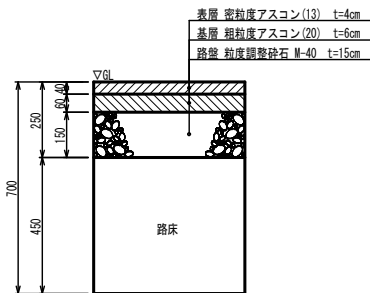
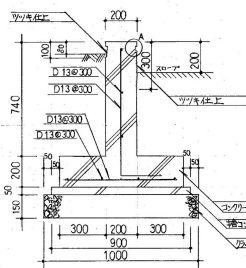


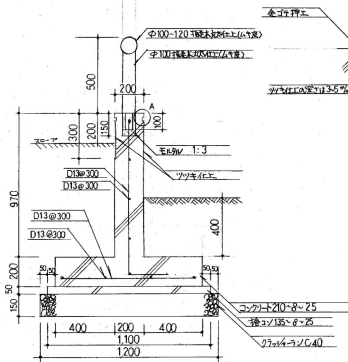
- 改修内容
- ①アスファルト撤去：熱源配管部分
  - ②擁壁撤去：77 ロ+部分
  - ③擁壁撤去：77 ロ+部分、掘木丸太（手すり）共
  - ④緑石撤去：乗り入れ、切り下げ境界77部分
  - ⑤石撤去：77 ロ+部分（ヒンゴ）
  - ⑥植栽撤去：ナギナ 伐採根13本、桜伐採根1本、ベニカサ伐採根1式  
ナギナ 植栽13本、桜植栽1本、ベニカサ植栽：1式



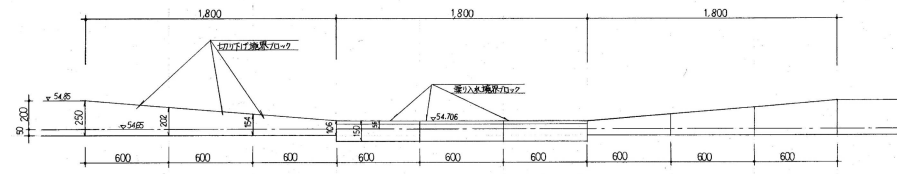
①アスファルト舗装撤去参考図



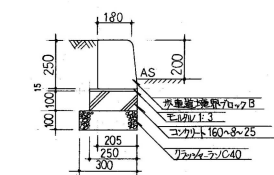
②擁壁撤去参考図



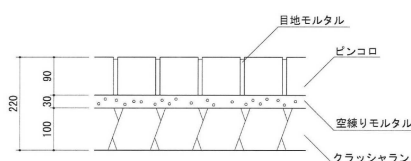
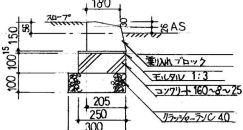
③擁壁撤去参考図



④緑石撤去参考図



⑤石撤去参考図



配置図 S=1/250