

＜内面展開図＞

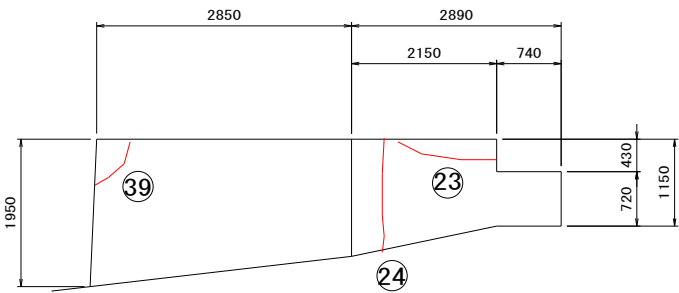
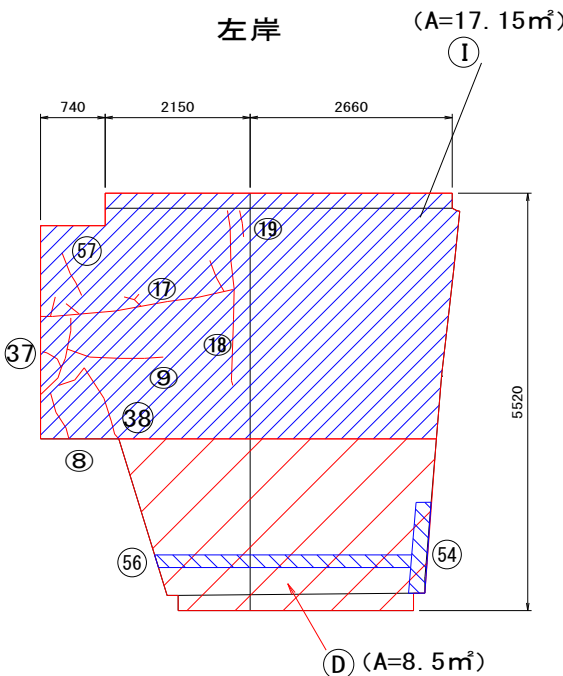
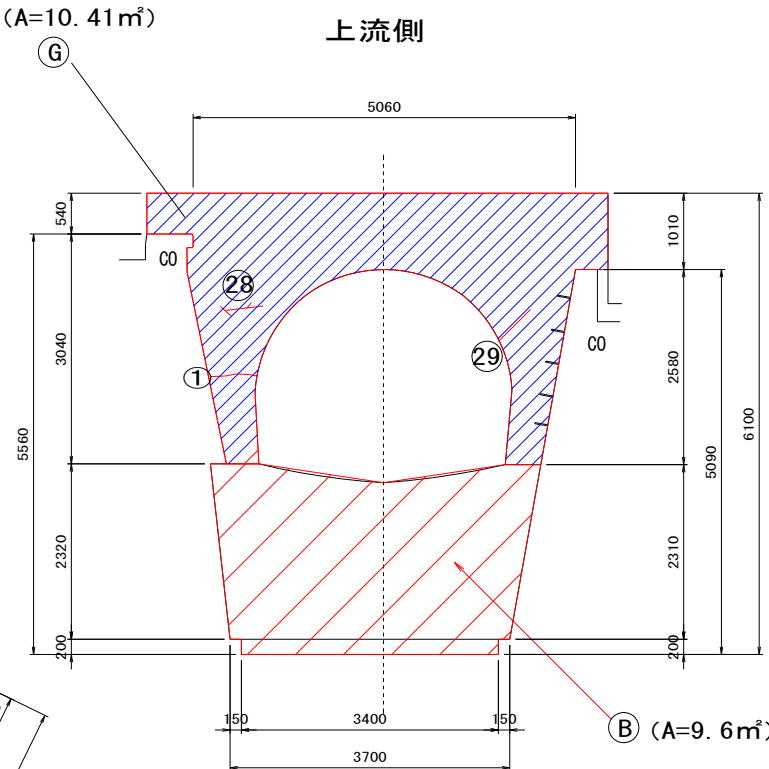
(無筋コンクリート)

＜外面展開図＞

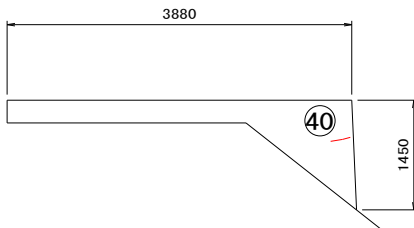
(鉄筋コンクリート)

平面図

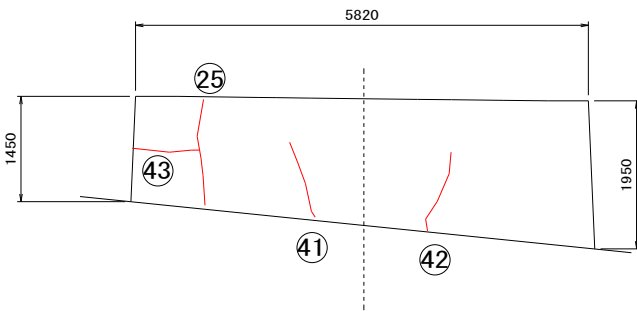
- 断面修復工法  
断面修復工法  
(事前充填部)  
充填工法  
表面被覆工法



右岸



下流側



※腐材(C0及び大型土のうなど)は、  
総量が少ないため、変更設計時に  
協議により決めた数量で対応します。

令和4年度	工事番号	河川第1号
線	小千谷市	千谷川
筋	地内	
茶郷川第一放水路水槽部 補修及び嵩上げ工事		
補修計画図(1)		
縮尺	S=1:100	
測量	大原技術株式会社	令和3年3月
主任技術者	本村	
設計	大原技術株式会社	令和3年3月
主任技術者	藤巻	
新潟県小千谷市建設課		