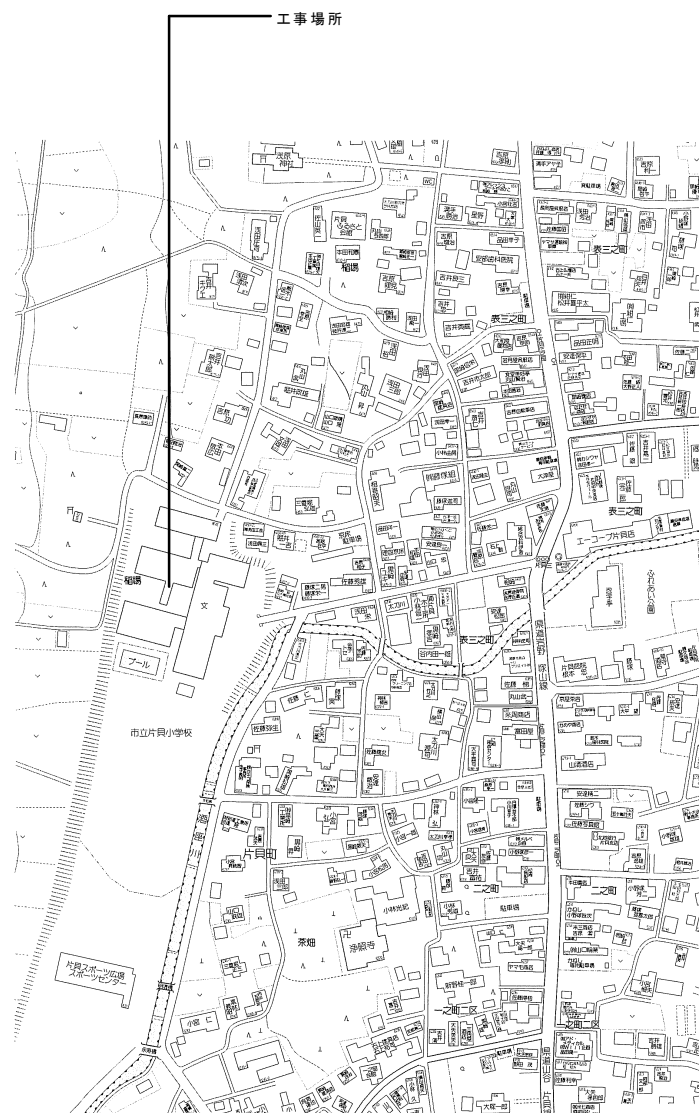


令和4年度 建住第3号

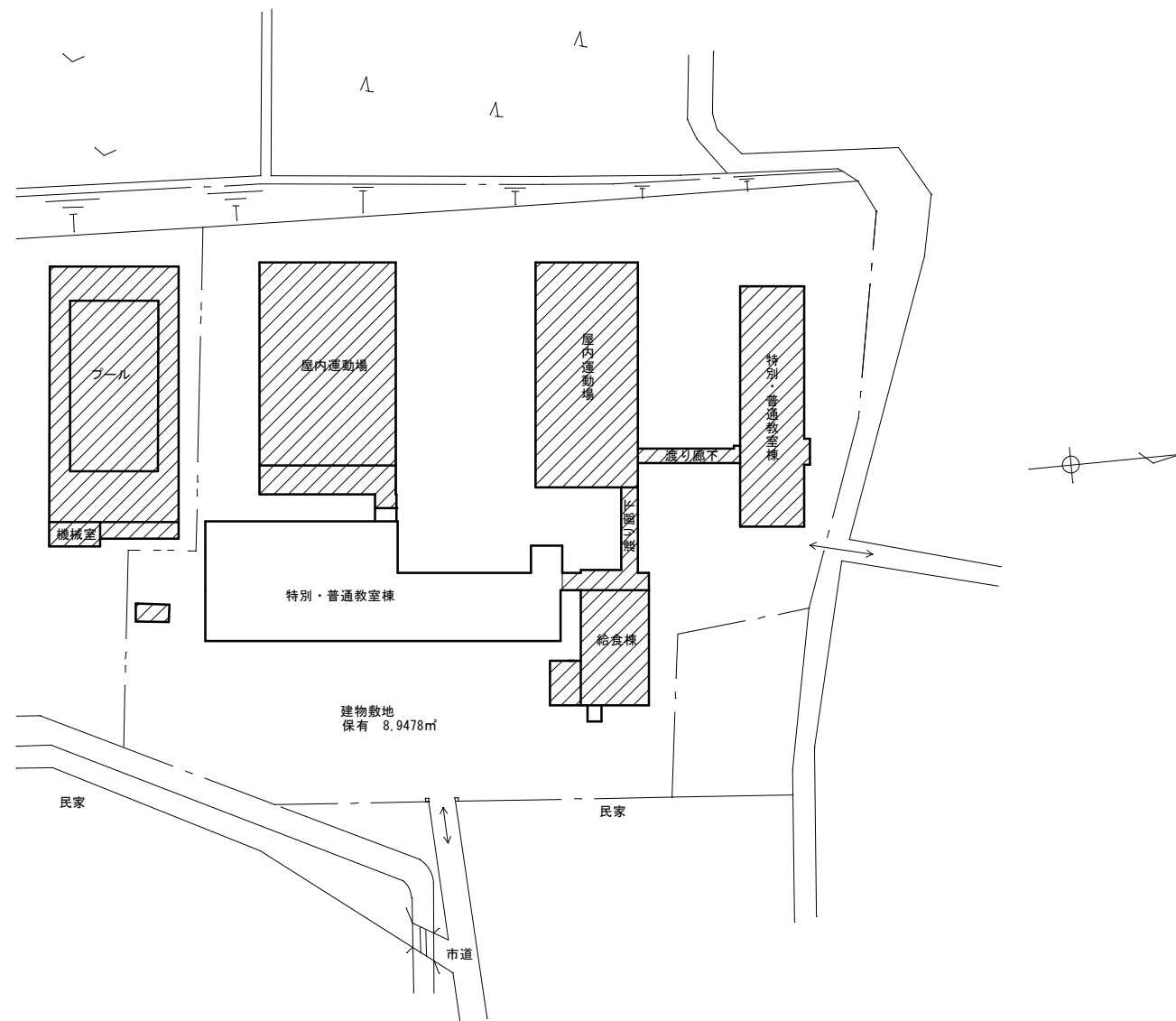
片貝小学校東校舎大規模改造（衛生設備）工事

図面番号	図面名称	縮尺	図面番号	図面名称	縮尺
P-01	機械設備工事仕様書（1）	NS	P-11	衛生設備 1～3階 便所詳細図（改修後）	1/50
P-02	機械設備工事仕様書（2）	NS	P-12	衛生設備 系統図（改修前）	NS
P-03	配置図・付近見取図	NS, 1/500	P-13	衛生設備 器具表（改修前）	NS
P-04	衛生設備 系統図（改修後）	NS	P-14	衛生設備 機器表（改修前）	NS
P-05	衛生設備 器具表（改修後）	NS	P-15	衛生設備 1階平面図（改修前）	1/100
P-06	衛生設備 機器表（改修後）	NS	P-16	衛生設備 2階平面図（改修前）	1/100
P-07	衛生設備 1階平面図（改修後）	1/100	P-17	衛生設備 3階平面図（改修前）	1/100
P-08	衛生設備 2階平面図（改修後）	1/100	P-18	衛生設備 屋上階平面図（改修前）	1/100
P-09	衛生設備 3階平面図（改修後）	1/100	P-19	衛生設備 1～3階 便所詳細図（改修前）	1/50
P-10	衛生設備 屋上階平面図（改修後）	1/100	P-20	衛生設備 系統図・1階 平面図、仮設トイレ用平面図（仮設）	NS, 1/100, 1/300

[illegible]

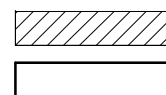


案内図



配置図 S=1/500

凡例



既存部分

本年度改修部分

履歴



株式会社
クレイズプラン

一級建築士事務所 新潟県知事登録(ホ)第3764号

管理
建築士 登録第210565号
砂塚 秀知

設計
一級建築士 登録第333500号
安田 幹広

設計

工事名称
片貝小学校東校舎大規模改造(衛生設備)工事





図名
配置図・附近見取図

設計年月日
2021年 9月

縮尺
1/500 (A1)・1/1000 (A3)

図面番号

P-03

凡 例		
記 号	名 称	摘 要
	新設制御線	EW-CEES 1. 25mm2-2C
	新設制御線	EW-CEES 1. 25mm2-3C
	新設制御線	EW-CEES 1. 25mm2-4C
	新設制御線	EW-CEES 1. 25mm2-5C

[illegible]

【新設】 器具表（標準付属品一式共）

品 名	品 番 国土交通省記号	品 番 (参考：TOTO)	付 属 品 器 具	電源（50Hz）			合 計	1 階								2 階			3 階					屋外		備 考				
				相	電 圧	消費電力		女子便所 (職員)	男子便所 (職員)	保健室	湯沸室	水飲場	職員室（ミニキッチン）	男子便所	女子便所	多目的便所	配膳室前	水飲場	男子便所	女子便所	配膳室前	家庭科教室	水飲場	男子便所	女子便所		配膳室前	足洗場（玄関脇）	足洗場（中庭）	
				φ	V	W																								
洋風便器	C710S	CFS469HNS、C-P25S TCF589AU	6L洗浄形、FV式(床給水)、床フランジ、洗浄付暖房便座（暖房装置付き）、 充電式タッチリモコン、取付ボルト、SUS製棚付2連紙巻器	1	100	1以下	3	2	1																					
洋風便器	C710S	CFS469HNS、C-P25S TCF116	6L洗浄形、FV式(床給水)、床フランジ、暖房便座、ソフト閉止蓋、 パイプホルダー（×2）、取付ボルト、SUS製棚付2連紙巻器	1	100	1以下	6						1	2				3												
洋風便器	C710S	CFS469SNS、C-P25S TCF116	6L洗浄形、低圧形FV式(床給水)、床フランジ、暖房便座、ソフト閉止蓋、 パイプホルダー（×2）、取付ボルト、SUS製棚付2連紙巻器	1	100	1以下	3																3							
洋風便器	C810S	BC-K21 DV-K212-L	6L洗浄形、タンクレス(床給水)、床フランジ、暖房便座、ソフト閉止蓋、 パイプホルダー（×2）、取付ボルト、SUS製棚付2連紙巻器	1	100	1以下	8											4						4						
小便器	U620	UFS900R	低リップ形壁掛ストール、感知FV一体形、尿石：匂い抑制機能	1	100	1以下	13		2					3				4					4							
洋風便器	C810S	CFS498B、TCF5554AUP	4L洗浄形、フラッシュタンク式(壁給水)、床フランジ、洗浄付暖房便座（ふた無し、温風乾燥付き）、 充電式タッチリモコン、取付ボルト、SUS製棚付2連紙巻器	1	100	1以下	1									1														
汚物流し (オストメイト対応)		UAS81LDB2NW	4L洗浄形、タンク式、電気温水器（3L）付き、側板付き、 リモコン便器洗浄ユニット、洗浄ボタン、取付ボルト、SUS製棚付紙巻器、水石けん、SUS製鏡	1	100	1以下	1									1														
小型手洗器	L420	L210C TENA41A	壁掛洗面器（500×400）、自動水栓、Plating、セット金具一式	1	100	1以下	7	1	1				1	1				1						1						
小型手洗器		LSA125AN TENA125A	角型壁掛手洗器（380×350）、自動水栓、Plating、セット金具一式	1	100	1以下	8											2	2				2	2						
小型手洗器		LSE570APR	埋込手洗器（270×227）、自動水栓、Plating、セット金具一式	1	100	1以下	1									1														
小型手洗器		LSE870RNBSFRMR	コンパクト手洗器（460×205）、自動水栓、電気温水器、Plating、トラップカバー、セット金具一式	1	100	1以下	1									1														
掃除流し	S210	SK22A、T23A20	横水栓（20A）、排水金具（トラップ、ゴム栓付）、給水ホース、バックハンガー、リムカバー				4		1					1				1					1							
洗濯機パン		PWP740N2W	740×640 縦引トラップ				3			1	1											1								
幼児用シャワーパン		PFS1100R	1100×750×1115 排水トラップ、目皿付き、排水ホース				1			1																				
洗濯機用横水栓	13-F12	TW11R	緊急止水弁付				2				1											1								
洗濯機用横水栓	13-F2A	TW21R	2ハンドル混合水栓、緊急止水弁付				1			1																				
台付混合水栓 (WHE-2用)		TKS05301J	台付シングル混合水栓				1					1																		
立水栓 (WHE-2用)		T76D	飲料熱湯用・スバウト回転				1					1																		
壁付混合水栓		TKS05311J	シングルレバー混合水栓				8			1	1											6								
横水栓	13-F6	T200BSQ13C	単水栓、吐水口回転式、ハンドルレバー式				16					4						6				6								
横水栓		TK130AEQF13C	単水栓、スバウト（170mm）				1				1																			
横水栓		T28AUNH13	カップリング付				3																			1	2			
横水栓		T250SN	2口 吐水口回転式				1																				1			
化粧鏡		YM4560FE	盗難防止形耐食鏡、450×600				15	1	1				1	1		1		2	2	1			2	2	1					
化粧鏡		YM6090F	耐食鏡、600×900				1								1															
ベビーチェアー		YKA15S	平置設置タイプ				1								1															
ベビーシート		YKA25S	平置設置開閉式				1								1															
小便器用手すり		T112CU2	樹脂被覆タイプ、固定金具、取付金具				4		1				1					1					1							
手すり		T113BL9	L形手すり、ステンレス製、700×700				8	1	1				1	1				1	1				1	1						
手すり		T113BL11	L形手すり、ステンレス製、800×800、前出し寸法230mm（手洗い器設置の為）				1								1															
手すり		T113HK7R	はね上げ手すり（可動式）、700				1								1															
背もたれ		EWK283CR	ハードタイプ（FRP製）				1								1															
チャームボックス		YKB102	330×171×300H、（6L）				1								1															

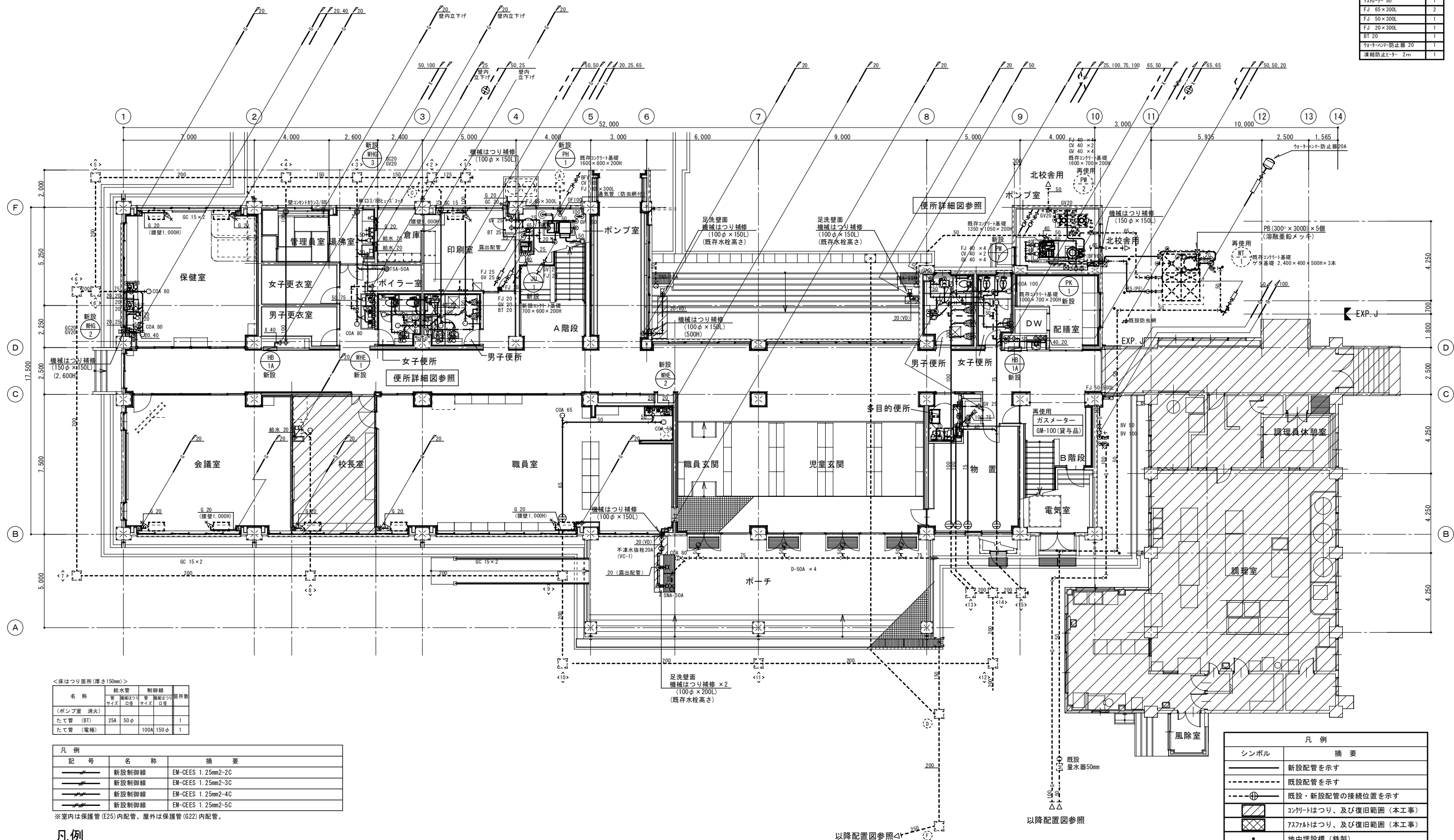
衛生設備 機器表									
記 号	名 称	仕 様	台数	電源（５０Ｈｚ）			設 置 場 所	備 考	
				相	電 圧	消費電力			
				φ	V	k W			
<div>WT 1</div>	受水槽 (再使用)	FR P製 組立型タンク（１槽）、複合板	1				屋外	ゲタ基礎 2,400L×400W×600H×３本	
		呼称容量 1 0 . 0 m3							
		寸法：2,000W×2,500L×2,000H							
		積雪 500 k g 耐重							
		設計震度 2／3 G							
		附属品：マンホール、内外タラップ、電極座、通気管、他一式							
<div>HWT 1</div>	高置水槽	FR P製 組立型タンク、複合板構造	1				屋上階	基礎は再使用 参考重量：280Kg 既設ゲタ基礎 1,900L×400W×500H×２本	
		呼称容量 2 . 4 m3 （有効容量 1 . 6 m3）							
		寸法：1,000W×2,000L×1,500H							
		設計震度 2 . 0 G							
		附属品：マンホール、内外タラップ、電極座、通気管、他一式							
		鋼製平架台H＝1 0 0（溶融亜鉛メッキ仕上げ 現地組立）							
<div>PW 1</div>	揚水ポンプ	4 0 φ×1 8 0 L／min×2 5 m 高架水槽用 多段ポンプ 自動並列交互運転方式	1	3	200	2.2	1階 ポンプ室	基礎は再利用 参考重量：114Kg	
		制御盤(外部一括警報端子)、受水槽一括警報、高置水槽一括警報（満水・減水・共通・警報）							
		標準付属品一式、凍結防止ヒーター（1φ×200V×110W）×2							
<div>PW 2</div>	既設 揚水ポンプ (再使用)	4 0 φ×1 6 0 L／min×3 6 m 立型多段ポンプ 自動並列交互運転方式	1	3	200	2.2×2	1階 ポンプ室		
		標準付属品一式、フランジヒーター 1φ×200V×100W							
<div>PK 1</div>	薬注ポンプ	ダイヤフラム式注入	2	1	200	0.015	1階 ポンプ室	基礎は再利用	
		吐出量： 0.55 c c /110→ 吐出圧： 10kg/cm2G							
		薬注タンク 50L							
		注入弁、ブレードホース、吸込ホース、ベース							
<div>PH 1</div>	消火栓ポンプ	ユニット型（消防認定品）	1	3	200	7.5	1階 ポンプ室	基礎は再利用 参考重量：394Kg	
		6 5 φ×3 0 0 ⅞／min×6 6 m							
		自動点検装置 起動リレースペース 外部運転信号付（防水ブリカ使用）							
		制御盤仕様：水源水槽・呼水槽満減水管報 ポンプ 過負荷運転警報							
		外部一括警報端子 充水槽警報出力							
		付属品：仕切弁 逆止弁 耐震型可とう継手 呼水槽（５０⅞） 性能試験装置 水温上昇防止遮し配管装置 サクシオンユニット（S U S 鋼）付 フート弁（S U S 製）付、その他法定付属品一式 凍結防止ヒーター 1φ×200V×110W							
<div>JU 1</div>	ジョッキポンプモーター	ユニット型（消防認定品）	1	3	200	1.5	1階 ポンプ室	基礎は建築工事 参考重量：88Kg	
		1 5 φ×1 5 ⅞／min×9 2 m							
		制御盤仕様：漏電遮断器・電流計・表示灯（電源・運転・故障・呼水槽満・渴水）							
		外部一括警報端子							
		付属品：呼水槽（５０⅞）、その他法定付属品一式							
<div>HB 1A</div>	屋内消火栓箱	壁埋込形 易操作性 1号消火栓	6				各階 2台設置		
		付属品：開閉弁（呼称3 0 A） 保形ホース（3 0 m）							
		ノズル（棒状・噴霧切替）ホースガイド、法定付属品一式							

記 号	名 称	仕 様	台数	電源（５０Ｈｚ）			設 置 場 所	備 考
				相	電 圧	消費電力		
				φ	V	k W		
WHG 1	ガス給湯器	3 2 号 F F 方式・屋内壁掛型 強制給排気	2	1	100	99W	3 階 家庭科室	
		ガス消費量：6 9 . 2 k W ガス種 1 3 A				(ヒーター作動時 + 100W		
		標準付属品、配管カバー、給排気簡(100φ×2 4m程度 90度曲×1)、給排気トップ						
		標準リモコン（本体取付）						
WHG 2	ガス給湯器	2 0 号 F F 方式・屋内壁掛型 強制給排気	1	1	100	56W	1 階 保健室	
		ガス消費量：4 3 . 5 k W ガス種 1 3 A				(ヒーター作動時 + 74W		
		標準付属品、配管カバー、給排気簡(100φ×75φ(2 重管) 3m程度)、給排気トップ						
		標準リモコン（本体取付）						
WHG 3	ガス給湯器	5 号 壁掛設置型 先止め式	1	-	-	-	1 階 給湯室	
		ガス消費量：1 0 . 5 k W ガス種 1 3 A						
		標準付属品、換気扇連動スイッチ						
WHE 1	小型電気湯沸器	2 5 L 据置型、耐震用脚、節電機能、	1	1	100	1. 1	1 階 水呑み・足洗	
		密閉式排水ホッパー、アングル止水栓、連結管（3連用）						
WHE 2	小型電気湯沸器 (飲料用)	1 2 L 据置型、耐震用脚、節電機能、開放式排水ホッパー、	1	1	100	1. 1	1 階 職員室（ミキナチ）	
		アングル止水栓、連結管						

※WHG の能力及び消費電力、ガス消費量は、JIS S 2109に規定された定格条件による。
※WHE の能力及び消費電力、JIS C 9219に規定された定格条件による。

履歴		<div><div></div><div>株式会社 クレイズプラン</div><div>一級建築士事務所 新潟県知事登録（ホ）第3764号</div></div>	管理 建築士	一級建築士 登録第210565号 砂塚 秀知	工事名称 片貝小学校東校舎大規模改造（衛生設備）工事			図面番号 P-06
			設計	一級建築士 登録第333500号 安田 幹広	図名 衛生設備 機器表（改修後）			
			設計			設計年月日 2021年 9月	縮尺 NS (A1)・NS (A3)	

機器置りバルブリスト		
WT-1	受水槽 (再使用)	数量
定水位弁 (電磁弁付) 50A		1
GV 50 (10%)		1
GV 65 (10%)		2
GV 20 (10%)		2
YALU-チー 50		1
FJ 65 × 300L		1
FJ 50 × 300L		1
FJ 20 × 300L		1
BT 20		1
サテライト-防止器 20		1
凍結防止ヒーター 2m		1



<床はつり箇所(厚さ150mm)>				
名 称	給水管 サイズ	制御線 サイズ	排水管 サイズ	箇所数
(ポンプ室 消火)				
たて管 (BT)	25A	50φ		1
たて管 (電機)			100A 150φ	1

凡 例		
記 号	名 称	摘 要
	新設制御線	EM-CEES 1.25mm2-2C
	新設制御線	EM-CEES 1.25mm2-3C
	新設制御線	EM-CEES 1.25mm2-4C
	新設制御線	EM-CEES 1.25mm2-5C

※室内は保護管 (E25) 内配管、屋外は保護管 (G22) 内配管。

凡例	
	既存部分
	本年度改修部分

凡 例	
シンボル	摘 要
	新設配管を示す
	既設配管を示す
	既設・新設配管の接続位置を示す
	コックはつり、及び復旧範囲 (本工事)
	ガスケットはつり、及び復旧範囲 (本工事)
	地中埋設標 (鉄製)
	水道配水用ポリエチレン管 (PE)
	水道用硬質塩化ビニル管 (SGP-VD)

※他配管は、<表 - 1> 使用配管材料一覧表参照

履歴

株式会社 クレイズプラン
一級建築士事務所 新潟県知事登録 (ホ) 第 3764 号

管理 建築士	一級建築士 登録第210565号 砂塚 秀知	工事名称 片貝小学校東校舎大規模改造 (衛生設備) 工事			図面番号 P-07
設計	一級建築士 登録第333500号 安田 幹広	図名 衛生設備 1階平面図 (改修後)			
設計		設計年月日 2021年 9月	縮尺 1/100 (A1)・1/200 (A3)		

1/100 (A1)・1/200 (A3)

凡 例	記 号	名 称	摘 要
	—	新設制御線	EM-CEES 1.25mm2-2C
	—	新設制御線	EM-CEES 1.25mm2-3C
	—	新設制御線	EM-CEES 1.25mm2-4C
	—	新設制御線	EM-CEES 1.25mm2-5C

※室内は保護管 (E25) 内配管、屋外は保護管 (G22) 内配管。

<床はつり箇所 (厚さ150mm)>						
名 称	給水管 管 径 サイズ	排水管 管 径 サイズ	ガス管 管 径 サイズ	管 径 サイズ	管 径 サイズ	箇所数
(図書室)						
たて管 (FF暖房機)			20A	50φ		3
(図書準備室)						
たて管 (FF暖房機)			20A	50φ		1
(「ワーク」室(4))						
たて管 (FF暖房機)			20A	50φ		2
(普通教室(1))						
たて管 (FF暖房機)			20A	50φ		2
(「ワーク」室(1))						
たて管 (FF暖房機)			20A	50φ		2
(水飲み)						
スプリンクラー	20A	50φ				1
スプリンクラー	25A	50φ				2
スプリンクラー		50V	88φ			2
掃除口 (COA 65)		65V	100φ			1
(PS)						
たて管	25A	50φ				1
たて管		50V	88φ			2
(面はつり)						
掃除口		150×150				1

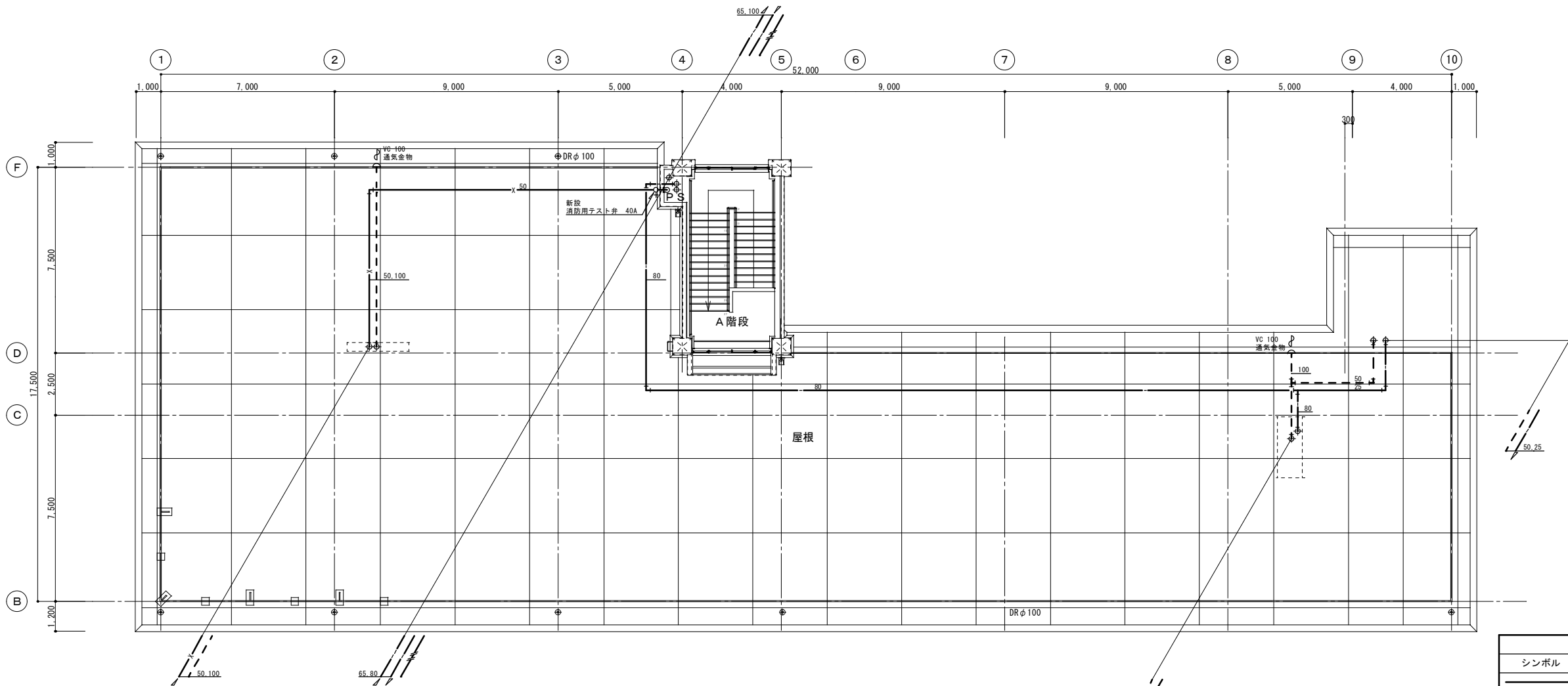
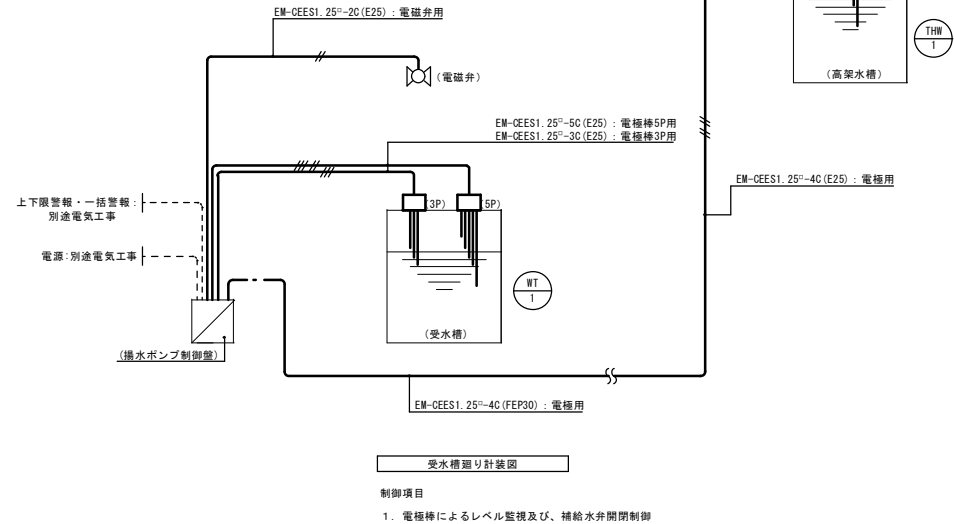
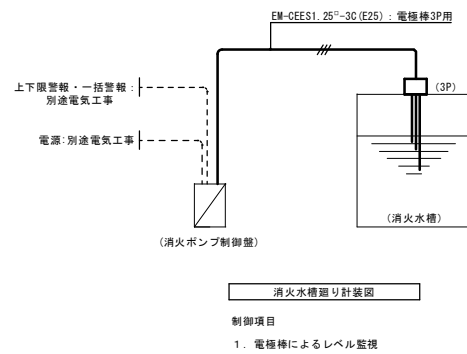
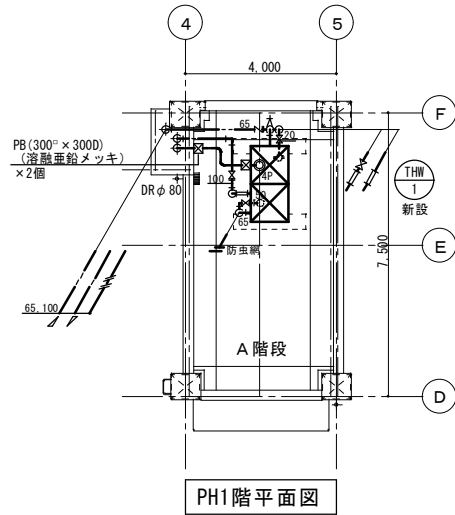
凡 例	
シンボル	摘 要
—	新設配管を示す
---	既設配管を示す
---	既設・新設配管の接続位置を示す
■	コンクリートはつり、及び復旧範囲 (本工事)
■	アスファルトはつり、及び復旧範囲 (本工事)

履歴

株式会社 クレイズプラン
一級建築士事務所 新潟県知事登録 (ホ) 第3764号

管理 建築士	一級建築士 登録第210565号 砂塚 秀知	工事名称	片貝小学校東校舎大規模改造 (衛生設備) 工事		図面番号
設計	一級建築士 登録第333500号 安田 幹広	図名	衛生設備 2階平面図 (改修後)		P-08
設計		設計年月日	2021年 9月	縮尺	
				1/100 (A1)・1/200 (A3)	

機器廻りバルリスト		
TWH-1 高置水槽	数量	
GV 65 (10k)	1	
BFV 100 (10k)	1	
GV 50 (5k)	1	
GV 20 (10k)	1	
GV 65	1	
FJ 100×300L	1	
FJ 65×300L	1	
FJ 20×300L	1	
BT 20	1	
防虫網 65A	1	
電極 4P	1	
凍結防止t-→	2m	1



記号	名称	摘要
—	新設制御線	EM-CES 1. 25mm2-2C
—	新設制御線	EM-CES 1. 25mm2-3C
—	新設制御線	EM-CES 1. 25mm2-4C
—	新設制御線	EM-CES 1. 25mm2-5C

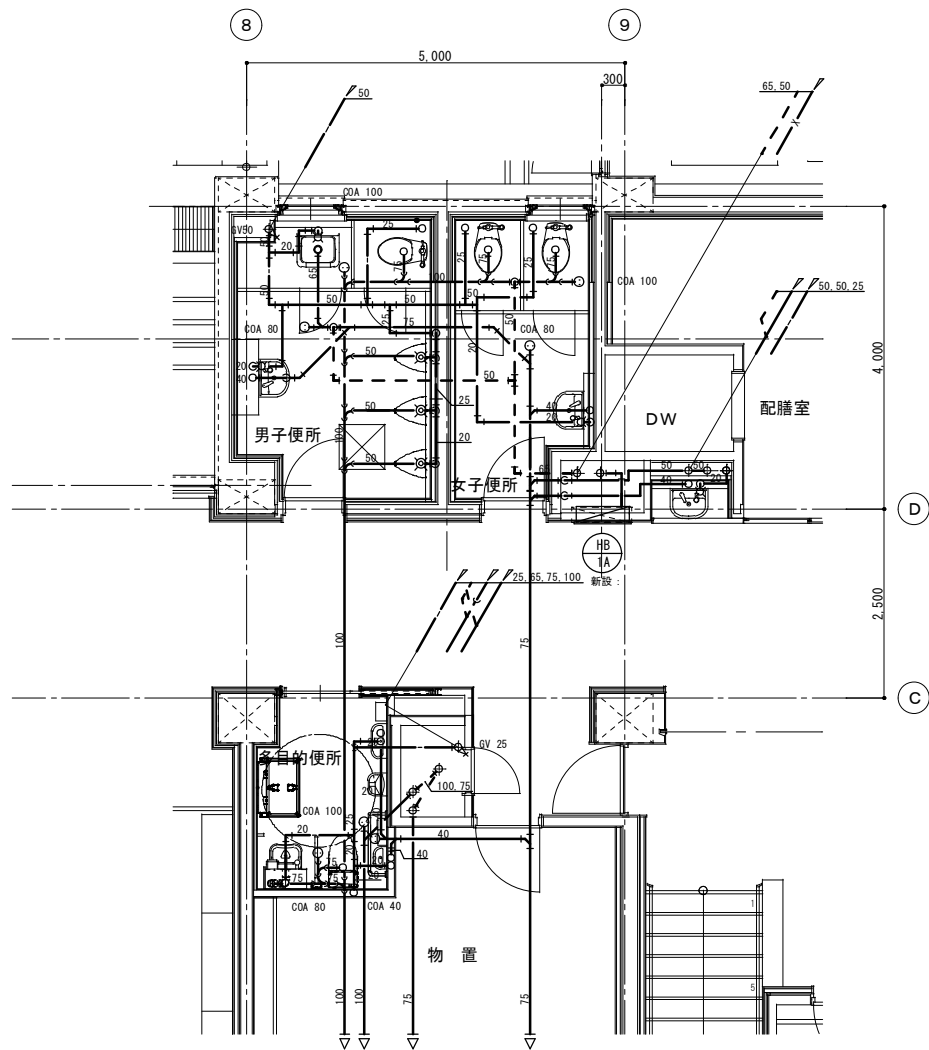
※室内は保護管 (E25) 内配管、屋外は保護管 (G22) 内配管。

シンボル	摘要
—	新設配管を示す
---	既設配管を示す
---	既設・新設配管の接続位置を示す
■	コンクリートはつり、及び復旧範囲 (本工事)
■	アスファルトはつり、及び復旧範囲 (本工事)

履歴

株式会社 クレイズプラン
一級建築士事務所 新潟県知事登録 (ホ) 第 3764号

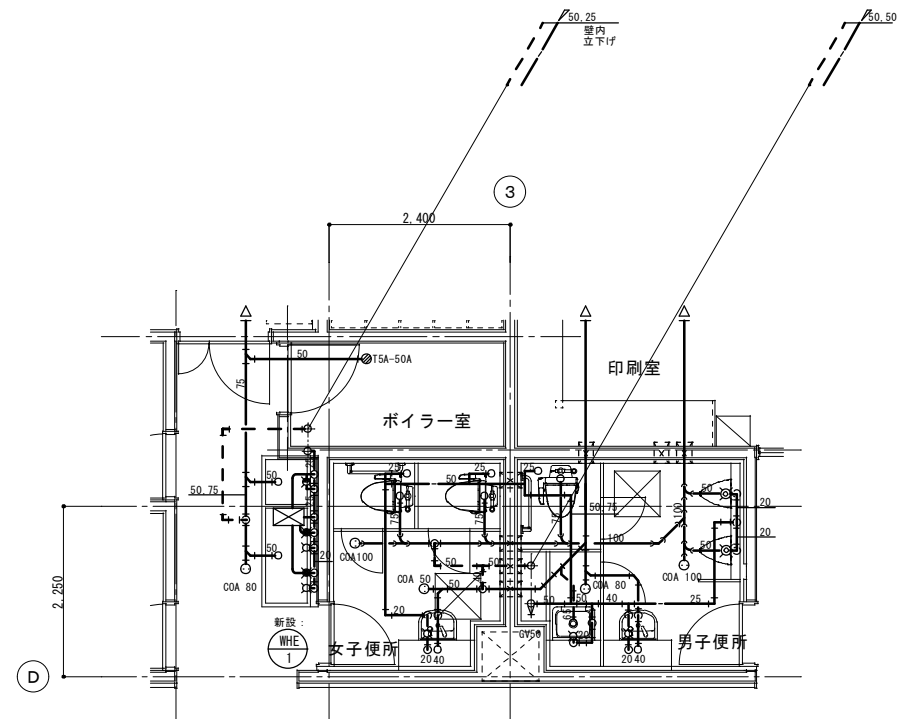
管理 建築士	一級建築士 登録第210565号 砂塚 秀知	工事名称	片貝小学校東校舎大規模改造 (衛生設備) 工事	図面番号	P-10
設計	一級建築士 登録第333500号 安田 幹広	図名	衛生設備 屋根伏図 (撤去)		
設計		設計年月日	2021年 9月	縮尺	1/100 (A1)・1/200 (A3)



1 階 便所詳細図 S=1:50

<床はつり箇所(厚さ150mm)>

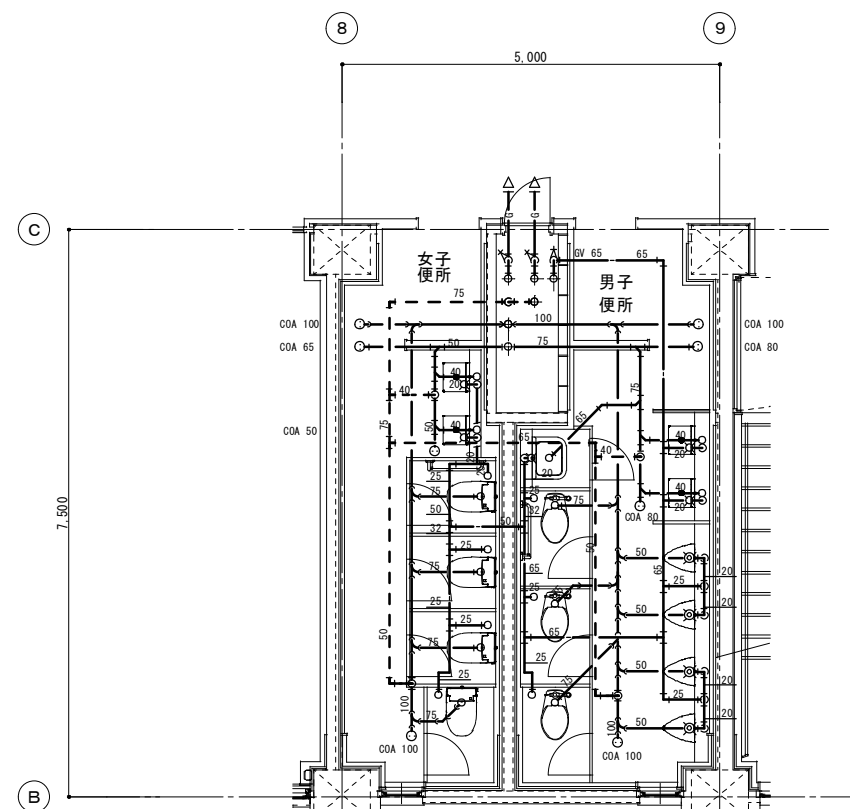
名 称	給水管 管 径 サイズ	排水管 管 径 サイズ	箇所数
(1階 便所)			
洗面器	20A 50φ		2
洗面器		40V 75φ	2
小便器	25A 50φ		3
小便器		50V 88φ	3
洋風大便器(FV)	25A 50φ		3
洋風大便器(FV)		75V 125φ	3
掃除流し	20A 50φ		1
掃除流し		65V 100φ	1
掃除口(COA 80)		75V 125φ	2
掃除口(COA 100)		100V 150φ	2
たて管	50A 88φ		1
(PS)			
たて管	25A 50φ		1
たて管		50A 88φ	2
(多目的便所)			
たて管	20A 50φ		2
たて管		40A 75φ	2
たて管		80A 125φ	2
(面はつり)			
掃除口		150×150	8



1 階 便所詳細図 (職員) S=1:50

<床はつり箇所(厚さ150mm)>

名 称	給水管 管 径 サイズ	排水管 管 径 サイズ	箇所数
(1階 便所 (職員))			
洗面器	20A 50φ		2
洗面器		40V 75φ	2
小便器	25A 50φ		2
小便器		50V 88φ	2
洋風大便器(FV)	25A 50φ		3
洋風大便器(FV)		75V 125φ	3
掃除流し	20A 50φ		1
掃除流し		65V 100φ	1
掃除口(COA 50)		50V 88φ	1
掃除口(COA 80)		75V 125φ	1
掃除口(COA 100)		100V 150φ	2
たて管	50A 88φ		1
(ボイラー室)			
掃除口(TSA 50)		50V 88φ	1
(水放場)			
掃除口(COA 80)		75V 125φ	1
(面はつり)			
掃除口		150×150	4



2・3 階 便所詳細図 S=1:50

<床はつり箇所(厚さ150mm)>

名 称	給水管 管 径 サイズ	排水管 管 径 サイズ	箇所数
(2・3階 便所)			
洗面器	20A 50φ		4
洗面器		40V 75φ	4
小便器	25A 50φ		4
小便器		50V 88φ	4
洋風大便器(FV)	25A 50φ		7
洋風大便器(FV)		75V 125φ	7
掃除流し	20A 50φ		1
掃除流し		65V 100φ	1
掃除口(COA 50)		50V 88φ	1
掃除口(COA 65)		65V 100φ	1
掃除口(COA 80)		75V 125φ	2
掃除口(COA 100)		100V 150φ	4
(面はつり)			
掃除口		150×150	8

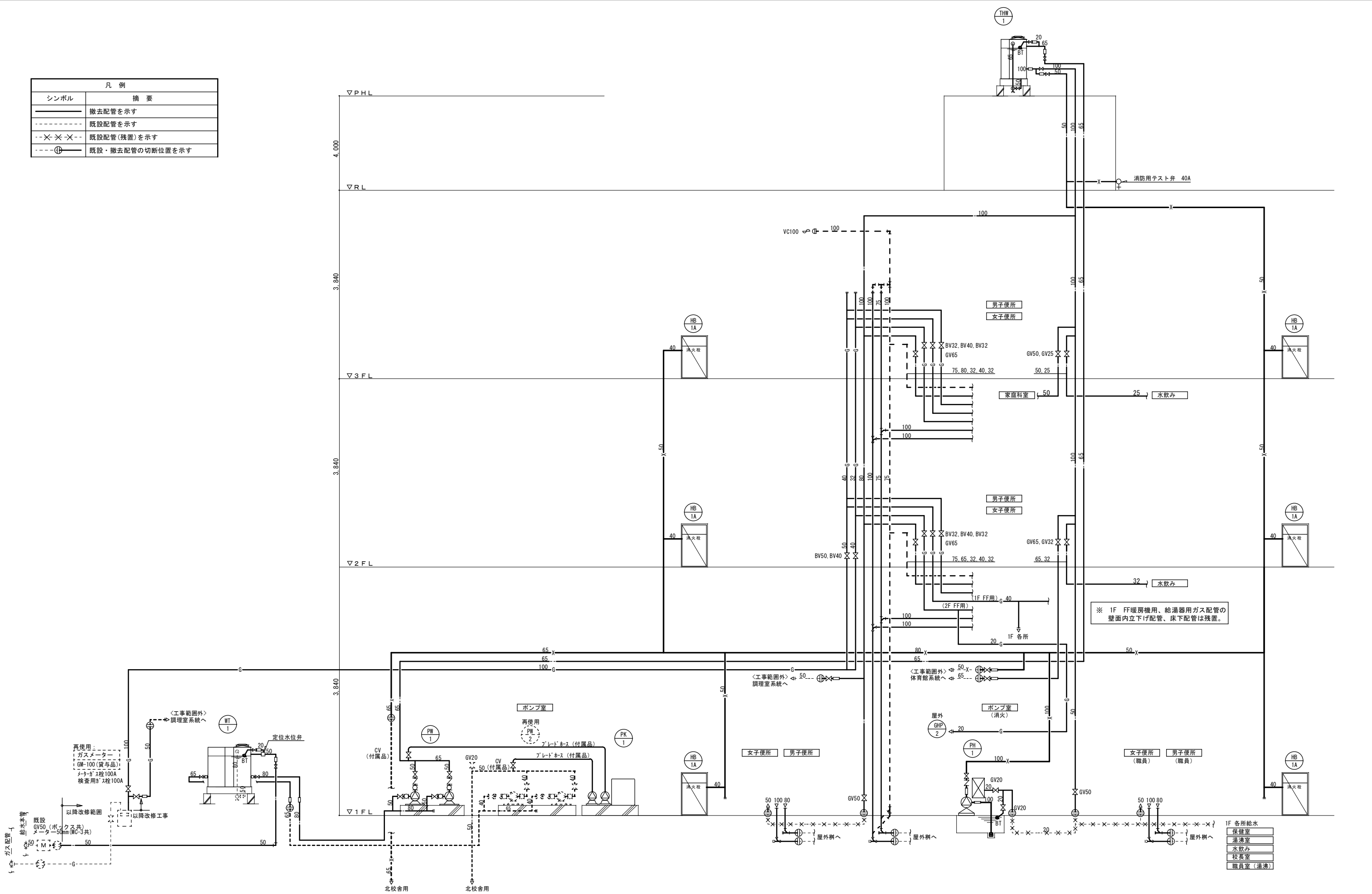
シンボル	凡 例
——	新設配管を示す
-----	既設配管を示す
---●---	既設・新設配管の接続位置を示す
■	コンクリートはつり、及び復旧範囲 (本工事)

履歴

株式会社 クレイズプラン
一級建築士事務所 新潟県知事登録(ホ)第3764号

管理 棟長士	一級建築士 登録第210565号 砂塚 秀知	工事名称	片貝小学校東校舎大規模改造(衛生設備)工事	図面番号	P-11
設計	一級建築士 登録第333500号 安田 幹広	図名	衛生設備 1~3階便所詳細図(改修後)		
設計		設計年月日	2021年 9月	縮尺	1/50 (A1)・1/100 (A3)

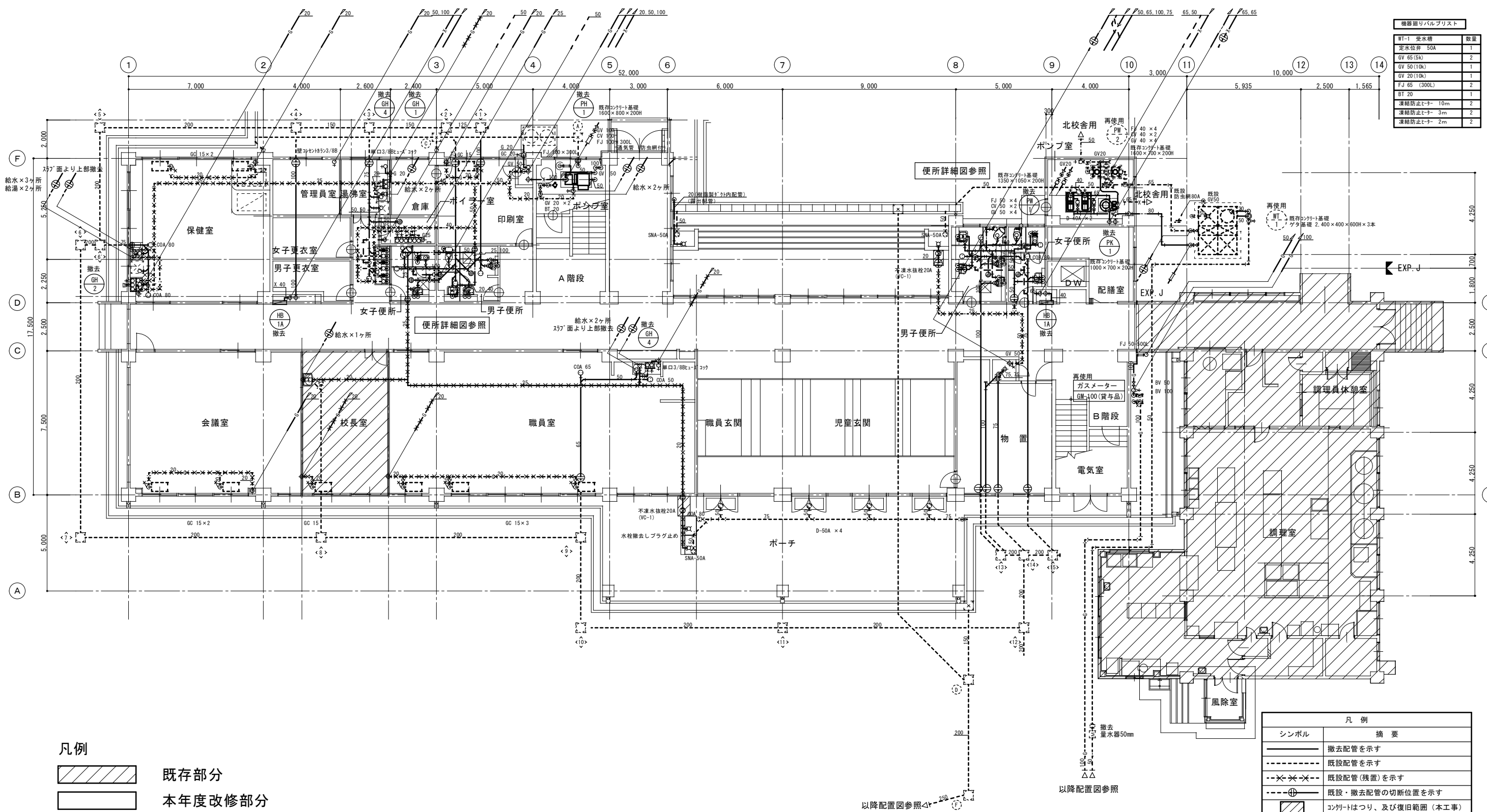
凡 例	
シンボル	摘 要
	撤去配管を示す
	既設配管を示す
	既設配管(残置)を示す
	既設・撤去配管の切断位置を示す



履歴		<div><div>株式会社 クレイズプラン</div><div>一級建築士事務所 新潟県知事登録（ホ）第3764号</div></div>	管理 建築士	登録第210565号 砂塚 秀知	工事名称 片貝小学校東校舎大規模改造（衛生設備）工事			図面番号 P-12
			設計	登録第333500号 安田 幹広	図名 衛生設備 系統図（改修前）			
			設計			設計年月日 2021年 9月	縮尺 NS（A1）・NS（A3）	

履歴		 株式会社 クレイズプラン <small>一級建築士事務所 新潟県知事登録（ホ）第3764号</small>	<small>管理 建築士</small> 一級建築士 登録第210565号 砂塚 秀知	工事名称 片貝小学校東校舎大規模改造（衛生設備）工事		図面番号 P-13
			<small>設計</small> 一級建築士 登録第333500号 安田 幹広	<small>図名</small> 衛生設備 器具表（改修前）		
			<small>設計</small>	<small>設計年月日</small> 2021年 9月	<small>縮尺</small> NS (A1)・NS (A3)	

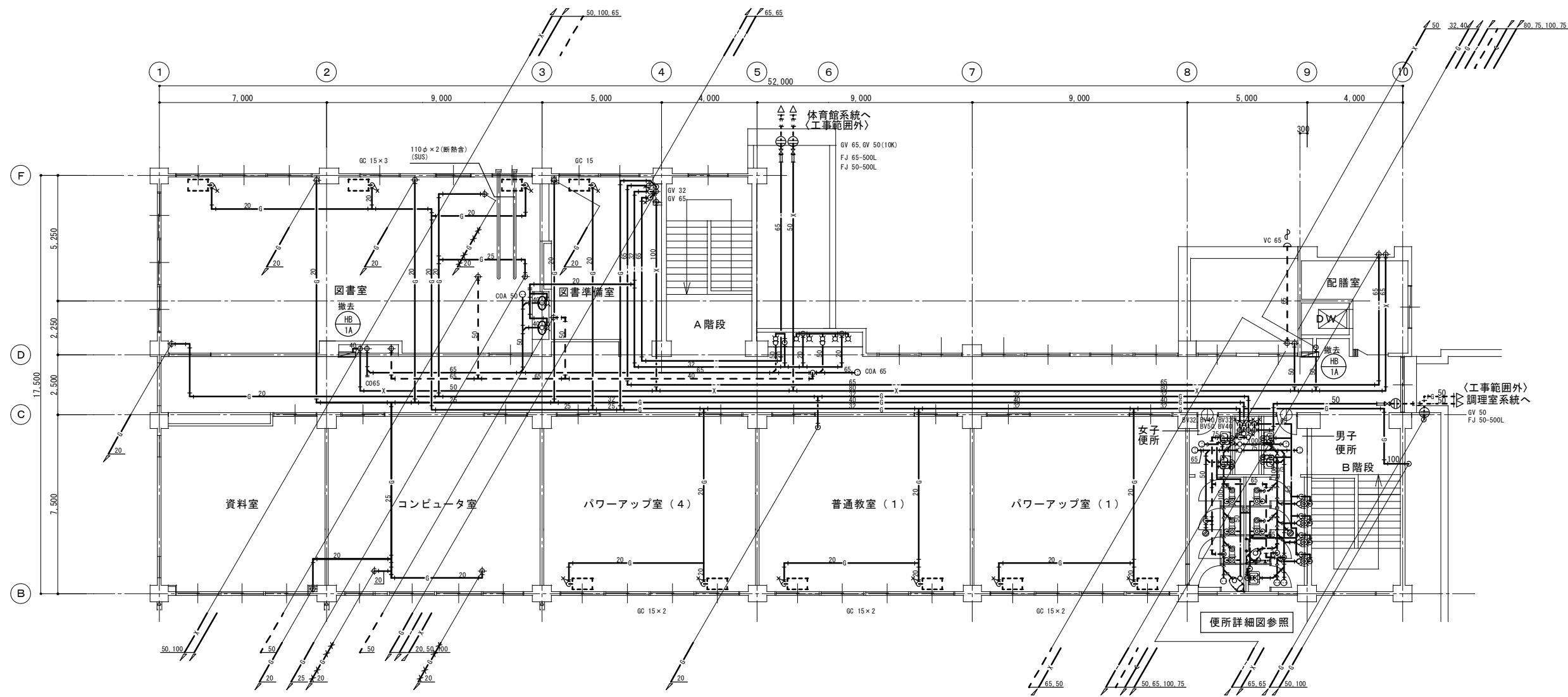
衛生設備 機器表（撤去）									
記 号	名 称	仕 様	台数	電源（50Hz）			設 置 場 所	備 考	
				相	電 圧	消費電力			
				φ	V	kW			
WT 1	受水槽 (再使用)	F R P製 組立型タンク（1槽）、複合板	1				屋外		
		呼称容量 10.0m ³							
		寸法：2,000W×2,500L×2,000H							
		積雪 500kg耐重							
		設計震度 2/3G							
		附属品：マンホール、内外タラップ、電極座、通気管、他一式							
		鉄骨平架台							
HWT 1	高置水槽	F R P製 組立型タンク（1槽）、複合板	1				屋上階	既設基礎は再使用 参考重量：385Kg(290+95)	
		呼称容量 4.5m ³							
		寸法：1,500W×2,000L×1,500H							
		設計震度 1.0G							
		附属品：マンホール、内外タラップ、電極座、通気管、他一式							
		鉄骨平架台							
PW 1	揚水ポンプ	50φ×180L/min×25m 片吸込渦巻型多段ポンプ 自動並列交互運転方式	1	3	200	2.2×2	1階 ポンプ室	参考重量：130Kg×2	
		標準付属品一式、フランジヒーター 1φ×200V×100W							
PW 2	揚水ポンプ (北校舎用) (再使用)	40φ×160L/min×36m 立型多段ポンプ 自動並列交互運転方式	1	3	200	2.2×2	1階 ポンプ室		
		標準付属品一式、フランジヒーター 1φ×200V×100W							
PK 1	薬注ポンプ	ダイヤフラム式注入	2	1	200	0.015	1階 ポンプ室		
		吐出量：0.55cc/stroke 吐出圧：10kg/cm2G							
		薬注タンク 200L							
PH 1	消火栓ポンプ	100φ×750L/min×53m 消火ポンプユニット	1	3	200	11	1階 ポンプ室	参考重量：270Kg	
		法定付属品一式、フランジヒーター 1φ×200V×250W							
HB 1A	屋内消火栓箱	総合型 埋込型	6				各階 2台設置		
		750×1,400×200							
		法定付属品一式							
GH 1	ガス給湯器	32号（16号×2機） 壁掛設置型 F F強制排気型 2重管	1	1	100	不明	1階 ボイラー室		
		ガス消費量：不明 ガス種 1.3A							
		標準付属品、GC 20×2、GV 20×2、コントローラー付							
GH 2	ガス給湯器	8号 壁掛設置型 強制排気型 排気筒 60φ	1	1	100	不明	1階 保健室		
		ガス消費量：不明 ガス種 1.3A							
		標準付属品、GC 20×2、GV 20×2、コントローラー付							
GH 3	ガス給湯器	5号 壁掛設置型 先止め式	2	1	100	不明	3階 家庭科室		
		ガス消費量：不明 ガス種 1.3A							
		標準付属品、換気扇連動スイッチ、1口ヒューズコック 3/8B、甲止栓 15							
GH 4	ガス給湯器	4号 壁掛設置型 先止め式	2	1	100	不明	1階 湯沸室 1階 職員室		
		ガス消費量：不明 ガス種 1.3A							
		標準付属品、換気扇連動スイッチ、1口ヒューズコック 3/8B、甲止栓 15							



機器リスト	
記号	数量
WT-1 受水槽	1
定水位弁 50A	1
GV 65 (5A)	2
GV 50 (10K)	1
GV 20 (10K)	1
FJ 65 (300L)	2
BT 20	1
凍結防止ヒーター 10m	2
凍結防止ヒーター 3m	2
凍結防止ヒーター 2m	2

凡例	
シンボル	摘要
—	撤去配管を示す
---	既設配管を示す
---x---	既設配管 (残置) を示す
---	既設・撤去配管の切断位置を示す
△	コンクリートはつり、及び復旧範囲 (本工事)

※ガス立下り管 (壁内配管) は、残置する。
※ガス屋内横引配管 (スラブ埋設管) は、残置する。
※給水・給湯配管 (土間部) : 流し台等の立上り配管は、スラブ面より上部は撤去しプラグ止め。それより下部は残置する。

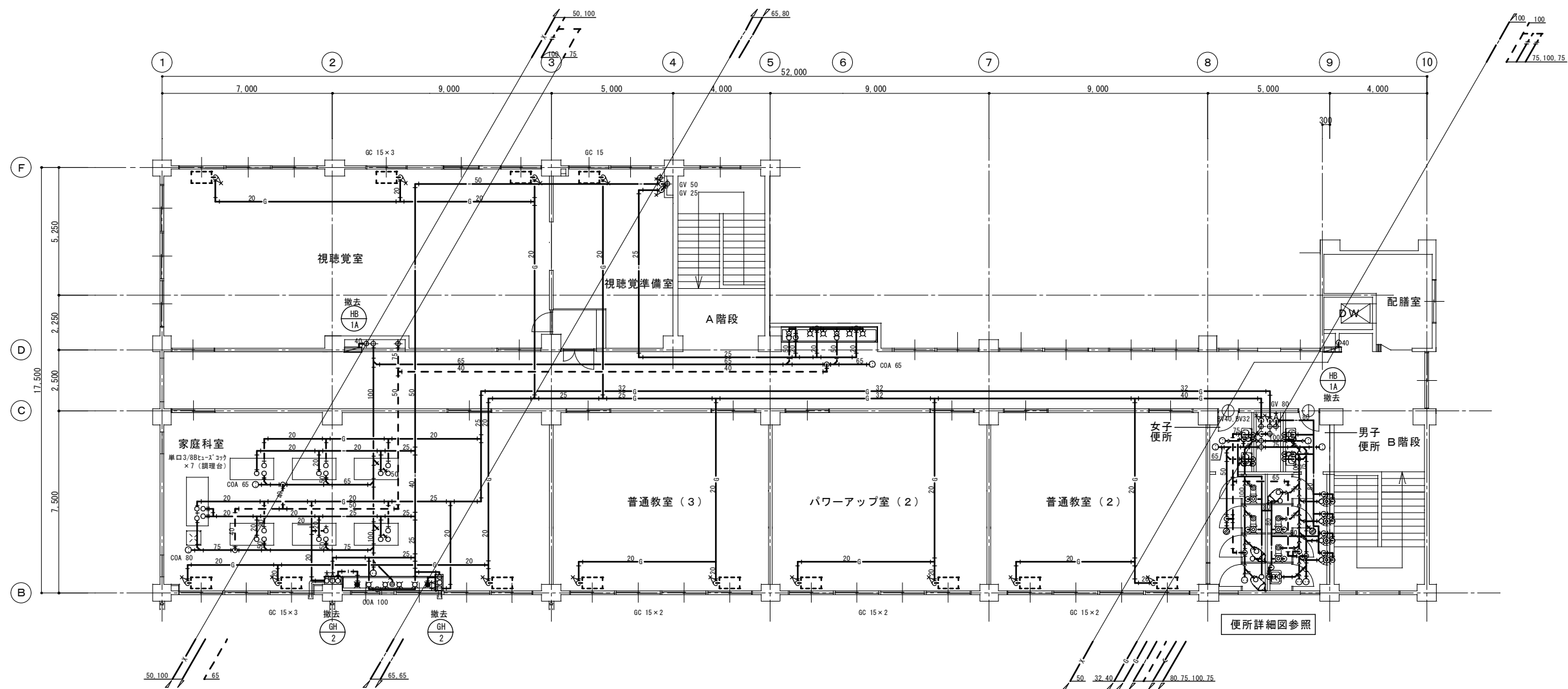


凡 例	
シンボル	摘 要
—	撤去配管を示す
-----	既設配管を示す
--×××--	既設配管(残置)を示す
---⊕---	既設・撤去配管の切断位置を示す

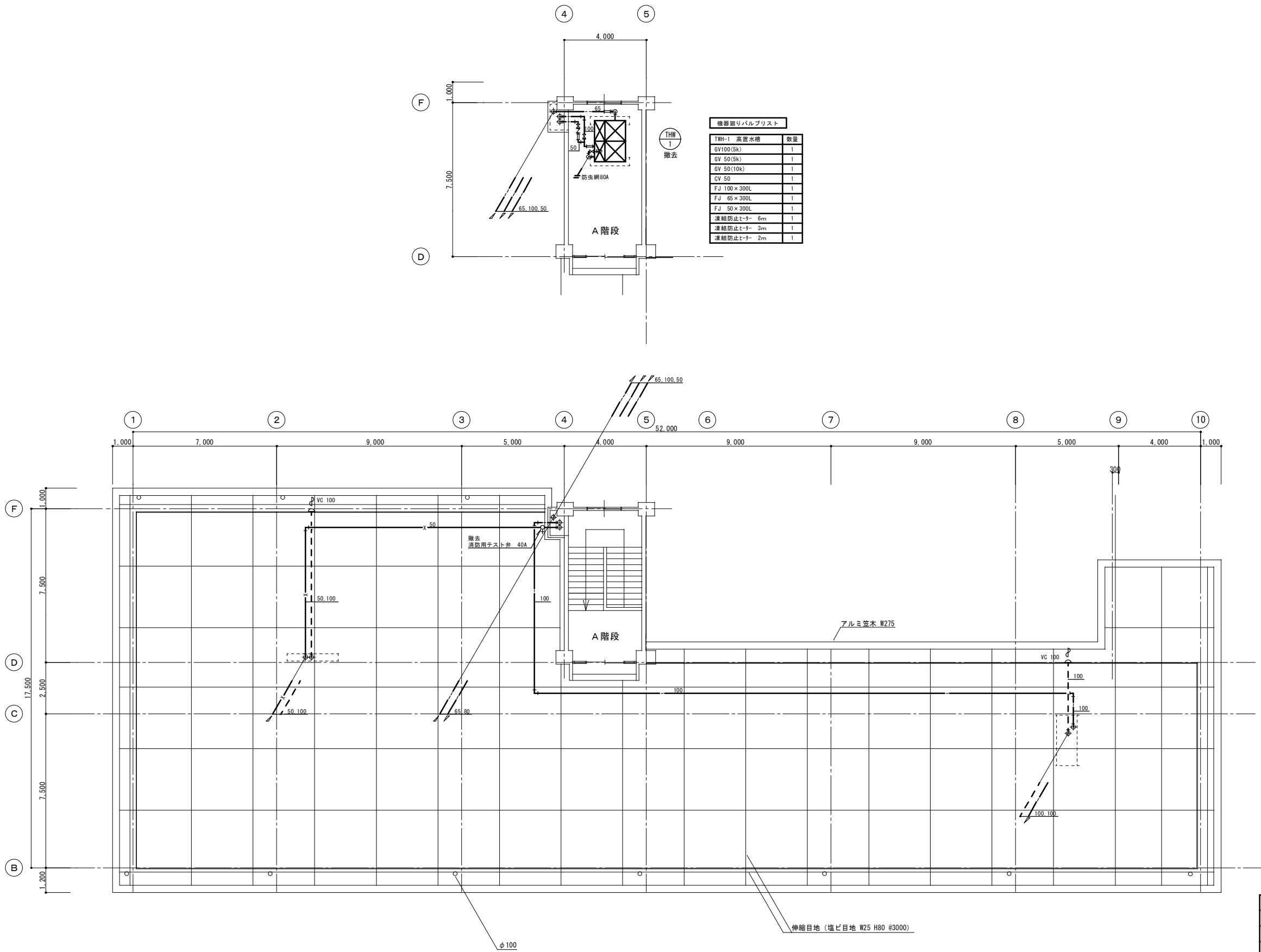
履歴

株式会社 クレイズプラン
一级建築士事務所 新潟県知事登録(ホ)第3764号

管理 建築士	一级建築士 登録第210565号 砂塚 秀知	工事名称	片貝小学校東校舎大規模改造(衛生設備)工事		図面番号
設計	一级建築士 登録第333500号 安田 幹広	図名	衛生設備 2階平面図(改修前)		P-16
設計		設計年月日	2021年 9月	縮尺	
				1/100 (A1)・1/200 (A3)	

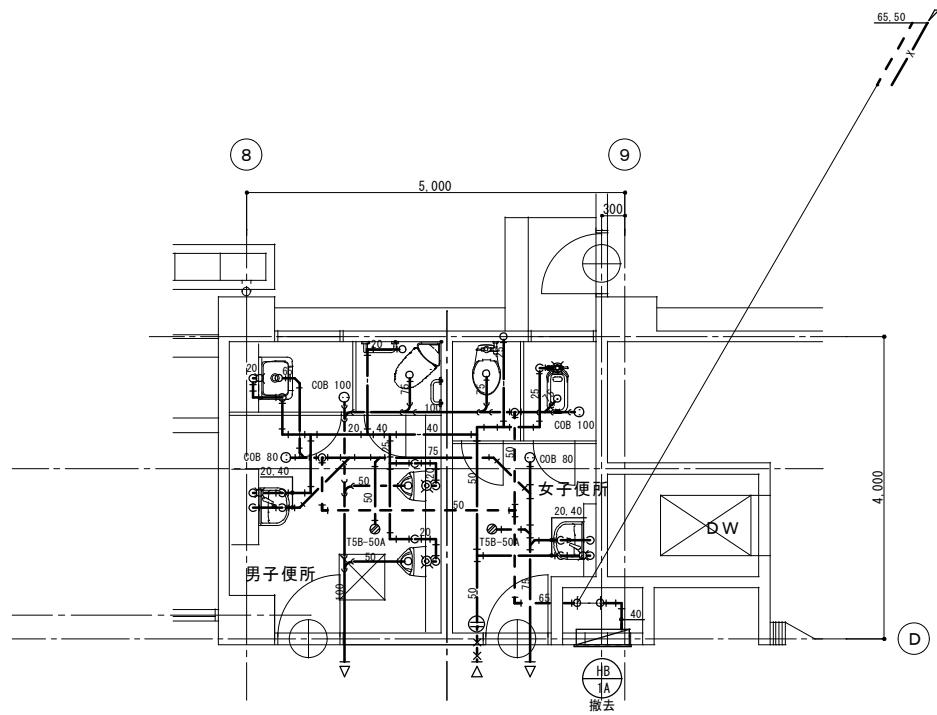


凡 例	
シンボル	摘 要
——	撤去配管を示す
-----	既設配管を示す
--××××--	既設配管(残置)を示す
---⊕---	既設・撤去配管の切断位置を示す

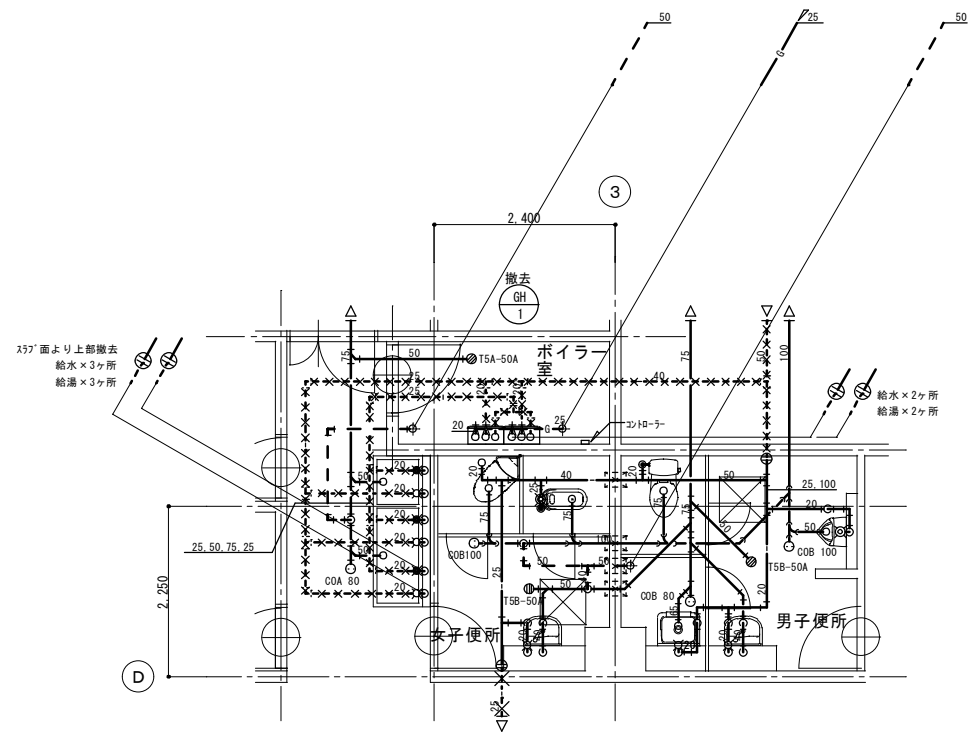


機器廻りバルブリスト		
機種	高置水槽	数量
TWH-1	高置水槽	1
GV100(5k)		1
GV 50(5k)		1
GV 50(10k)		1
GV 50		1
FJ 100×300L		1
FJ 65×300L		1
FJ 50×300L		1
凍結防止ヒータ	6m	1
凍結防止ヒータ	3m	1
凍結防止ヒータ	2m	1

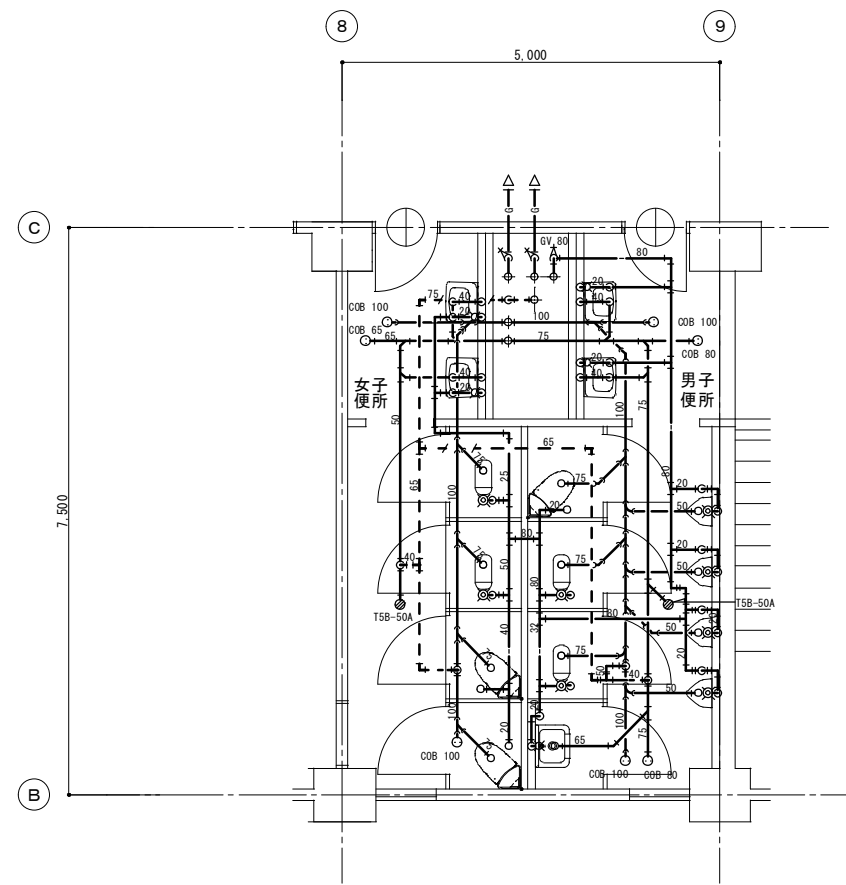
凡 例	
シンボル	摘 要
——	撤去配管を示す
-----	既設配管を示す
--××××--	既設配管(残置)を示す
---⊕---	既設・撤去配管の切断位置を示す



1階 便所詳細図 S=1:50



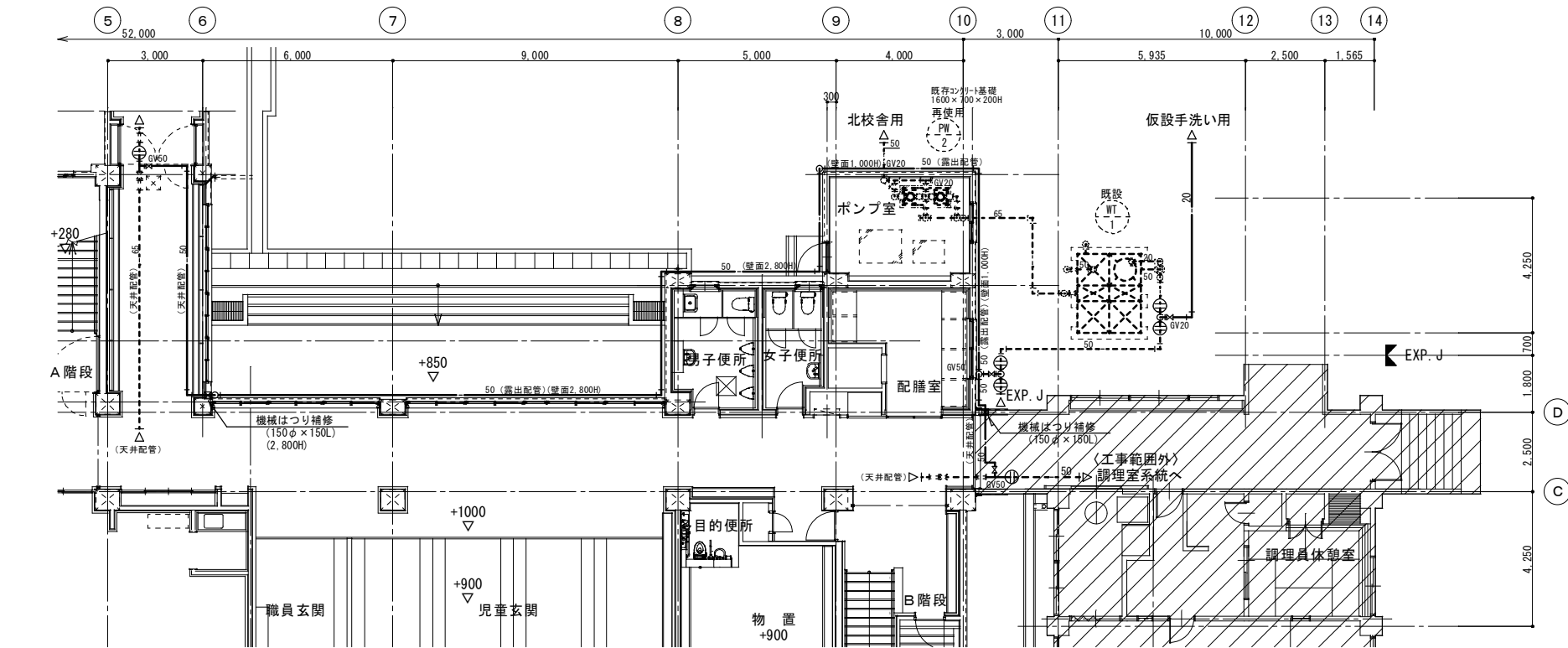
1階 便所詳細図（職員） S=1:50



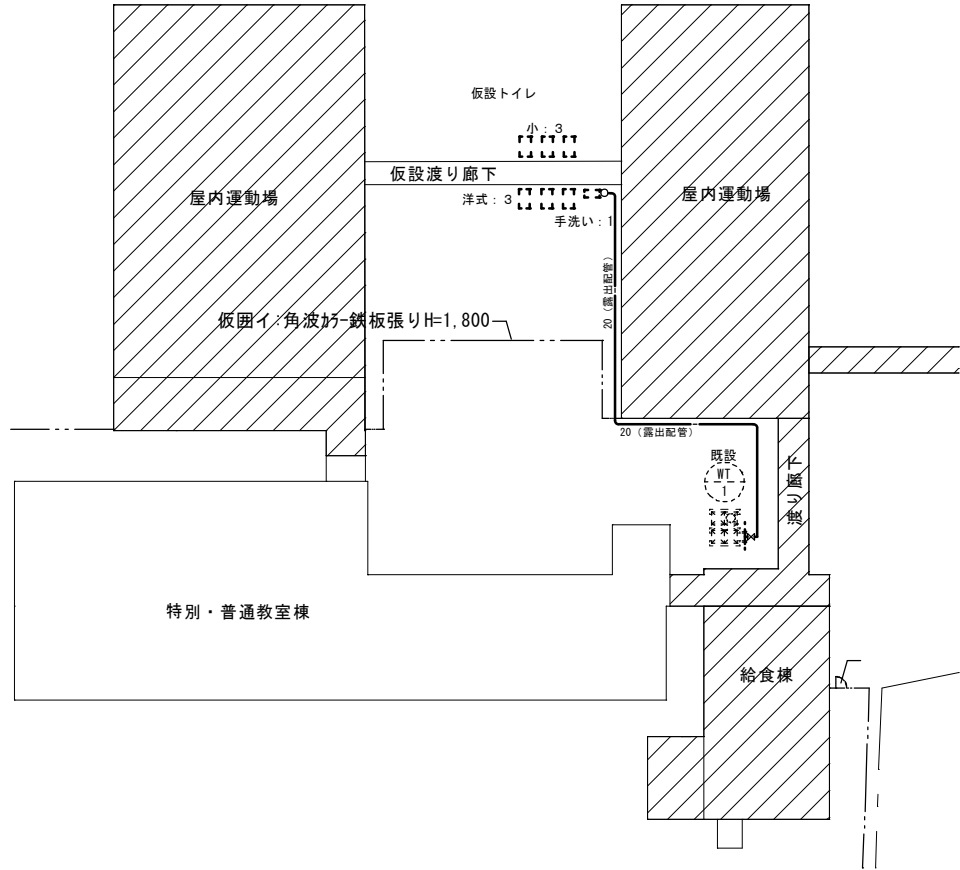
2・3階 便所詳細図 S=1:50

凡 例	
シンボル	摘 要
——	撤去配管を示す
-----	既設配管を示す
-x-x-x-	既設配管(残置)を示す
---⊕---	既設・撤去配管の切断位置を示す

凡 例	
シンボル	摘 要
	新設配管を示す
	既設配管を示す
	既設・新設配管の接続位置を示す



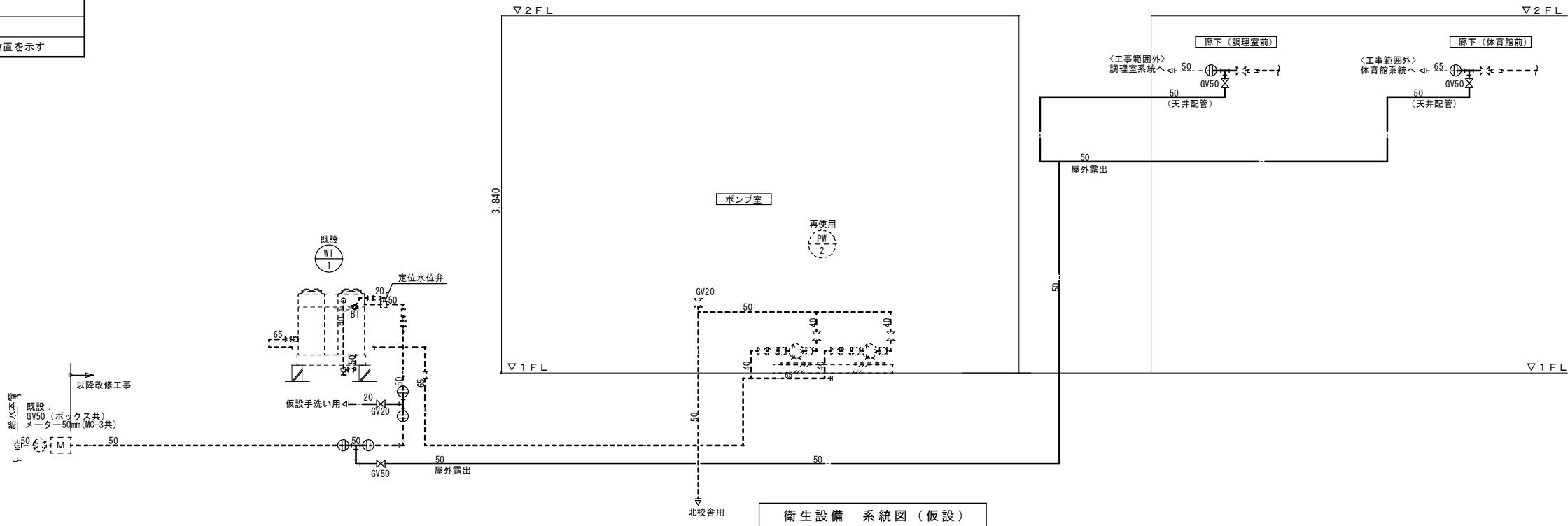
衛生設備 1階平面図 (仮設) S=1:100



※手洗い器用給水配管は、保温付ポリブテン配管使用。
※手洗い器の排水は、側溝へ放流。

衛生設備 仮設トイレ 平面図 (仮設) S=1:300

凡 例	
シンボル	摘 要
	新設配管を示す
	既設配管を示す
	既設・新設配管の接続位置を示す



衛生設備 系統図 (仮設)

履歴	 <div>株式会社 クレイズプラン 一級建築士事務所 新潟県知事登録(ホ)第3764号</div>	管理 建築士 登録第210565号 砂塚 秀知	工事名称 片貝小学校東校舎大規模改造(衛生設備)工事	図面番号 P-20
		設計 一級建築士 登録第333500号 安田 幹広	図名 衛生設備 系統図・1階平面図、仮設トイレ用平面図(仮設)	
		設計 一級建築士事務所 2021年 9月	縮尺 1/100, 1/300, NS(A1) 1/200, 1/600, NS(A3)	