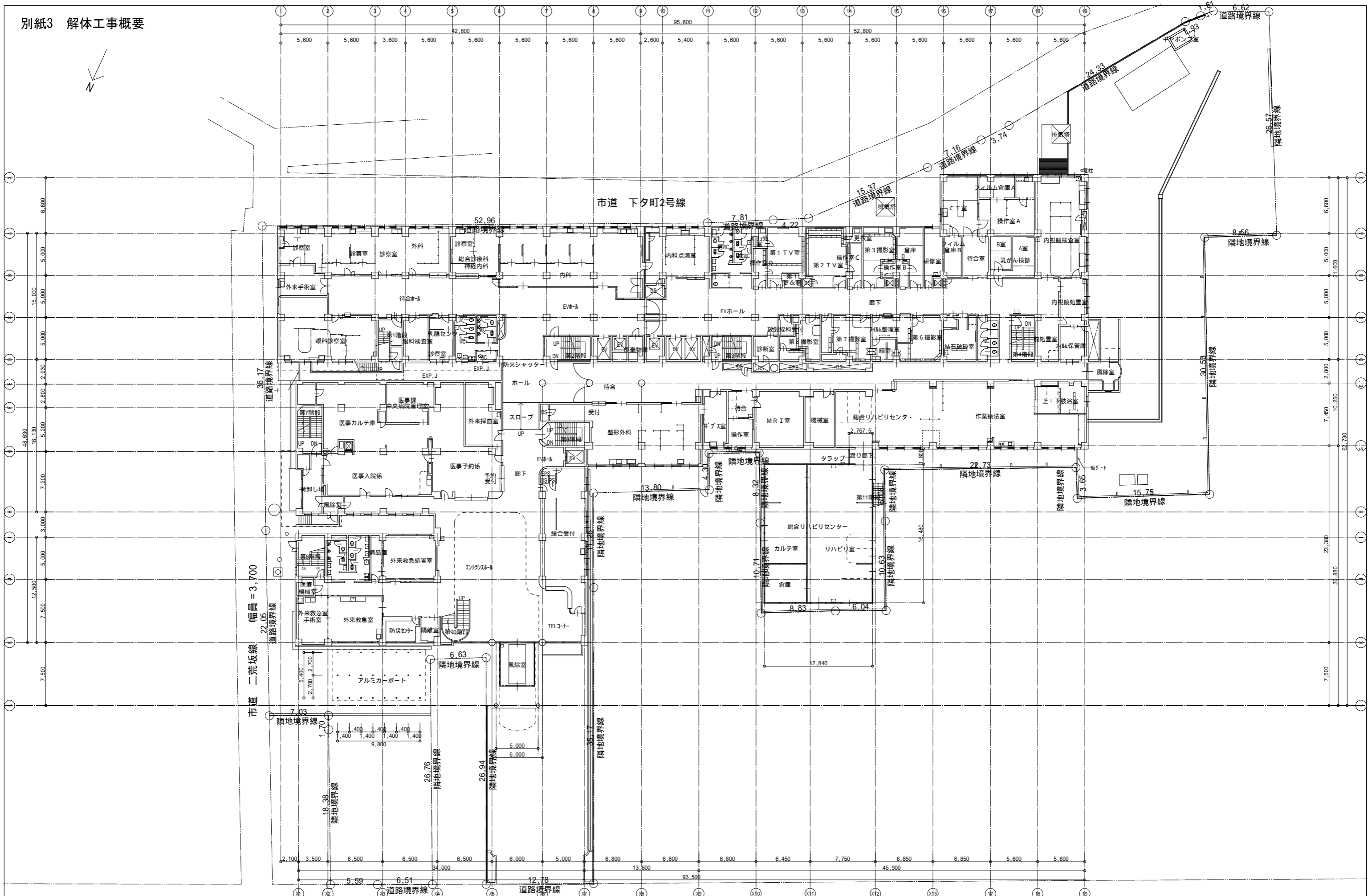
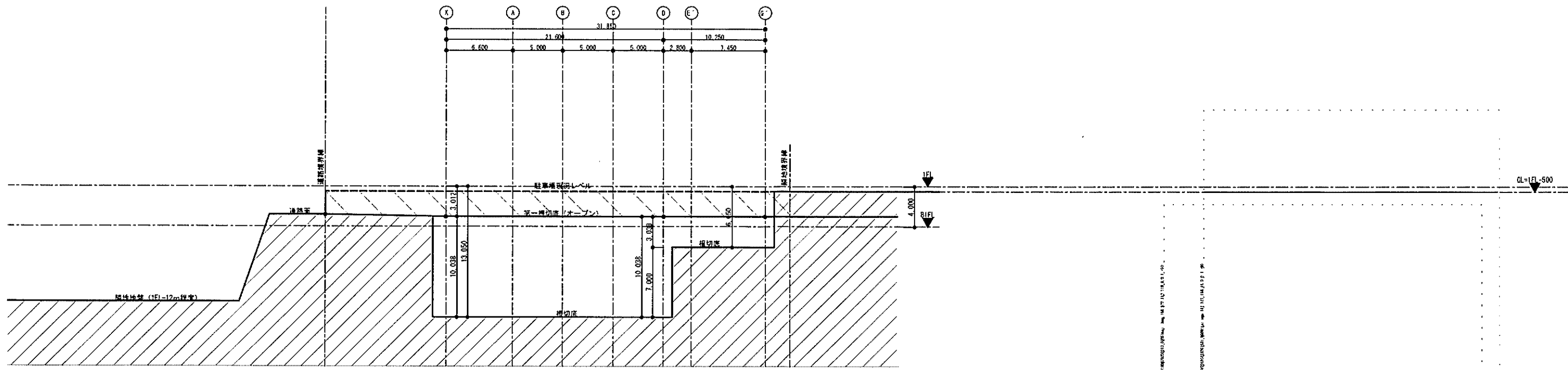


別紙3 解体工事概要

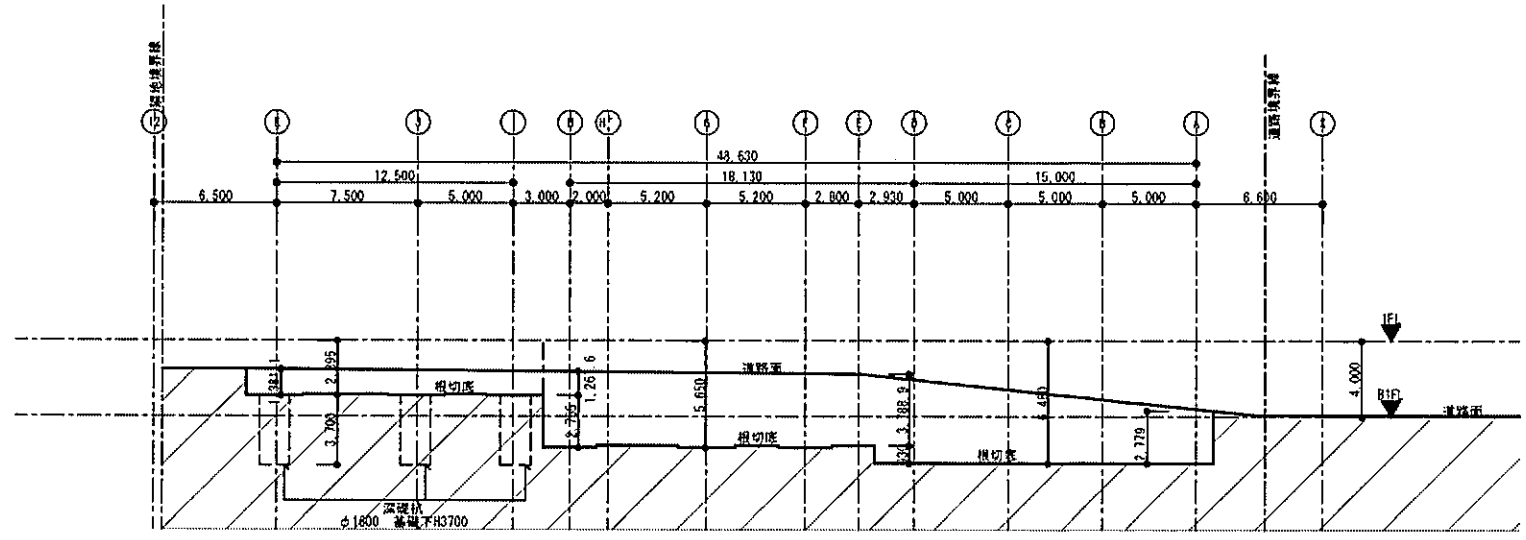


- ・全棟 地上1階の外部に接する窓(西、東棟は地下1階も含む)
防犯用合板t=12 仮止め 設置あり
- ・全棟 外部に接する窓、内建具付(木製及び、樹脂サッシ)

工事名	旧小千谷総合病院解体工事	日付	平成31年 2月	ME1901
	1階平面図	縮尺	A1=1:200 A3=1:400	
	一級建築士事務所 株式会社 長建設計事務所	新潟県知事登録(ラ) 第457号		
		管理建築士 木村 博幸 一級建築士 第96043号		74/92

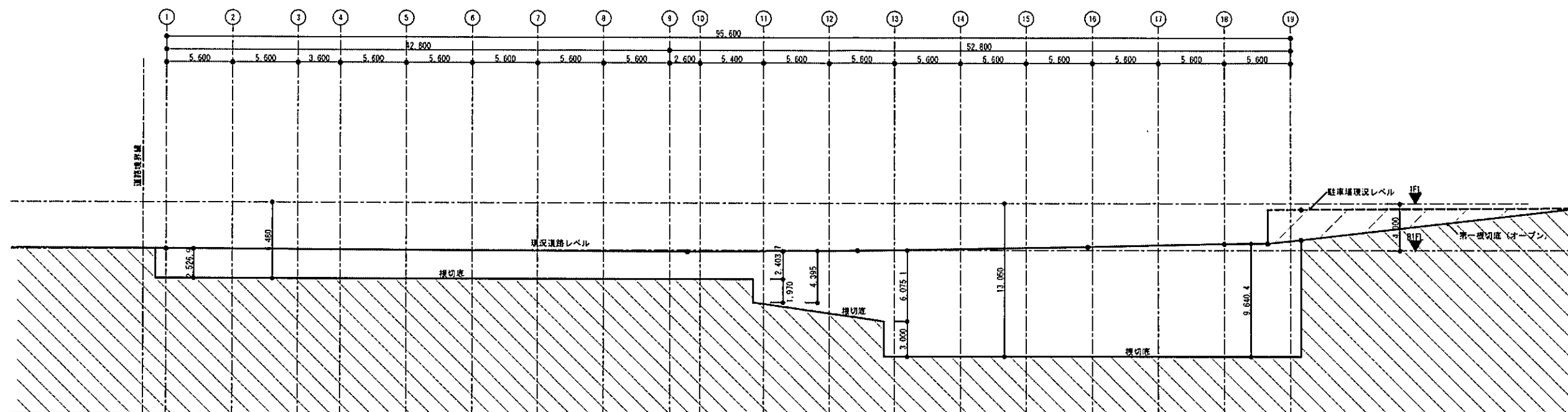


19通り 【C-C'】
【西面境界】

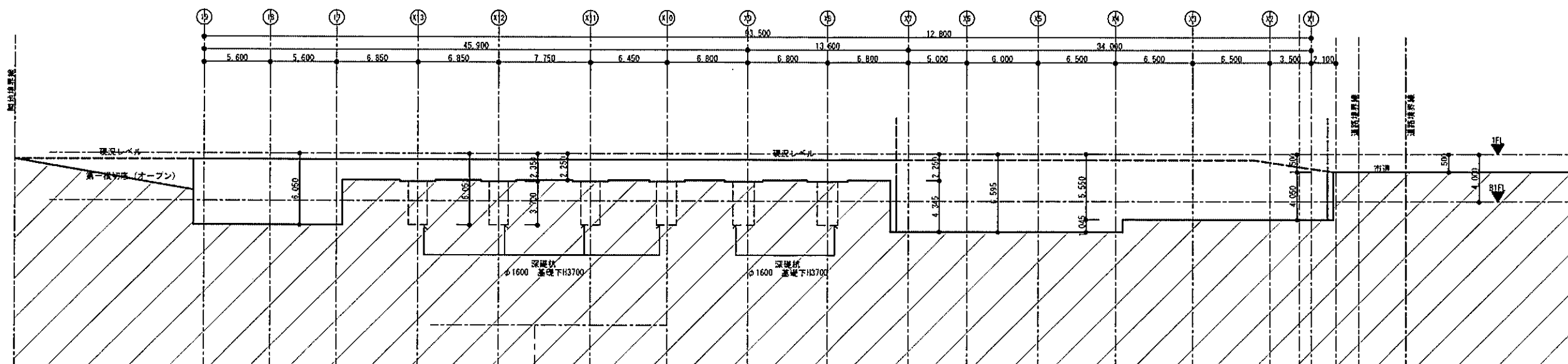


X1通り、1通り 【D-D'】
【東面境界】

		工事名	旧小千谷総合病院解体工事実施設計業務	日付	平成31年 1月	ME1901
		根切断面図-2		縮尺	A1=1/20 A3=1/40	意匠
		一級建築士事務所 株式会社長建設計事務所		図面番号	第457号	13/18
				登録建築士 長建設計事務所 一級建築士 第56041号		

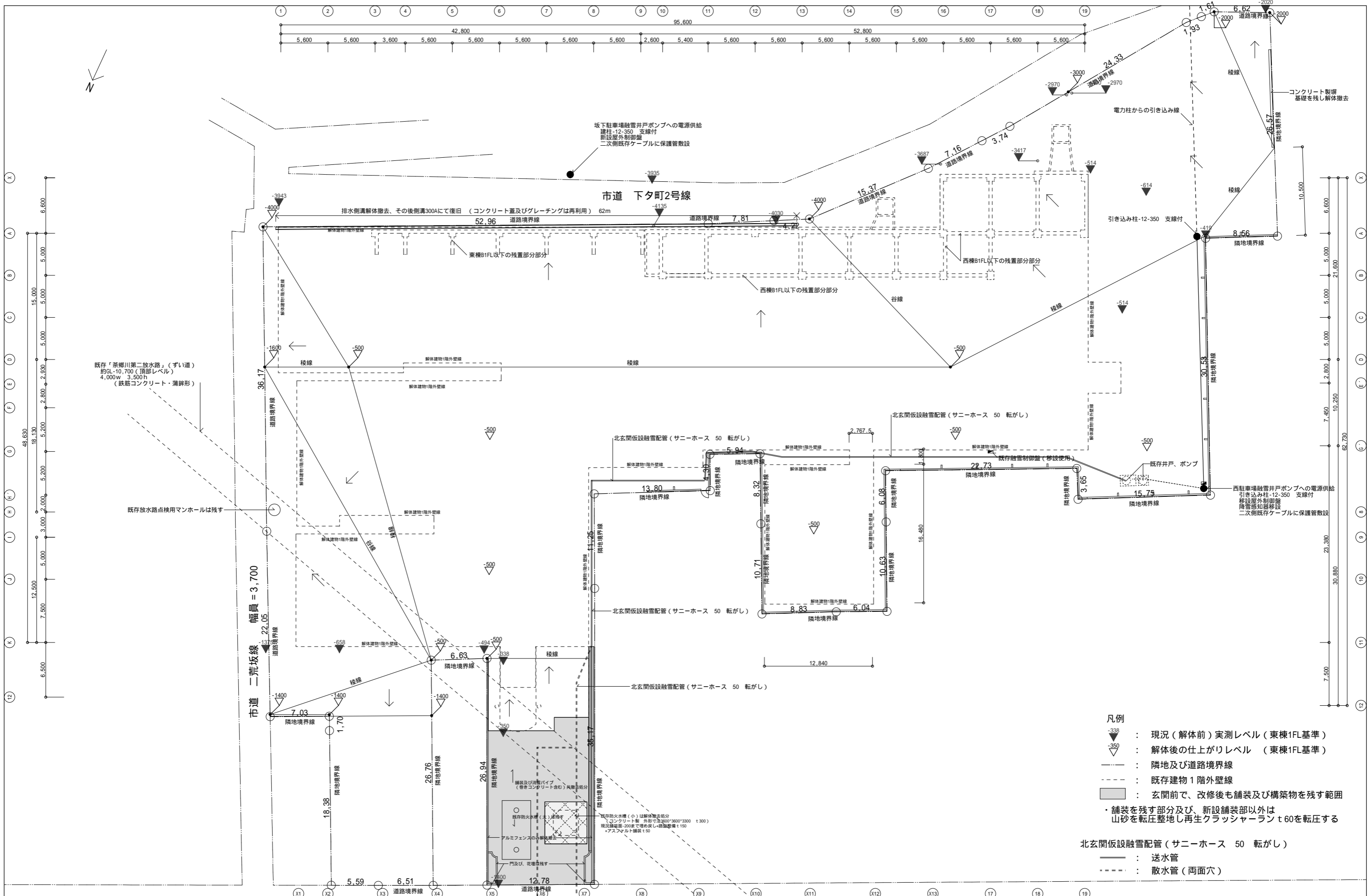


A通り、X通り【A-A'】
【南面境界】



G'通り【B-B'】
【北面境界】

		工事名 旧小千谷総合病院解体工事実施設計業務		日付 平成31年 1月	ME1901
		図切断面図 - 1		縮尺 A1=1/200 A3=1/400	患 症
		一級建築士事務所 株式会社 長建設計事務所		図切標準書目録 (ヨ) 第451号 管理棟等士 文庫 図書 一級建築士 第9043号	13/18

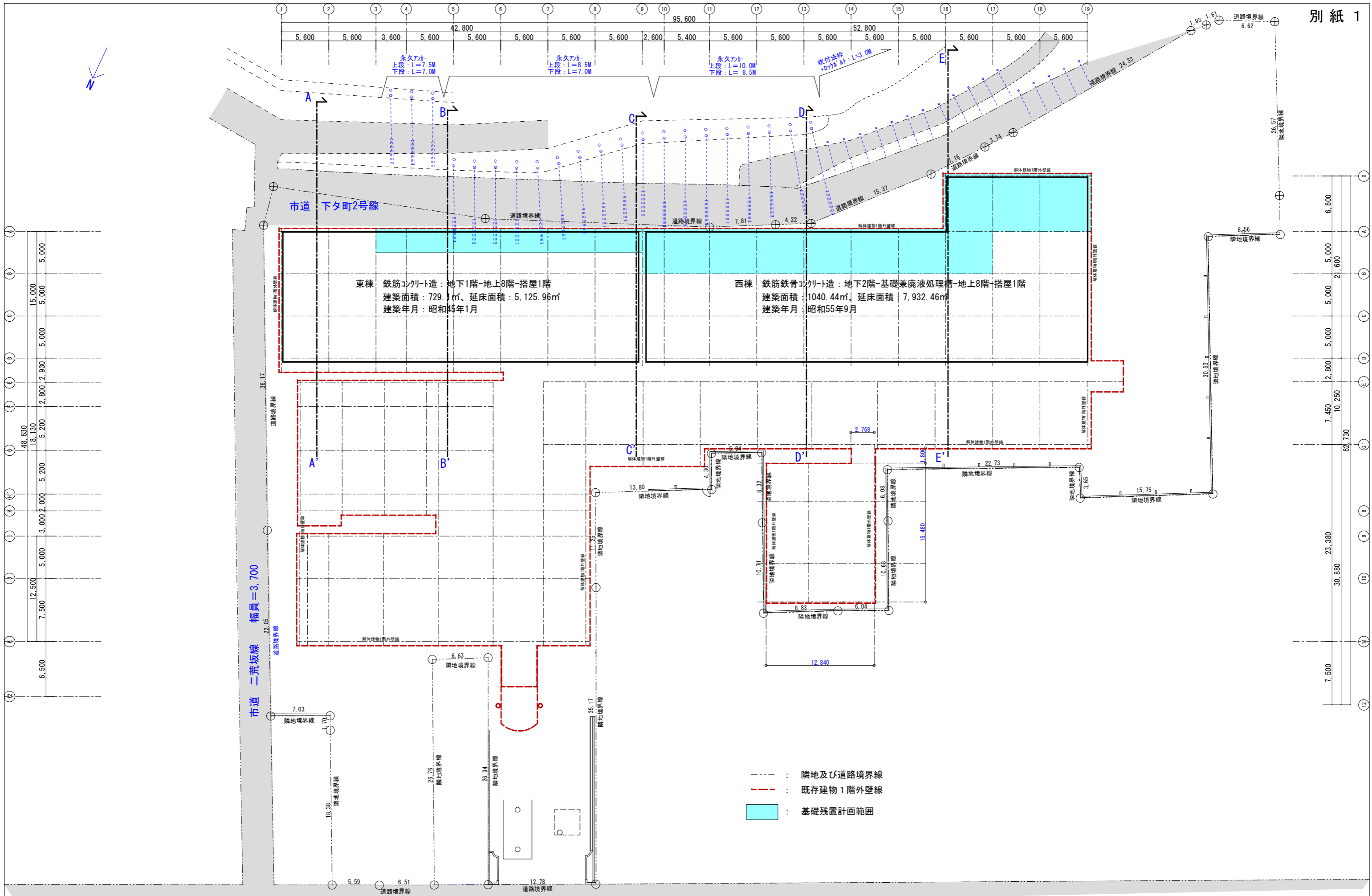


- 凡例**
- ▼⁻³³⁸ : 現況 (解体前) 実測レベル (東棟1FL基準)
 - ▼⁻³⁵⁰ : 解体後の仕上がりレベル (東棟1FL基準)
 - : 隣地及び道路境界線
 - - - : 既存建物1階外壁線
 - : 玄関前で、改修後も舗装及び構築物を残す範囲
- ・ 舗装を残す部分及び、新設舗装部以外は山砂を転圧整地し再生クラッシャーラン t60を転圧する

北玄間仮設融雪配管 (サニーホース 50 転がし)

- : 送水管
- - - : 散水管 (両面穴)

工事名 旧小千谷総合病院解体工事 外構図 (解体後) 一級建築士事務所 株式会社 長建設計事務所	日付	平成31年 2月	ME1901
	縮尺	A1=1:200 A3=1:400	意匠
	新潟県知事登録 (ラ) 第457号 管理理士 木村 博幸 一級建築士 第96043号	88/92	

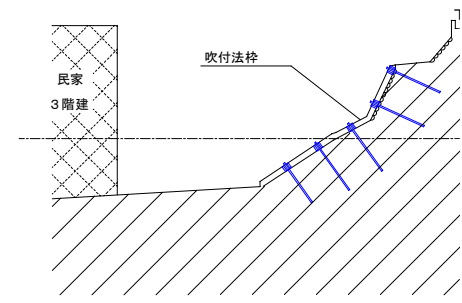
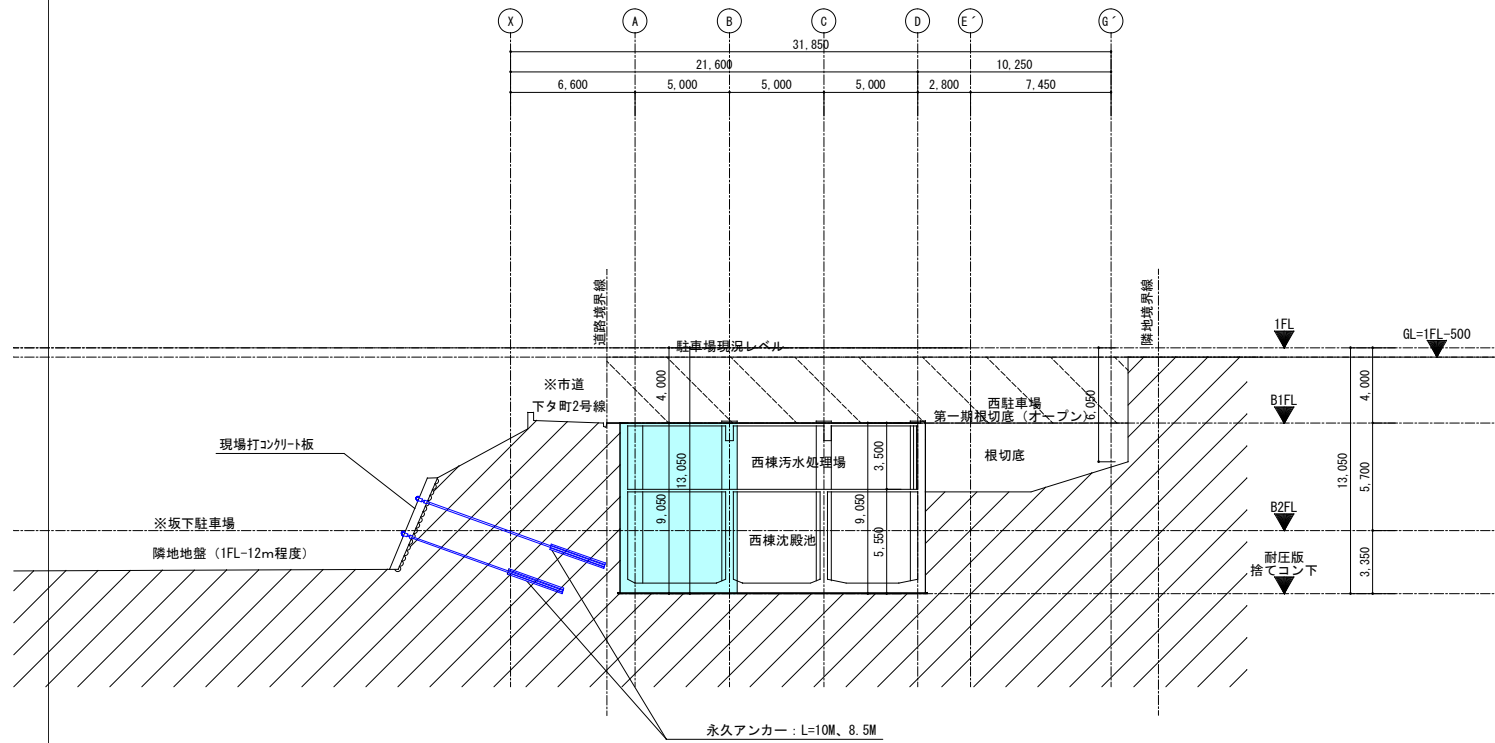


東棟 鉄筋コンクリート造：地下1階-地上8階-搭屋1階
 建築面積：729.1m²、延床面積：5,125.96m²
 建築年月：昭和45年1月

西棟 鉄筋鉄骨コンクリート造：地下2階-基礎兼廃液処理槽-地上8階-搭屋1階
 建築面積：1040.44m²、延床面積：7,932.46m²
 建築年月：昭和55年9月

- - - : 隣地及び道路境界線
- - - : 既存建物1階外壁線
- : 基礎残置計画範囲

工事名称	旧小千谷総合病院解体工事計画案	日付	平成30年12月	図面番号
図面名称	配置図	縮尺	A1=1:200 A3=1:400	1
小千谷市建設課		工事場所	小千谷市本町地内	



13通り 【D-D'】

永久アンカー : L=10M、8.5M

: 基礎残置計画範囲

■スケジュール

棟	工種	令和元年度												令和2年度													
		4月	5月	6月	7月	8月	9月	10月	11月	12月	1月	2月	3月	4月	5月	6月	7月	8月	9月	10月	11月	12月	1月	2月	3月		
東棟	仮設工事					準備⇒足場組⇒足場解体																					
	土・地業工事															杭打ち⇒根切り⇒埋戻し										整地	
	解体工事					内部解体⇒GL上躯体解体⇒GL下躯体解体																				杭抜き	
西棟	仮設工事					準備⇒足場組⇒足場解体																					
	土・地業工事																杭打ち⇒根切り⇒埋戻し									整地	
	解体工事									外壁アスベスト 解体	内部解体⇒GL上躯体解体⇒GL下躯体解体																
医局・薬局棟 新検査棟 本館棟 検査棟	仮設工事									準備⇒足場組⇒足場解体																	整地
	土・地業工事															杭打ち⇒埋戻し⇒杭抜き											
	解体工事					内部解体⇒GL上躯体解体⇒GL下躯体解体																					
外構					解体																						

※あくまで現時点での想定であり変更の可能性がある。