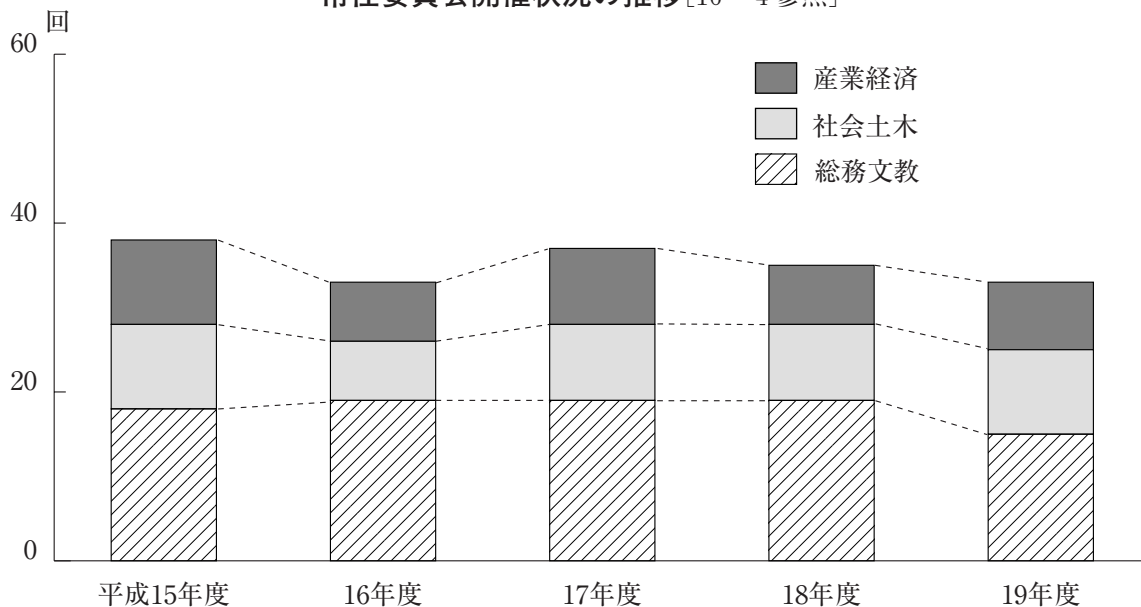
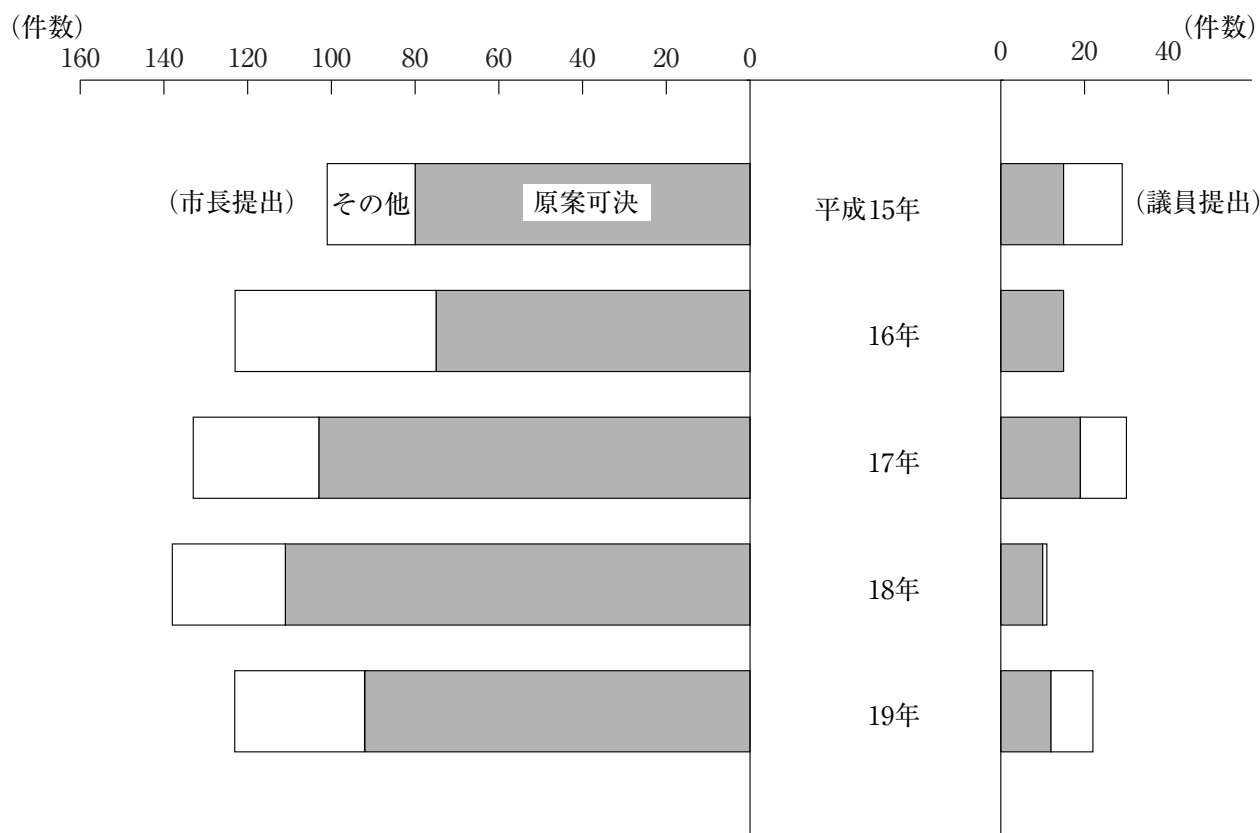


16 市 政

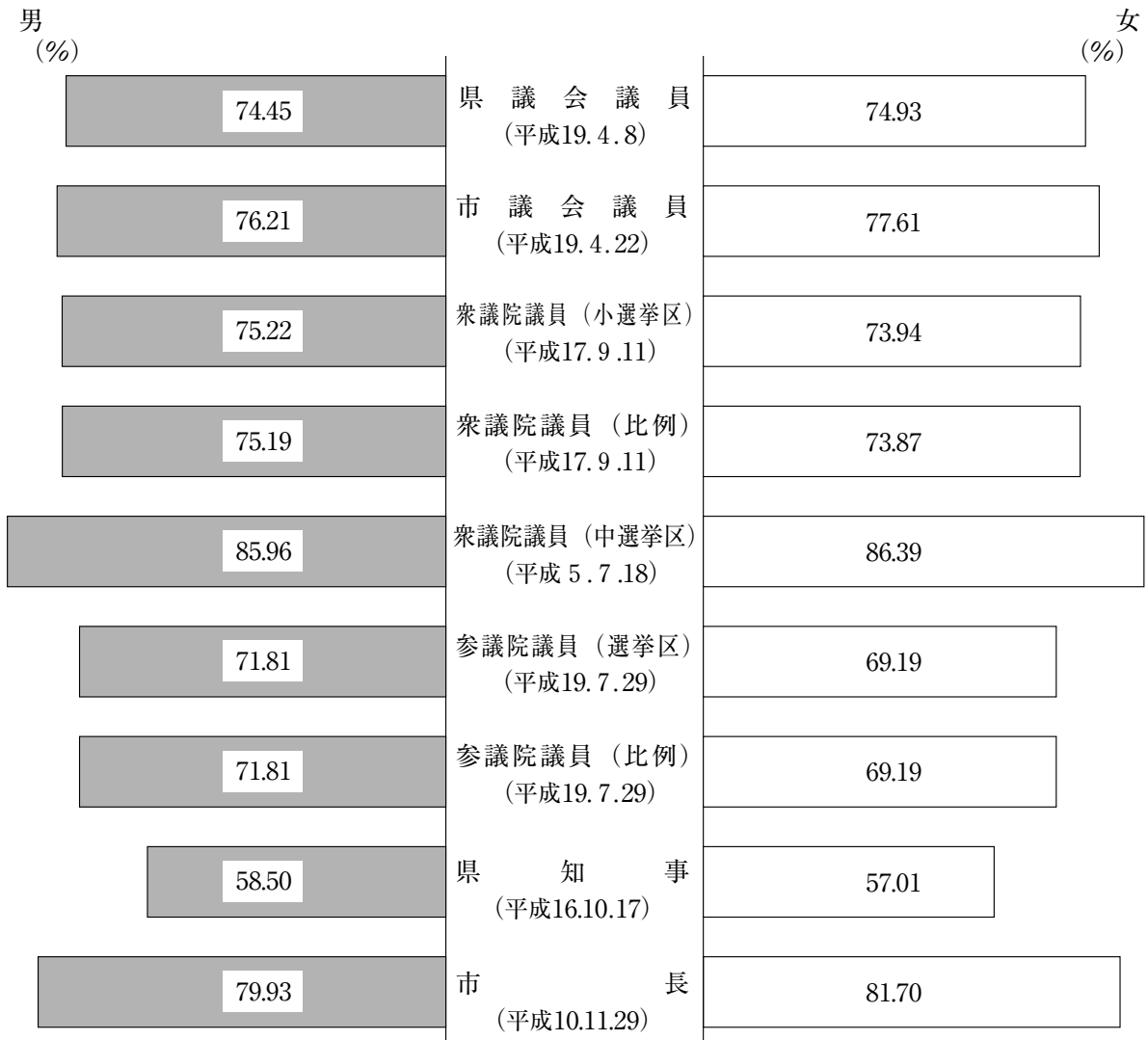
常任委員会開催状況の推移 [16-4 参照]



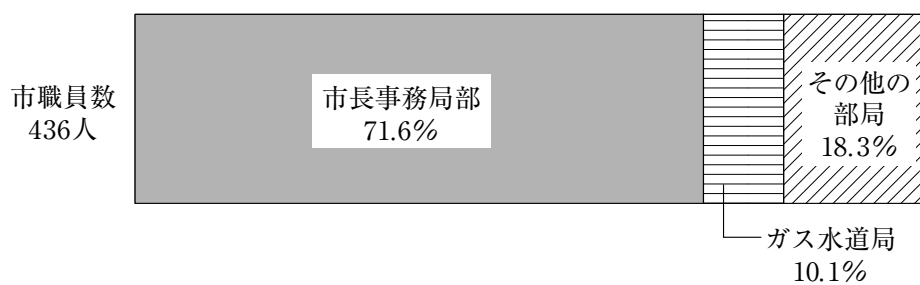
議案議決状況の推移 [16-7 参照]



選挙別投票率[16-10参照]

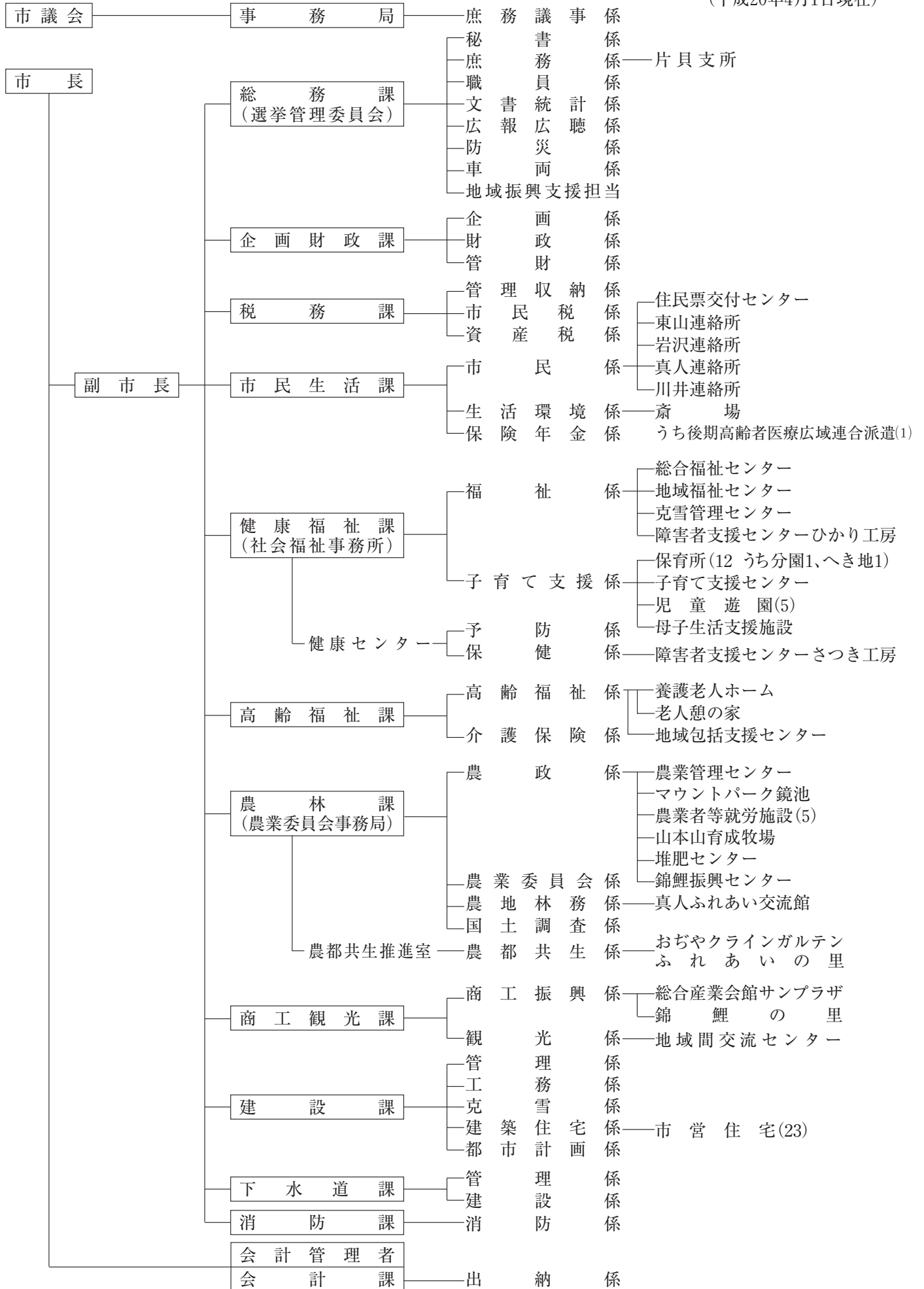


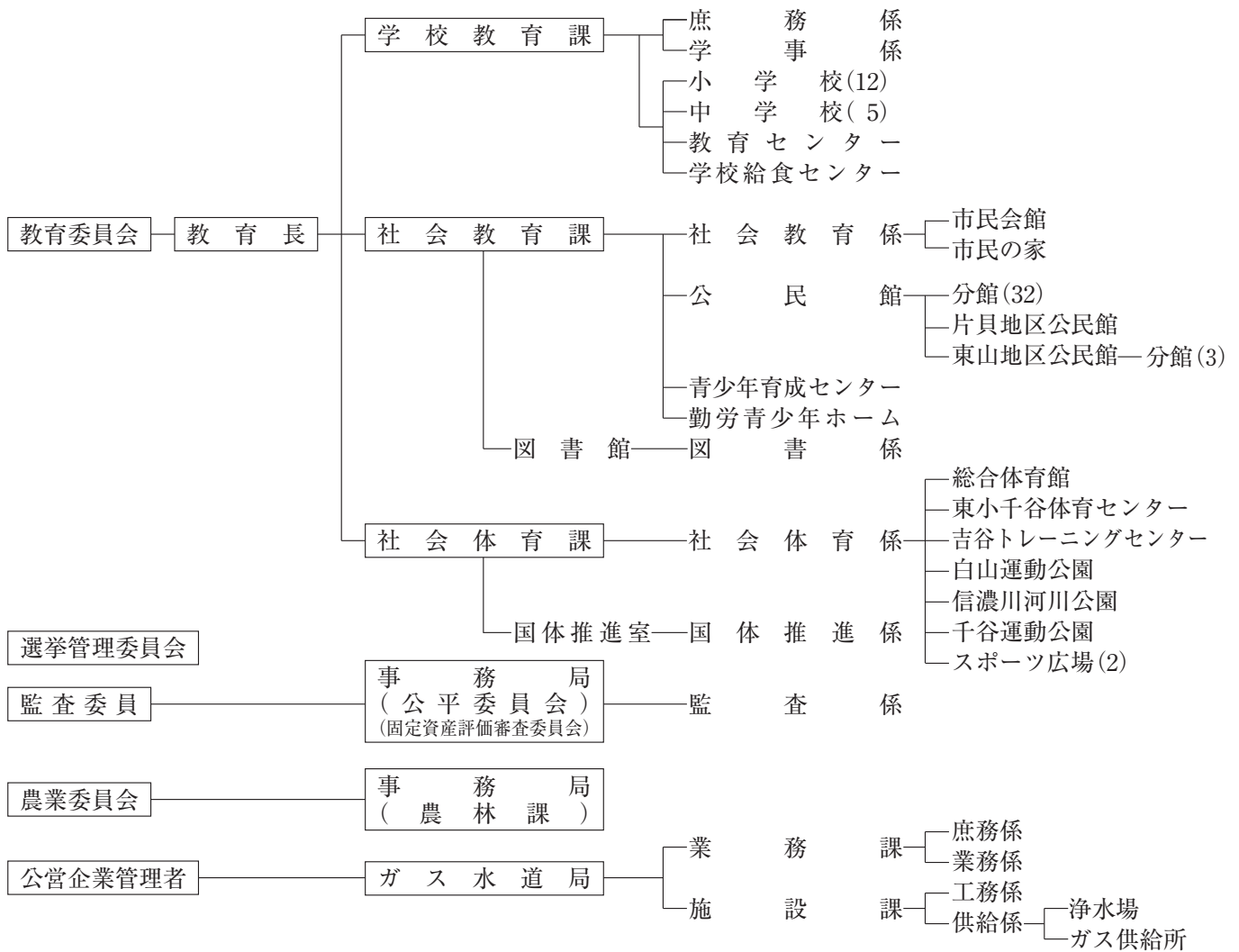
市職員数(平成19年4月1日現在) [16-12参照]



16-1 小千谷市機構・組織図

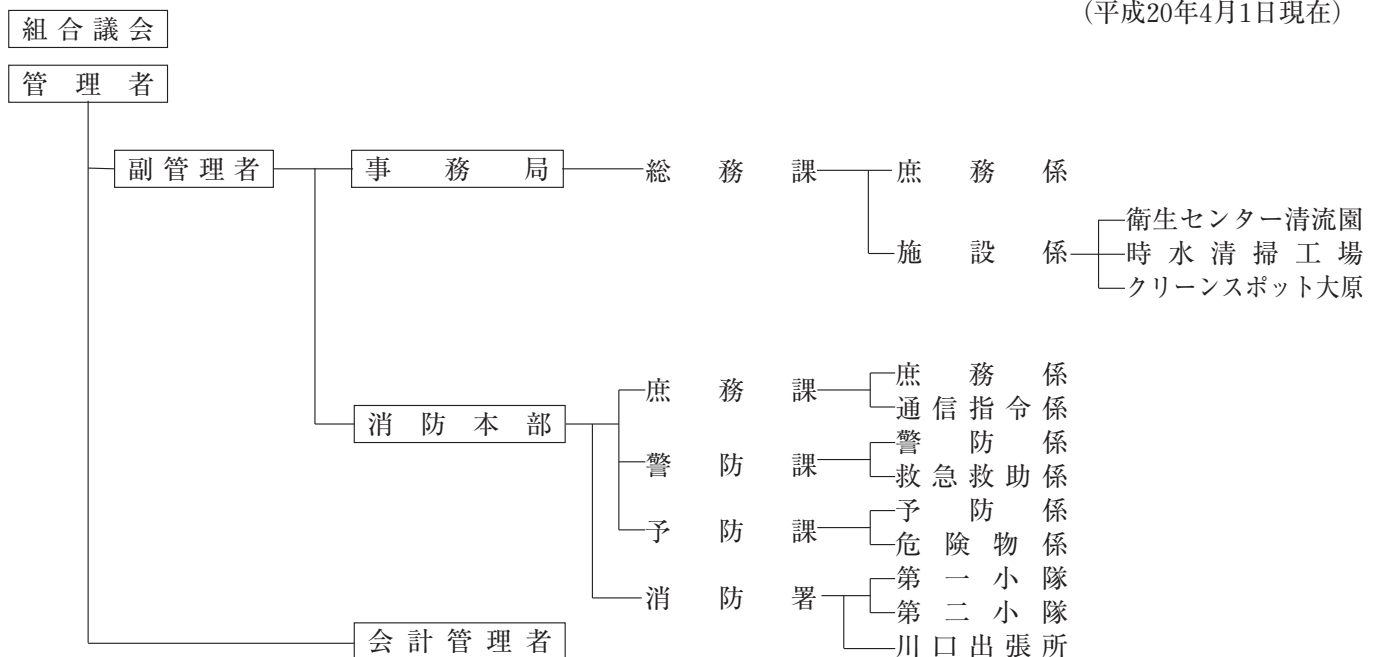
(平成20年4月1日現在)





16-2 小千谷地域広域事務組合機構・組織図

(平成20年4月1日現在)



16-3 市議会本会議開催状況

(各年12月31日現在)

年 次	総 数			定 例 会			臨 時 会		
	招集回数	会議回数	会 期	招集回数	会議回数	会 期	招集回数	会議回数	会 期
平成15年	6	18	72	4	16	70	2	2	2
16	4	15	78	4	15	78	-	-	-
17	8	20	73	4	16	69	4	4	4
18	6	19	81	4	17	79	2	2	2
19	5	17	78	4	16	77	1	1	1

資料：市議会事務局

16-4 常任委員会開催状況

(各年12月31日現在)

年 次	総 数	総 務 文 教	社 会 土 木	産 業 経 済
平成15年	38(うち協議会14)	18(うち協議会5)	10(うち協議会4)	10(うち協議会5)
16	33(〃 10)	19(〃 6)	7(〃 2)	7(〃 2)
17	37(〃 9)	19(〃 4)	9(〃 2)	9(〃 3)
18	35(〃 14)	19(〃 6)	9(〃 5)	7(〃 3)
19	33(〃 11)	15(〃 3)	10(〃 5)	8(〃 3)

資料：市議会事務局

16-5 特別委員会設置状況

(平成20年7月1日現在)

名 称	委 員 定 数	設 置 年 月 日
設 置 な し		

資料：市議会事務局

16-6 請願・陳情処理状況

(各年12月31日現在)

年 次	請 願						陳 情 件 数
	提 出 件 数	採 択	不 採 択	撤 回 承 認	審 議 未 了	繼 続 審 査	
平成15年	4	2	2	-	-	-	9
16	10	5	5	-	-	-	6
17	9	7	2	-	-	-	3
18	10	6	4	-	-	-	1
19	11	6	4	-	1	-	7

資料：市議会事務局

16-7 議案議決状況

(各年12月31日現在)

年 次	提出区分	提出件数	原案可決	修正可決	否決	認定	承認	同意	不同意	許可	撤回承認	選挙	選任	推薦
平成15年	市長	101	80	-	-	10	8	3	-	-	-	-	-	-
	議員	30	14	-	1	-	-	-	-	-	-	7	3	1
16	市長	123	75	-	-	10	32	6	-	-	-	-	-	-
	議員	17	17	-	-	-	-	-	-	-	-	7	-	1
17	市長	133	103	-	-	10	14	6	-	-	-	-	-	-
	議員	30	19	-	1	-	-	-	-	-	-	5	2	1
18	市長	138	111	-	-	10	11	6	-	-	-	-	-	-
	議員	11	10	-	1	-	-	-	-	-	-	-	-	-
19	市長	123	92	-	-	11	14	6	-	-	-	-	-	-
	議員	22	12	-	-	-	-	-	-	-	-	7	2	1

注 提出件数に「その他(継続)」を含む。

資料：市議会事務局

16-8 監査結果状況

年 度	定 期 監 査	そ の 他 監 査	出 納 検 査	決 算 審 査
平成15年度	31	(財政援助団体監査) 1	12	13
16	31	-	12	13
17	31	(財政援助団体監査) 1	12	13
18	30	(財政援助団体監査) 1	12	13
19	31	(財政援助団体監査) 1	12	14

注 定期監査(工事監査含む)は1つの課、施設等を1ヵ所とした。

資料：市監査委員事務局

16-9 選挙人名簿登録人員

年 次	選挙人名簿(各年9月2日現在)			在外選挙人名簿(各年9月2日現在)			農業委員会委員選挙人名簿(各翌年3月31日現在)		
	総 数	男	女	総 数	男	女	総 数	男	女
平成15年	33,632	16,410	17,222	18	8	10	4,699	3,345	1,354
16	33,581	16,380	17,201	18	8	10	4,240	3,019	1,221
17	33,223	16,190	17,033	19	8	11	3,823	2,789	1,034
18	33,008	16,134	16,874	20	8	12	3,816	2,774	1,042
19	32,825	16,014	16,811	22	9	13	3,870	2,781	1,089

資料：市選挙管理委員会

16-10 選挙執行状況

(1) 衆議院議員選挙

① 中選挙区選出議員選挙

執行年月日	選挙当日の有権者数			投票者数			投票率(%)		
	総数	男	女	総数	男	女	総数	男	女
昭35.11.20	29,421	13,718	15,703	24,293	11,589	12,704	82.57	84.48	80.90
38.11.21	29,637	13,782	15,855	24,849	11,537	13,312	83.84	83.71	83.96
42. 1.29	29,566	13,856	15,710	24,970	11,730	13,240	84.46	84.66	84.28
44.12.27	30,716	14,501	16,215	25,085	11,717	13,368	81.67	80.80	82.44
47.12.10	31,088	14,721	16,367	27,252	12,740	14,512	87.66	86.54	88.67
51.12. 5	31,746	15,211	16,535	28,287	13,488	14,799	89.10	88.67	89.50
54.10. 7	32,081	15,381	16,700	28,417	13,727	14,690	88.58	89.25	87.96
55. 6.22	32,227	15,445	16,782	29,052	14,008	15,044	90.15	90.70	89.64
58.12.18	32,257	15,509	16,748	28,300	13,623	14,677	87.73	87.84	87.63
61. 7. 6	32,461	15,625	16,836	27,760	13,503	14,257	85.52	86.42	84.68
平 2. 2.18	32,735	15,857	16,878	29,389	14,283	15,106	89.78	90.07	89.50
5. 7.18	33,230	16,191	17,039	28,637	13,917	14,720	86.18	85.96	86.39

② 小選挙区選出議員選挙

執行年月日	選挙当日の有権者数			投票者数			投票率(%)		
	総数	男	女	総数	男	女	総数	男	女
平 8.10.20	33,459	16,349	17,110	26,711	12,989	13,722	79.83	79.45	80.20
12. 6.25	33,769	16,533	17,236	25,609	12,611	12,998	75.84	76.28	75.41
*14.10.27	33,637	16,452	17,185	21,098	10,389	10,709	62.72	63.15	62.32
15.11. 9	33,581	16,378	17,203	25,722	12,576	13,146	76.60	76.79	76.42
17. 9.11	33,181	16,166	17,015	24,741	12,160	12,581	74.56	75.22	73.94

注 *印は補欠選挙

③ 比例代表選出議員選挙

執行年月日	選挙当日の有権者数			投票者数			投票率(%)		
	総数	男	女	総数	男	女	総数	男	女
平 8.10.20	33,459	16,349	17,110	26,703	12,985	13,718	79.81	79.42	80.18
12. 6.25	33,782	16,538	17,244	25,612	12,612	13,000	75.82	76.26	75.39
15.11. 9	33,597	16,385	17,212	25,688	12,569	13,119	76.46	76.71	76.22
17. 9.11	33,200	16,174	17,026	24,738	12,161	12,577	74.51	75.19	73.87

(2) 参議院議員選挙

① 地方選出議員選挙

執行年月日	選挙当日の有権者数			投票者数			投票率(%)		
	総数	男	女	総数	男	女	総数	男	女
昭34. 6. 2	29,725	13,834	15,891	19,485	9,848	9,637	65.55	71.19	60.64
37. 7. 1	29,421	13,709	15,712	22,003	10,921	11,082	74.79	79.66	70.53
40. 7. 4	29,655	13,865	15,790	23,523	11,334	12,189	79.32	81.75	77.19
* 42.11. 5	29,875	13,996	15,879	20,003	9,775	10,228	66.96	69.84	64.41
43. 7. 7	29,890	14,012	15,878	24,795	12,005	12,790	82.95	85.68	80.55
46. 6.27	30,783	14,569	16,214	22,230	10,707	11,523	72.22	73.49	71.07
* 47.12.17	31,066	14,711	16,355	20,051	9,670	10,381	64.54	65.73	63.47
49. 7. 7	31,367	14,921	16,446	27,278	13,130	14,148	86.96	88.00	86.03
* 51.12.12	31,722	15,197	16,525	20,619	9,953	10,666	65.00	65.49	64.54
* 52. 5.22	31,747	15,222	16,525	18,944	9,369	9,575	59.67	61.55	57.94
52. 7.10	31,742	15,224	16,518	25,100	12,048	13,052	79.08	79.14	79.02
55. 6.22	32,227	15,445	16,782	29,050	14,006	15,044	90.14	90.68	89.64

注 *印は補欠選挙

② 選挙区選出議員選挙

執行年月日	選挙当日の有権者数			投票者数			投票率(%)		
	総数	男	女	総数	男	女	総数	男	女
昭61. 7. 6	32,461	15,625	16,836	27,755	13,500	14,255	85.50	86.40	84.67
* 元. 6.25	32,654	15,773	16,881	25,965	12,553	13,412	79.52	79.59	79.45
元. 7.23	32,804	15,863	16,941	23,656	11,765	11,891	72.11	74.17	70.19
* 2.12. 9	32,802	15,889	16,913	20,754	10,185	10,569	63.27	64.10	62.49
4. 7.26	33,089	16,071	17,018	23,095	11,342	11,753	69.80	70.57	69.06
7. 7.23	33,431	16,370	17,061	20,554	10,304	10,250	61.48	62.94	60.08
10. 7.12	33,644	16,439	17,205	26,526	13,019	13,507	78.84	79.20	78.51
13. 7.29	33,752	16,518	17,234	22,939	11,427	11,512	67.96	69.18	66.80
* 14. 4.28	33,586	16,420	17,166	19,848	9,932	9,916	59.10	60.49	57.77
16. 7.11	33,603	16,385	17,218	23,499	11,665	11,834	69.93	71.19	68.73
19. 7.29	32,900	16,046	16,854	23,183	11,522	11,661	70.47	71.81	69.19

注 *印は補欠選挙

③ 全国選出議員選挙

執行年月日	選挙当日の有権者数			投票者数			投票率(%)		
	総数	男	女	総数	男	女	総数	男	女
昭34. 6. 2	29,725	13,834	15,891	19,484	9,847	9,637	65.55	71.18	60.64
37. 7. 1	29,421	13,709	15,712	22,002	10,921	11,081	74.78	79.66	70.53
40. 7. 4	29,655	13,865	15,790	23,523	11,334	12,189	79.32	81.75	77.19
43. 7. 7	29,890	14,012	15,878	24,794	12,004	12,790	82.95	85.67	80.55
46. 6.27	30,783	14,569	16,214	22,231	10,707	11,524	72.22	73.49	71.07
49. 7. 7	31,367	14,921	16,446	27,276	13,129	14,147	86.96	87.99	86.02
52. 7.10	31,742	15,224	16,518	25,100	12,048	13,052	79.08	79.14	79.02
55. 6.22	32,227	15,445	16,782	29,038	14,001	15,037	90.10	90.65	89.60

④ 比例代表選出議員選挙

執行年月日	選挙当日の有権者数			投票者数			投票率(%)		
	総数	男	女	総数	男	女	総数	男	女
昭58. 6.26	32,268	15,528	16,740	23,422	11,572	11,850	72.59	74.52	70.79
61. 7. 6	32,461	15,625	16,836	27,739	13,492	14,247	85.45	86.35	84.62
平元. 7.23	32,804	15,863	16,941	23,653	11,764	11,889	72.10	74.16	70.18
4. 7.26	33,089	16,071	17,018	23,090	11,339	11,751	69.78	70.56	69.05
7. 7.23	33,431	16,370	17,061	20,554	10,303	10,251	61.48	62.94	60.08
10. 7.12	33,644	16,439	17,205	26,520	13,017	13,503	78.83	79.18	78.48
13. 7.29	33,767	16,525	17,242	22,947	11,431	11,516	67.96	69.17	66.79
16. 7.11	33,621	16,393	17,228	23,495	11,664	11,831	69.88	71.15	68.67
19. 7.29	32,900	16,046	16,854	23,183	11,522	11,661	70.47	71.81	69.19

(3) 県知事選挙

執行年月日	選挙当日の有権者数			投票者数			投票率(%)		
	総数	男	女	総数	男	女	総数	男	女
昭34. 4.23	29,023	13,530	15,493	25,162	12,103	13,059	86.70	89.45	84.29
36.12. 7	28,367	13,246	15,121	22,298	10,417	11,881	78.61	78.64	78.57
40.11.14	28,943	13,527	15,416	22,689	10,907	11,782	78.39	80.63	76.43
41. 5. 8	29,169	13,665	15,504	23,569	11,582	11,987	80.80	84.76	77.32
45. 4.26	30,130	14,218	15,912	23,405	11,393	12,012	77.68	80.13	75.49
49. 4.21	30,995	14,739	16,256	22,920	11,114	11,806	73.95	75.41	72.63
53. 4.23	31,568	15,110	16,458	22,972	11,091	11,881	72.77	73.40	72.19
57. 4.25	32,003	15,395	16,608	24,845	12,001	12,844	77.63	77.95	77.34
61. 4.20	32,145	15,459	16,686	26,459	12,814	13,645	82.31	82.89	81.78
平元. 6. 4	32,333	15,605	16,728	27,308	13,234	14,074	84.46	84.81	84.13
4.10.25	32,862	15,975	16,887	19,200	9,315	9,885	58.43	58.31	58.54
8.10.20	33,286	16,258	17,028	26,700	12,981	13,719	80.21	79.84	80.57
12.10.22	33,637	16,466	17,171	22,911	11,175	11,736	68.11	67.87	68.35
16.10.17	33,361	16,262	17,099	19,262	9,514	9,748	57.74	58.50	57.01

(4) 県議会議員選挙

執行年月日	選挙当日の有権者数			投票者数			投票率(%)		
	総数	男	女	総数	男	女	総数	男	女
昭34. 4. 23	29,023	13,530	15,493	25,167	12,109	13,058	86.71	89.50	84.28
38. 4. 17	28,920	13,506	15,414	25,620	12,010	13,610	88.59	88.92	88.30
42. 4. 15			無		投		票		
46. 4. 11	30,375	14,359	16,016	26,243	12,285	13,958	86.40	85.56	87.15
50. 4. 13	31,179	14,908	16,271	28,793	13,752	15,041	92.35	92.25	92.44
54. 4. 8			無		投		票		
58. 4. 10	31,969	15,381	16,588	25,110	11,972	13,138	78.54	77.84	79.20
62. 4. 12	32,151	15,494	16,657	26,960	13,014	13,946	83.85	83.99	83.72
平 3. 4. 7	32,542	15,738	16,804	28,569	13,698	14,871	87.79	87.04	88.50
7. 4. 9			無		投		票		
* 9. 6. 29			無		投		票		
11. 4. 11			無		投		票		
15. 4. 13			無		投		票		
19. 4. 8	32,570	15,866	16,704	24,329	11,813	12,516	74.70	74.45	74.93
* 19.10.21			無		投		票		

注 *印は補欠選挙

(5) 市長選挙

執行年月日	選挙当日の有権者数			投票者数			投票率(%)		
	総数	男	女	総数	男	女	総数	男	女
昭30. 4. 30			無		投		票		
34. 4. 30	29,196	13,597	15,599	27,365	12,804	14,561	93.73	94.17	93.35
38. 4. 30	29,021	13,549	15,472	26,940	12,622	14,318	92.83	93.16	92.54
42. 4. 28	29,195	13,689	15,506	27,610	13,005	14,605	94.57	95.00	94.19
46. 4. 25	30,368	14,354	16,014	28,835	13,623	15,212	94.95	94.91	94.99
50. 4. 27	31,193	14,924	16,269	29,715	14,188	15,527	95.26	95.07	95.44
54. 4. 22			無		投		票		
58. 4. 24			無		投		票		
62. 4. 26			無		投		票		
平元. 7. 9	32,459	15,693	16,766	28,636	13,712	14,924	88.22	87.38	89.01
5. 6. 27			無		投		票		
9. 6. 29	33,191	16,222	16,969	24,769	12,026	12,743	74.63	74.13	75.10
10.11.29	33,567	16,418	17,149	27,133	13,123	14,010	80.83	79.93	81.70
14.11.17			無		投		票		
18.11.19			無		投		票		

(6) 市議会議員選挙

執行年月日	選挙当日の有権者数			投票者数			投票率(%)		
	総数	男	女	総数	男	女	総数	男	女
昭30. 4. 30	24,380	11,381	12,999	22,794	10,647	12,147	93.49	93.55	93.45
34. 4. 30	29,196	13,597	15,599	27,365	12,804	14,561	93.73	94.17	93.35
38. 4. 30	29,021	13,549	15,472	26,941	12,622	14,319	92.83	93.16	92.55
42. 4. 28	29,195	13,689	15,506	27,613	13,007	14,606	94.58	95.02	94.20
46. 4. 25	30,368	14,354	16,014	28,835	13,623	15,212	94.95	94.91	94.99
50. 4. 27	31,193	14,924	16,269	29,715	14,188	15,527	95.26	95.07	95.44
54. 4. 22	31,782	15,238	16,544	30,245	14,453	15,792	95.16	94.85	95.45
58. 4. 24	31,962	15,384	16,578	29,800	14,287	15,513	93.24	92.87	93.58
62. 4. 26			無		投		票		
平 3. 4. 21	32,503	15,714	16,789	29,278	14,058	15,220	90.08	89.46	90.65
7. 4. 23	32,951	16,091	16,860	27,901	13,429	14,472	84.67	83.46	85.84
* 10.11.29	33,567	16,418	17,149	27,117	13,118	13,999	80.78	79.90	81.63
11. 4. 25	33,400	16,351	17,049	27,895	13,534	14,361	83.52	82.77	84.23
15. 4. 27	33,292	16,239	17,053	26,509	12,810	13,699	79.63	78.88	80.33
19. 4. 22	32,537	15,848	16,689	25,030	12,077	12,953	76.93	76.21	77.61

注 *印は補欠選挙

資料：市選挙管理委員会

16-11 党派別得票数

選挙名	執行年月日	有効投票総数	自由民主党	日本社会党	民 主 党
市長選挙	平10.11.29	26,577	-	-	-
市議会議員一般選挙	19. 4.22	24,689	-	-	-
県知事選挙	16.10.17	18,742	-	-	-
県議会議員一般選挙	19. 4. 8	24,019	12,781	-	-
衆議院小選挙区選出議員選挙	17. 9.11	24,112	9,723	-	-
参議院新潟県選出議員選挙	19. 7.29	22,737	8,016	-	12,306

選挙名	社会民主党	国民新党	民 主 党	自由民主党	公 明 党
衆議院比例代表選出議員選挙 執行年月日 平17. 9.11 有効投票総数 23,750	1,975	1,185	8,205	9,297	1,565

選挙名	みどりの会議	自由民主党	女 性 党	社会民主党	維新政党・新風
参議院比例代表選出議員選挙 執行年月日 平16. 7.11 有効投票総数 21,960.995	211.458	7,703.350	366	1,896	43

選挙名	民 主 党	自由民主党	公 明 党	日本共産党	社会民主党
参議院比例代表選出議員選挙 執行年月日 平19. 7.29 有効投票総数 21,860	9,672.679	7,106.434	1,353.736	1,042.000	1,616.896

16-12 市職員数

1. 市長事務局

(各年4月1日現在)

区 分	総 数			職 員		消 防 吏 員	用 員
	総 数	男	女	(事務吏員)	(技術吏員)		
平成15年	335	169	166	181	112	2	40
16	324	166	158	178	111	2	33
17	321	166	155	179	109	2	31
18	320	165	155	177	110	2	31
19	312	157	155	279		2	31
総務課	30	24	6	24		-	6
企画財政課	15	14	1	15		-	-
税務課	25	17	8	25		-	-
市民生活課	19	10	9	19		-	-
健康福祉課	12	8	4	12		-	-
知的障害者授産施設	2	1	1	2		-	-
子育て支援センター	1	-	1	1		-	-
保育園	99	6	93	79		-	20
健康センター	15	4	11	15		-	-
母子生活支援施設	2	-	2	1		-	1
高齢福祉課	11	5	6	11		-	-
農林課	23	19	4	23		-	-
商工観光課	7	6	1	7		-	-
地域間交流センター	6	6	-	3		-	3
建設課	26	22	4	25		-	1
下水道課	13	11	2	13		-	-
消防課	2	2	-	-		2	-
会計課	4	2	2	4		-	-

注 平成19年より事務吏員・技術吏員が廃止され、職員となった。

自由党	新進党	公明党	社会民主党	日本共産党	自由連合	諸派	無所属
-	-	-	-	-	-	-	26,577
-	-	1,385	-	1,017.510	-	-	22,286.489
-	-	-	-	-	-	-	18,742
-	-	-	-	-	-	-	11,238
-	-	-	-	2,025	-	-	12,364
-	-	-	1,606	720	-	-	89

資料：市選挙管理委員会

日本共産党

1,523

公明党	民主党	日本共産党
-----	-----	-------

1,716.086 8,932.890 1,092.211

新党日本	国民新党	女性党	9条ネット	維新・新風	共生新党
------	------	-----	-------	-------	------

386.000 254.000 211.245 64.000 37.000 116.000

2. その他の部局

(各年4月1日現在)

区 分	総 数			職 員		用 員
	総 数	男	女	(事務吏員)	(技術吏員)	
平成 15 年	97	61	36	44	-	51
16	94	59	35	43	1	50
17	92	55	37	41	1	46
18	80	50	30	33	2	43
19	80	53	27	38		42
議会事務局	4	3	1	4		-
学校教育課	11	8	3	11		-
社会教育課	8	7	1	8		-
社会体育課	8	7	1	8		-
公民館	-	-	-	-		-
小学校	30	16	14	-		30
中学校	6	5	1	-		6
教育センター	-	-	-	-		-
学校給食センター	6	3	3	-		6
勤労青少年ホーム	1	1	-	1		-
図書館	3	1	2	3		-
監査委員事務局	3	2	1	3		-

注 16-12 1.表注参照。

資料：市総務課

3. ガス水道局

(各年4月1日現在)

年 次	総 数			職 員		用 員
	総 数	男	女	(事務吏員)	(技術吏員)	
平成15年	47	43	4	21	5	21
16	46	42	4	22	4	20
17	43	38	5	22	3	18
18	44	38	6	24	2	18
19	44	39	5	26		18

注 16-12 1.表注参照。

4. 消 防 署(広域事務組合)

(各年4月1日現在)

年 次	総 数			消 防 吏 員						
	総 数	男	女	消 防 監	消防司令長	消防司令	消防司令補	消防士長	消防副士長	消 防 士
平成15年	47	47	-	-	1	3	19	8	7	9
16	46	46	-	-	1	5	17	7	6	10
17	46	46	-	-	1	6	16	6	9	8
18	48	48	-	-	1	6	17	8	7	9
19	46	46	-	-	1	5	13	11	8	8

注 川口出張所、山古志出張所を除く。

資料：市総務課